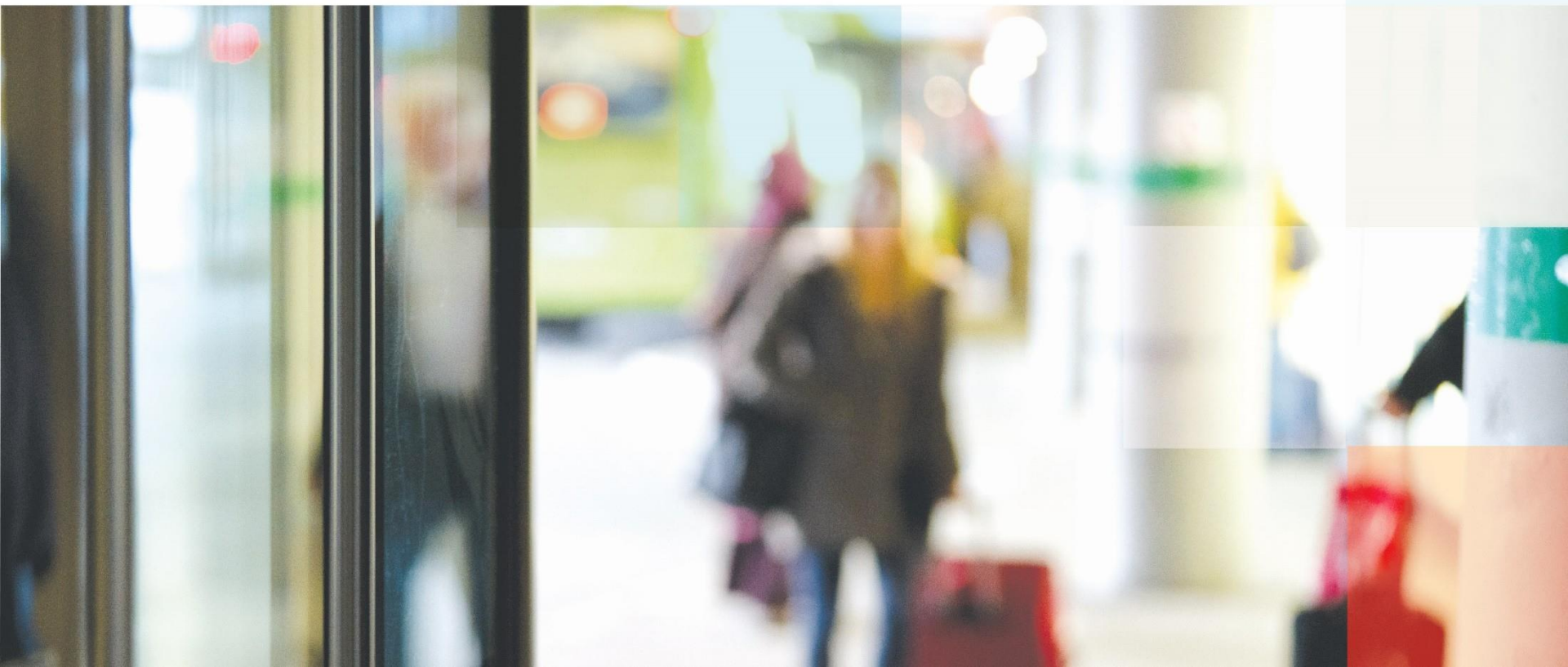


Oslo, 15 desember 2016

Strategiforum



Foretaket har ansvaret for å forvalte, drifte og vedlikeholde bussterminaler, fergeterminaler, bussanlegg, stoppesteder og innfartsparkering

Hovedansvarsområder

Forvalte eiendom på vegne av eierne

- Forvalte eiendommene på vegne av eierne: Vaterland Bussterminal og AFK
- Kontraktsforvaltning, busselskaper og eksterne leietakere
- Løpende og verdibevarende vedlikehold
- Daglig drift, dvs renhold, snørydding, vaktmestertjenester og annet som er nødvendig for å tilfredsstill busselskapene og det reisende publikums forventninger

Drift og service

- Betjening og drift av trafikksentral (trafikkavvikling)
- Vakt hold og sikkerhet
- Opplysningstjeneste og ruteinformasjon for busselskapene og publikum
- Salg av billetter og kort for eksterne aktører
- Håndtering av hittegods og noe varehåndtering

Bistand til utbygging

- Bistå i utbyggingen av terminaler
- Utvikling av terminal- og bryggeområder

AKT forvalter pr dd 21 bussterminaler og 4 fergeterminaler i Oslo og Akershus

Oslo

- Oslo bussterminal
- Aker Brygge

Romerike

- Bussterminaler; Lillestrøm, Leirsund, Kløfta, Eidsvoll Verk, Eidsvoll, Årnes, Nannestad Torg, Sørumsand, Lørenskog Sentrum, Strømmen og Olavsgaard

Asker og Bærum

- Bussterminaler; Sandvika, Bekkestua, Asker og Lysaker
- Fergeterminaler; Lysaker, Fornebu



Follo

- Bussterminaler; Ski, Ås, Vestby og Nesoddtangen
- Fergeterminaler; Nesoddtangen

Foretaket er i ferd med å slutføre flere viktige prosesser for foretakets videre utvikling

Tema

Stoppesteder og knutepunkter

Beskrivelse

- AKT skal ha ansvaret for samordning og drift av kunderettet virksomhet av kollektivterminalene og stoppestedene i Akershus
- AKT skal utføre sin del av driftsoppgavene i nært samarbeid med Statens vegvesen Region Øst og Ruter AS

Standardisering av infrastruktur, stordriftsfordeler og høyere brukertilfredshet

Bussanlegg

- AKT overtar ansvaret for drift og forvaltning av bussanlegg i Akershus
- Deltar aktivt i kjøp- og utviklingsprosesser

Standardisering av infrastruktur, stordriftsfordeler og høyere brukertilfredshet

Organisasjonsutvikling

- AKT har gjennomført endringsprosesser som har ført til en ny organisasjon som er rigget for å ivareta samfunnsoppgavene på en effektiv og fremtidsrettet måte.

AKT skal levere infrastruktur til buss og ferge i Akershus.
AKT skal bidra til at flere reiser kollektivt

Mål: Modernisering av Oslo Bussterminal, eiendomsutvikling og tilpasning av alle terminaler til universell utforming

Tema

Modernisering av Oslo Bussterminal

Beskrivelse

- Tilpasse driften i forhold til brukernes behov og forventninger
- Utvikle tjenestene i takt med brukernes adferd
- Bærekraftig tilbud, samt effektiv bruk av digitale tjenester

- *Oppgradering av Oslo Bussterminal til en brukervennlig og moderne terminal*

Eiendomsutvikling

AKT ønsker å utrede muligheter for eiendomsutvikling på terminalområder i Akershus

Styrke den regionale utviklingen og bidra til en større andel kollektivreisende i regionen.

Universell utforming

- Utvikle terminalene i henhold til Universell Utforming
- Ivareta alle brukeres behov
- I 2016 utvikles Aker Brygge, Nesoddtangen og Olavsgaard

- *Utvikling av sentrale terminaler ihht Universell utforming*

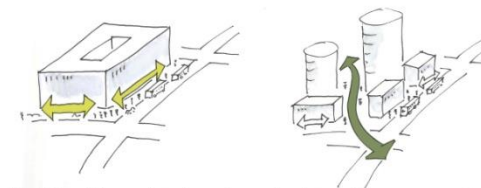
Lillestrøm

360

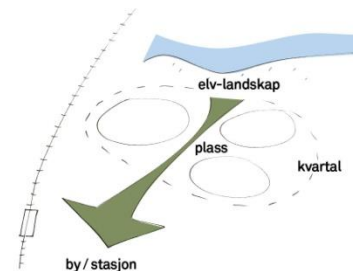
- 
- 45.000** m² næringsareal i Lillestrøm sentrum
 - 2.000** m² takterrasser
 - 11-15** etasjer med panorama utsikt over regionen
 - 210** meter fasade i direkte kontakt med offentlige gater
 - 265** meter med nye interne gater fri for biltrafikk
 - 1500** m² stor grønn offentlig plass med optimale solforhold

- 1 Grønt torg / adkomst helsebygget
- 2 Utdanning / fleksible lokaler i direkte kontakt med torg
- 3 Adkomst fra kulturkvartal
- 4 Busstrafikk flyttes til gateterminal
- 5 Område åpner opp mot stasjon
- 6 Utsikt og kontakt til elvlandskap fra terrasser
- 7 Tårn 1
- 8 Tårn 2
- 9 Fleksible bygg egnet for næring / åpen underetasje henvender seg mot eksterne- og interne gater
- 10 Sykkelparkering
- 11 Helsebygget

•• Kontakt fra sentrum til elvlandskap
 ▶



Tradisjonell kvartalstruktur skaper høy intensitet og tempo på utsiden av kvartalet. Et åpent kvartal tillater bedre flyt gjennom området. Det skapes interne gater og urbane rom og tempo langs utsiden av kvartalet senkes

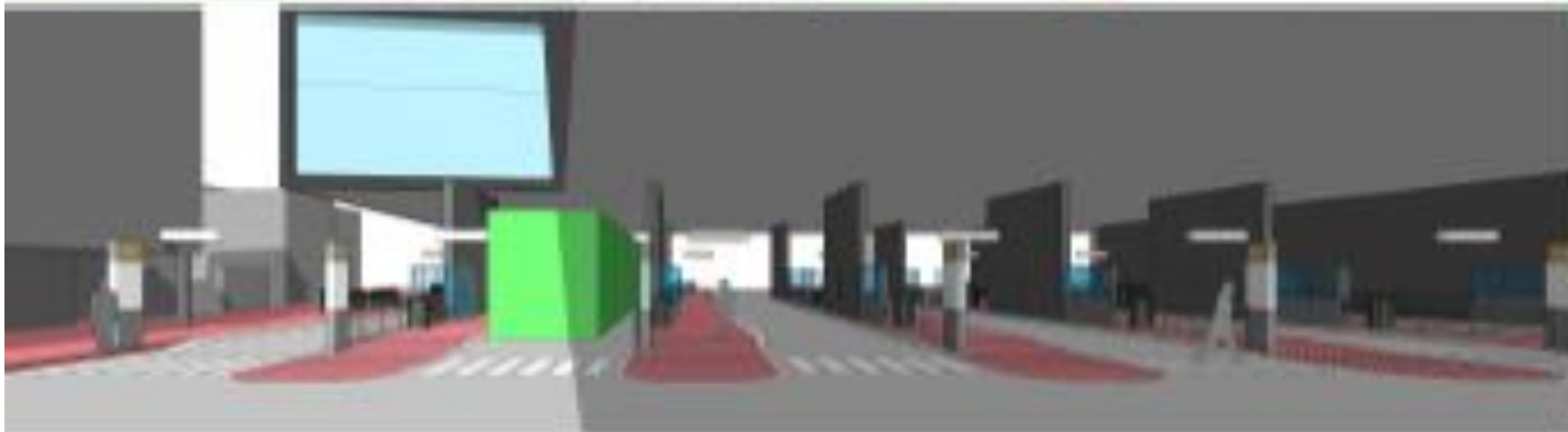
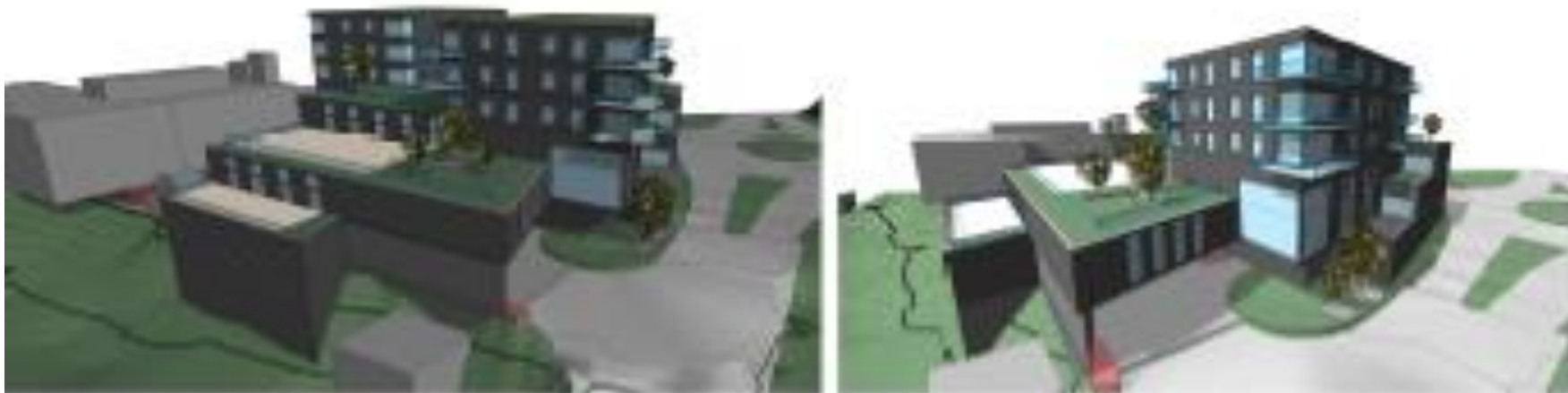


Et grep som omfatter hele kvartalet skaper et homogent område med interne gater og plasser. Et grønt bånd leder gjennom kvartalet og etablerer en direkte forbindelse mellom elv-landskap, rådhuspark, sentrum og kulturkvartal.

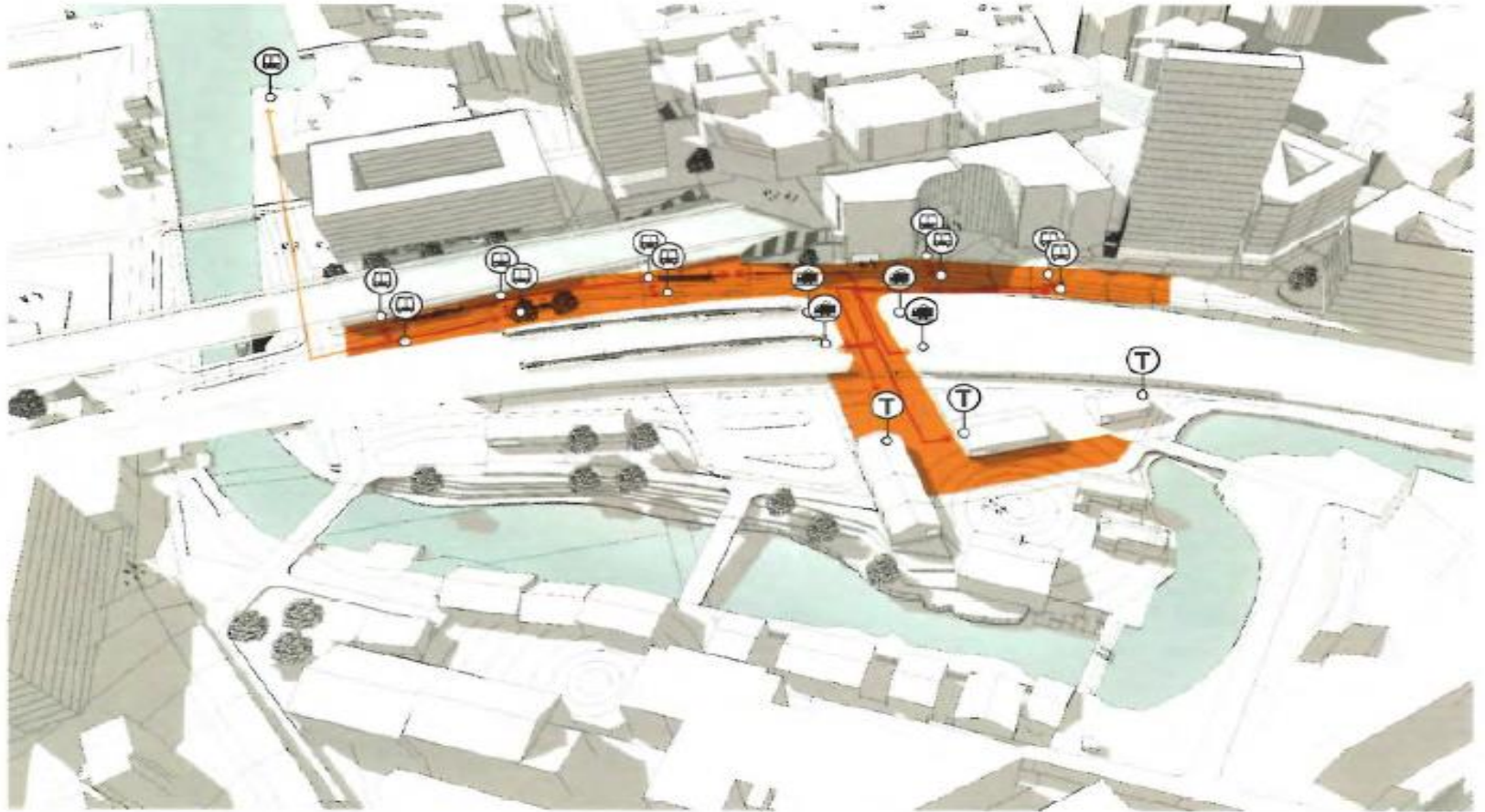


Lavere bebyggelse i randsonen av eiendommen skaper en finkornet struktur i byen. Randsonen tillater høyere utnyttelse mot midten av eiendommen uten at skalaen i byen sprenges.





Bekkestua

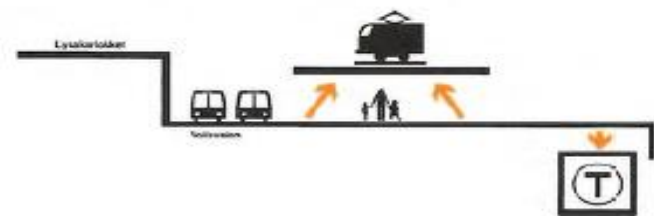


Lysaker for kollektivreisende

Quo que con persequos ei la dorum volupta invent platenisci cupa porum coresto veritatur? Quis aut autem venditios delictest, necto velasi paribus ipidemoro quodion plis recten!

Mi, et quibusam, soluptam, oditibus reserepudic eos delit ex est, quo di quae sequistis aut minintasita acimi magnis ei ma volupta tendaepe soluptur, volor aliquae siotas rest landis dolur, vernam lugiant oribus et laces ori reoptat re cus dii iduciet et ut voluptat.

Faccum setrumesuodic dolore velles sit aut ea velesunt, qui volores simpas dolos sit harum sim qui dit volo totalurspedi modis esculi aspe si nobit moluptat's nobis nrm facepudiam velonia alt lugitibus venim restisc licuatlis exceaequo qui accabor eptur? Duis explebo aptam vel itveris eium est, es mi, optatur sequidem dcluptatis peratis dii dolupta quedit expe deliquam facenti mpedia quam



FU 148/16 Felles drift av kollektivterminaler og stoppesteder i Akershus

Tydeligere og større ansvar for stoppesteder og terminaler

Standardisering av infrastruktur

Gir helhetlig og godt tilbud for brukere

Høyere brukertilfredshet får flere til å reise kollektivt

Målet er å være selvfinansiert innen 2020

Foretaket er i vekst



- Foretaket har gjennomført utviklingsprosesser og har fått nye ansvarsområder
- Foretaket er initiativtaker til tettere samarbeid med alle aktører innen samferdsel i Oslo/Akershus
- Forvaltning av terminaler , bussanlegg og stoppesteder er spredd på mange aktører i dag
- All buss-infrastruktur bør samles i ett selskap

Fokusområder

Totalansvar infrastruktur

- Terminaler og knutepunkter
- Stoppesteder
- Bussanlegg
- Eiendomsutvikling
- Brukertilfredshet

Strategi- og org. utvikling

- Organisasjonsutvikling
- Organisasjonskultur
- Effektivitet
- Strategi og planer

Struktur og pengestrømmer

- AKT sitt ansvarsområde
- Leie-/drift, tydelige roller
- Infrastrukturselskap?