



Ny bussterminal ved Oslo S  
KONSEPTVALGUTREDNING - KVVU  
STATUS

Ruter #



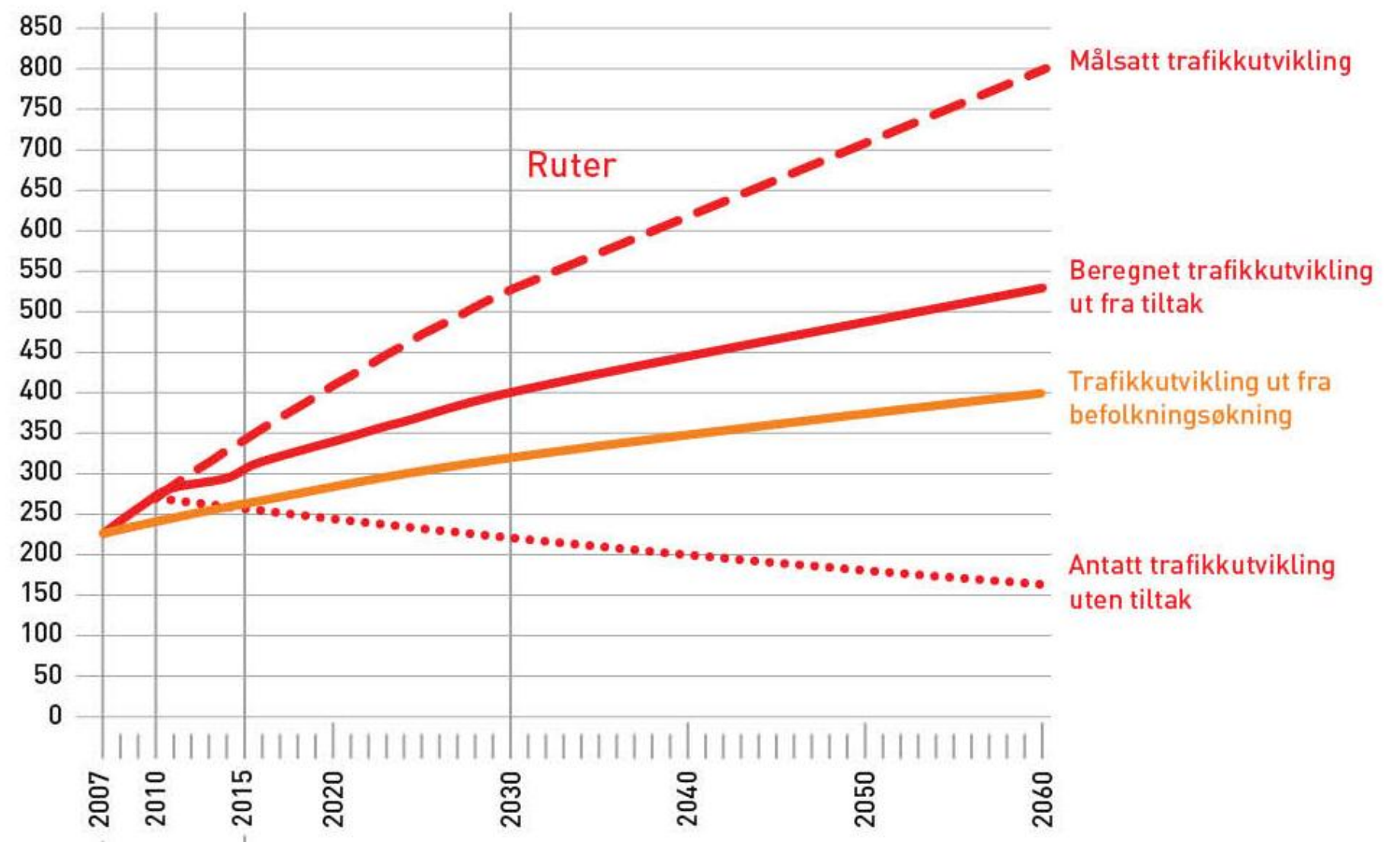
# KVU – bestilling, behov

## Kapasitet allerede sprengt

- Terminalen ble i sin tid dimensjonert for 450 daglige avganger.
- Enkelte dager er det nå 1100, altså mer enn dobbelt så mange.
- 25.000 passasjerer er innom pr. dag, og det forventes å øke til 35.000 - 40.000 innen 20 år.

## Vekstmål krever tiltak

Millioner reiser per år



# KVU – bestilling, føringer



## I NTP 2010 – 2019, St.meld. nr. 16 (2008-2009)

*Oslo sentralstasjon er Norges viktigste kollektivknutepunkt, og at dette må utvikles videre med gode koblinger til T-bane, trikk og buss og med sykkel-parkering. Et alternativ som bør vurderes særskilt er en samlokalisering av en ny bussterminal med Oslo sentralstasjon.*



## Hovedmål 1 i områdeprogrammet for Oslo S, vedtatt 26.09.2012 er:

*"Oslo S-området har styrket sin kapasitet vesentlig og er et svært funksjonelt og klima-vennlig knutepunkt og portal til Oslo som prioriterer kollektivtransport, syklist og gående".*

Områdeprogrammet har også et delmål 12 som forutsettes å være et utgangspunkt for de konseptalternativene som utvikles og analyseres:

*"Ny bussterminal skal plasseres i god kontakt med hovedgatenettet og andre kollektivmidler. Overgang mellom de ulike kollektive transportformene skal være kort, enkel og trygg".*

# KVU – bestilling, alternativer

- **Alt. 0. Referansealternativet**

Tar utgangspunkt i dagens terminal, men med de vedlikeholdstiltak og oppgraderinger i transportsystemet som er nødvendig for at alternativet skal være reelt.

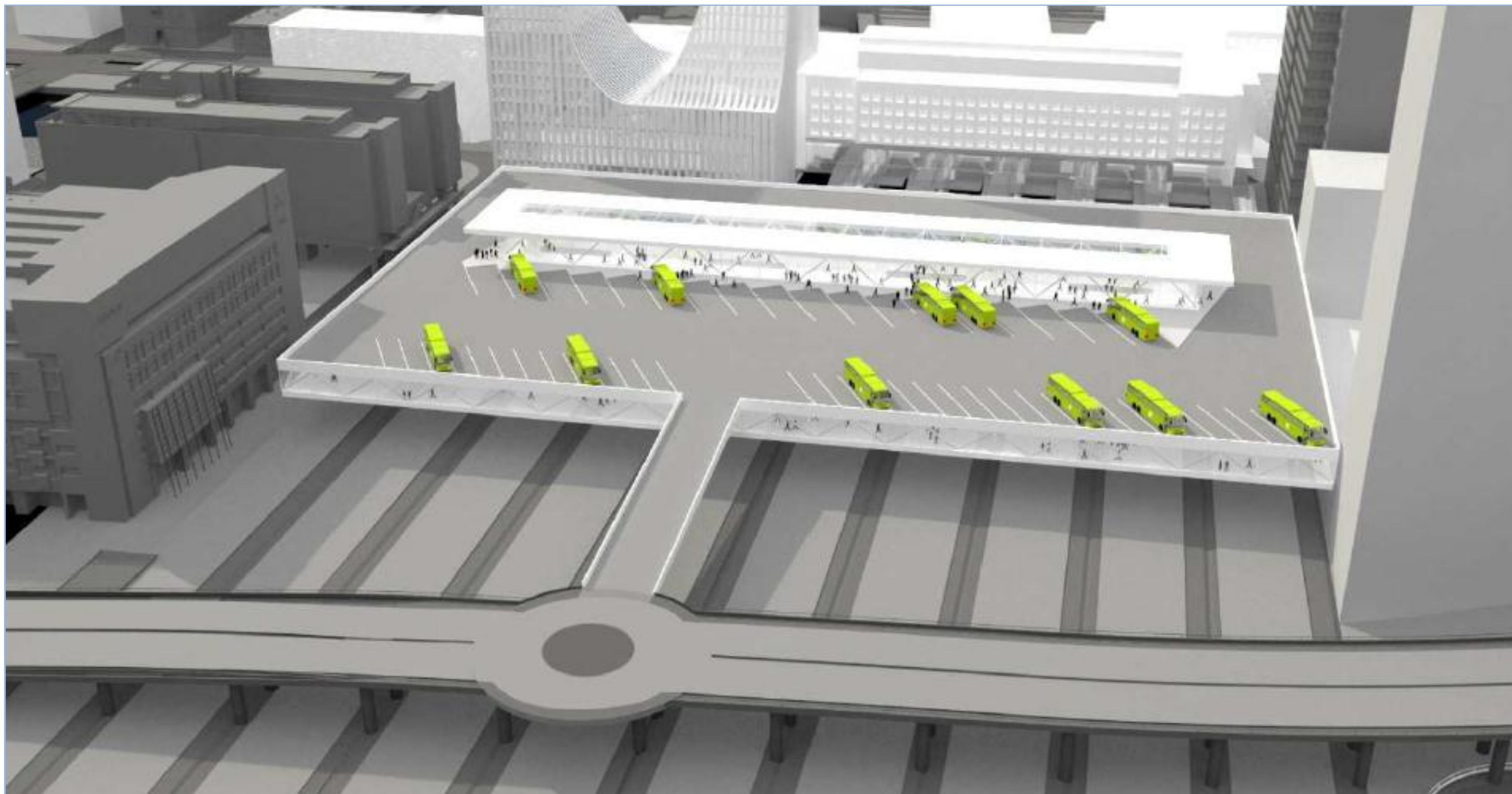
- **Alt. 1. Ny bussterminal over sporområdet vest for Nylandsveien.**

Dagens terminal kan i dette alternativet benyttes til regulering av busser hvis det er hensiktsmessig. Minst en av variantene må ivareta regulering over sporområdet.

- **Alt. 2. En utvidelse av dagens bussterminal.**

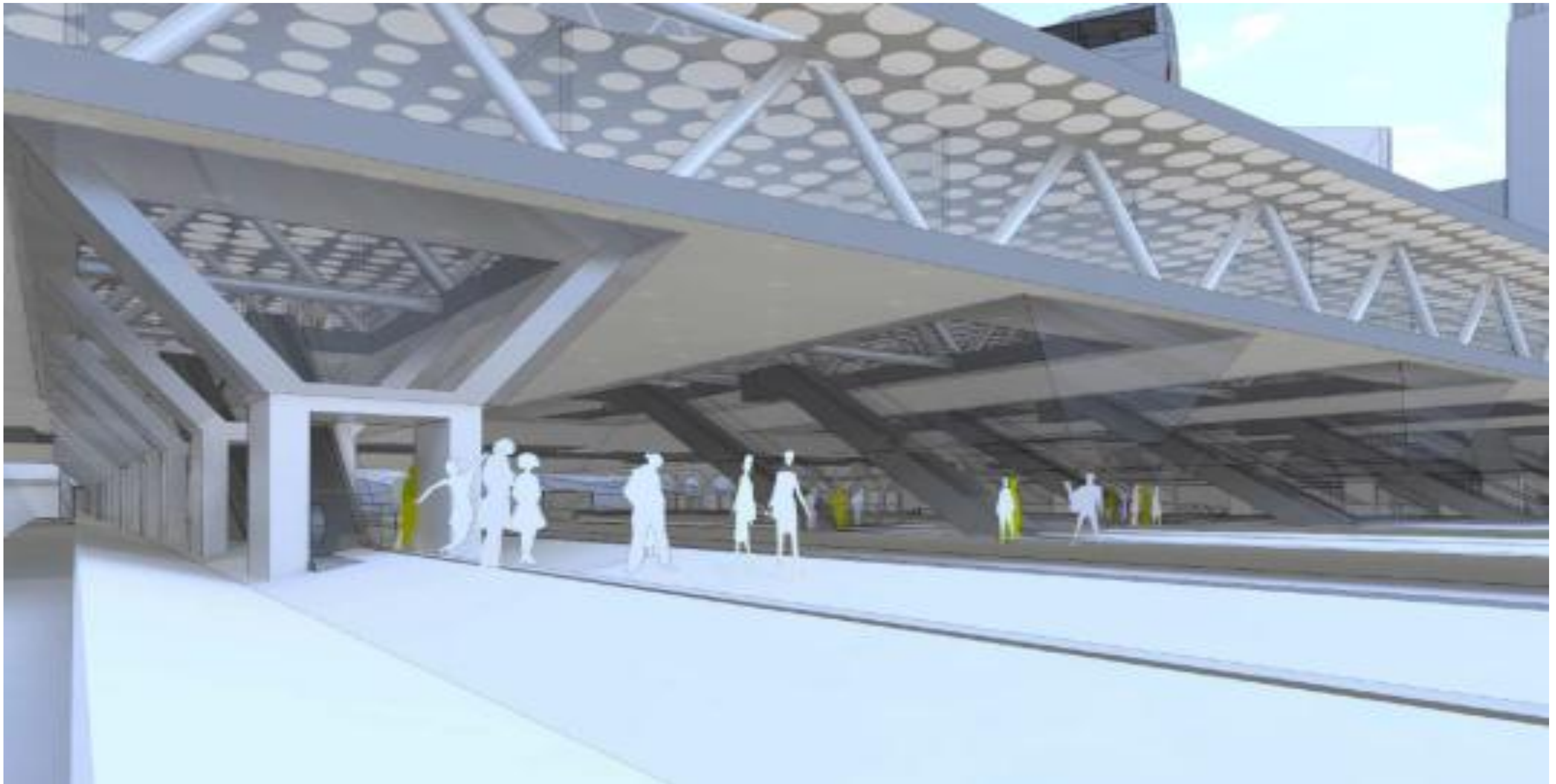


# Skisser «på tvers» over sporområdet



**Ruter#**

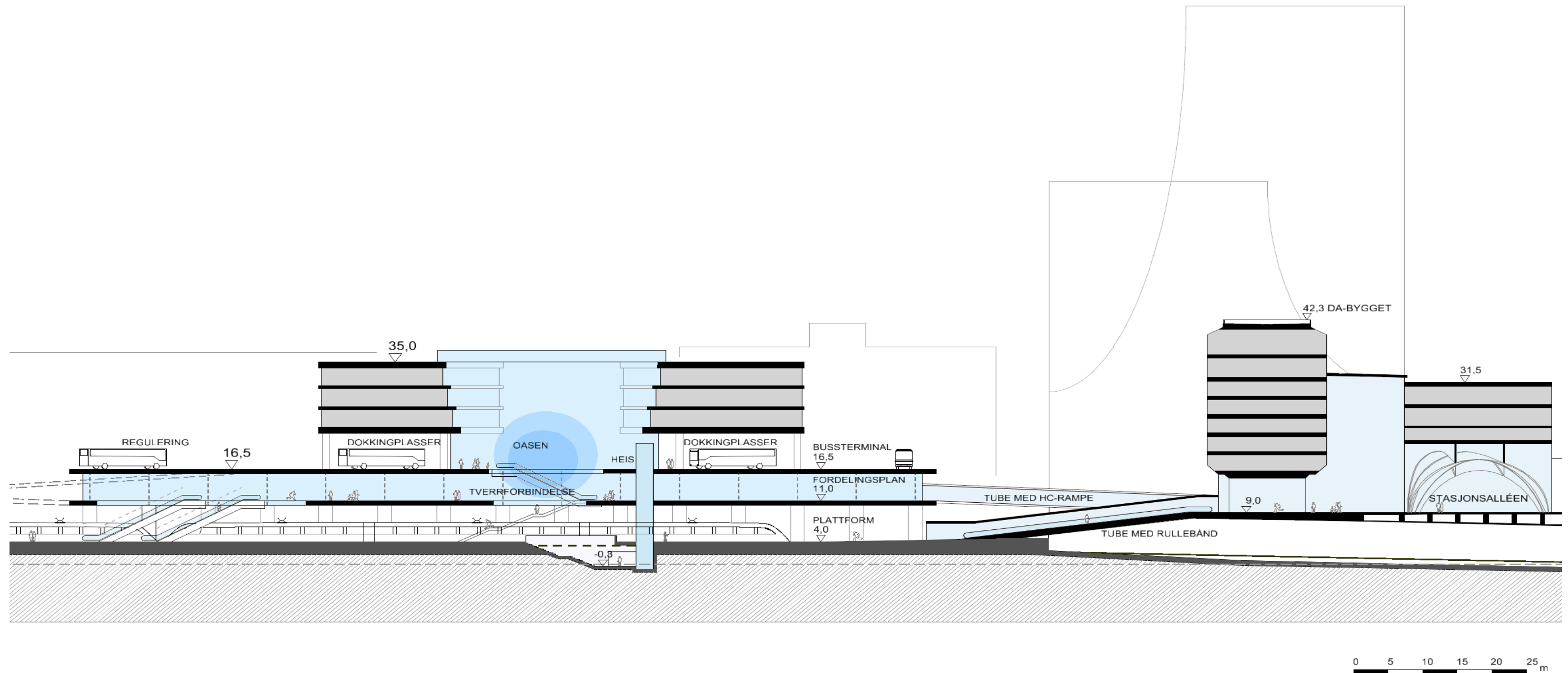
# Skisser «på tvers» over sporområdet



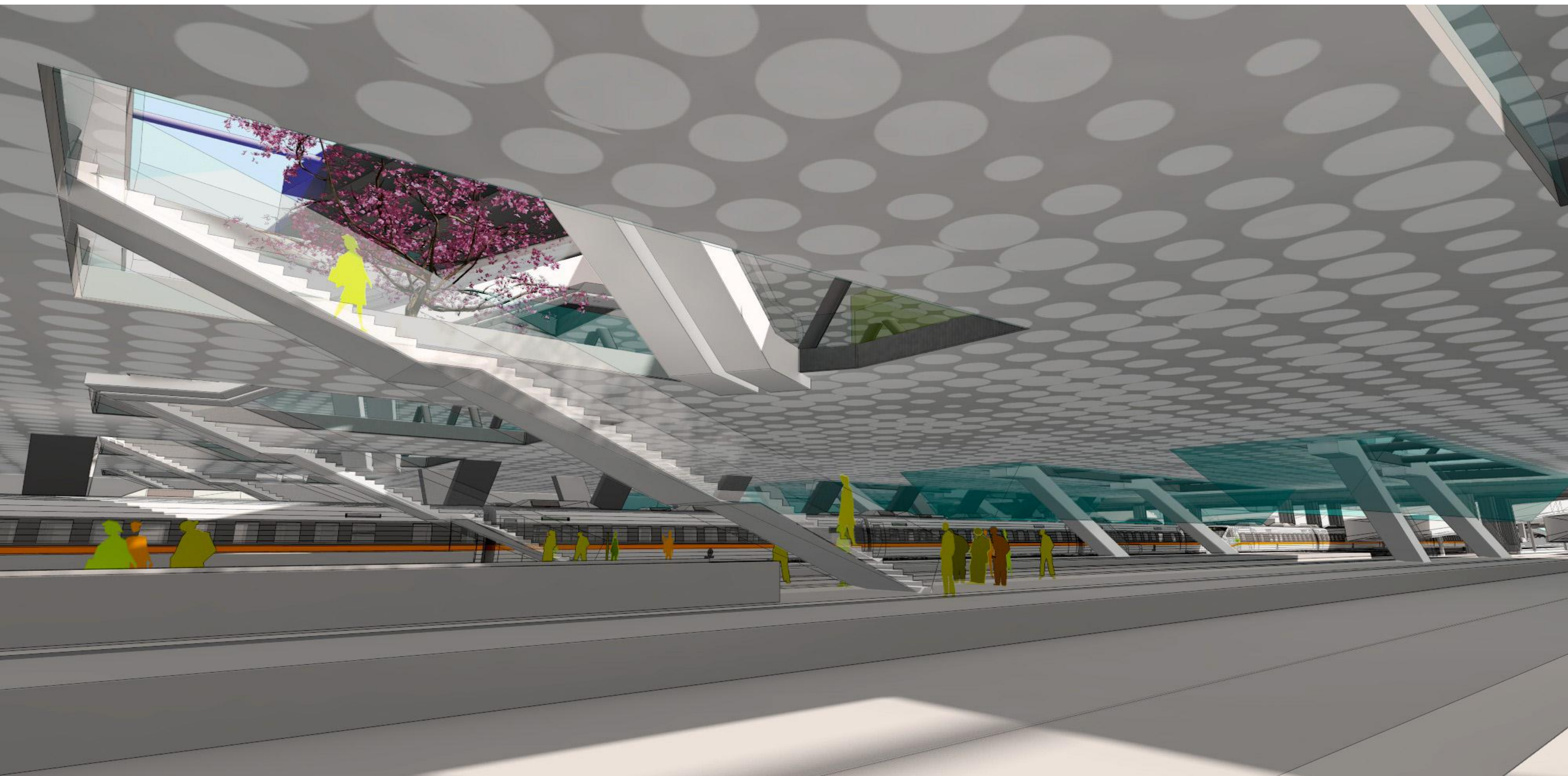
**Ruter#**



# Snitt «på tvers» over sporområdet

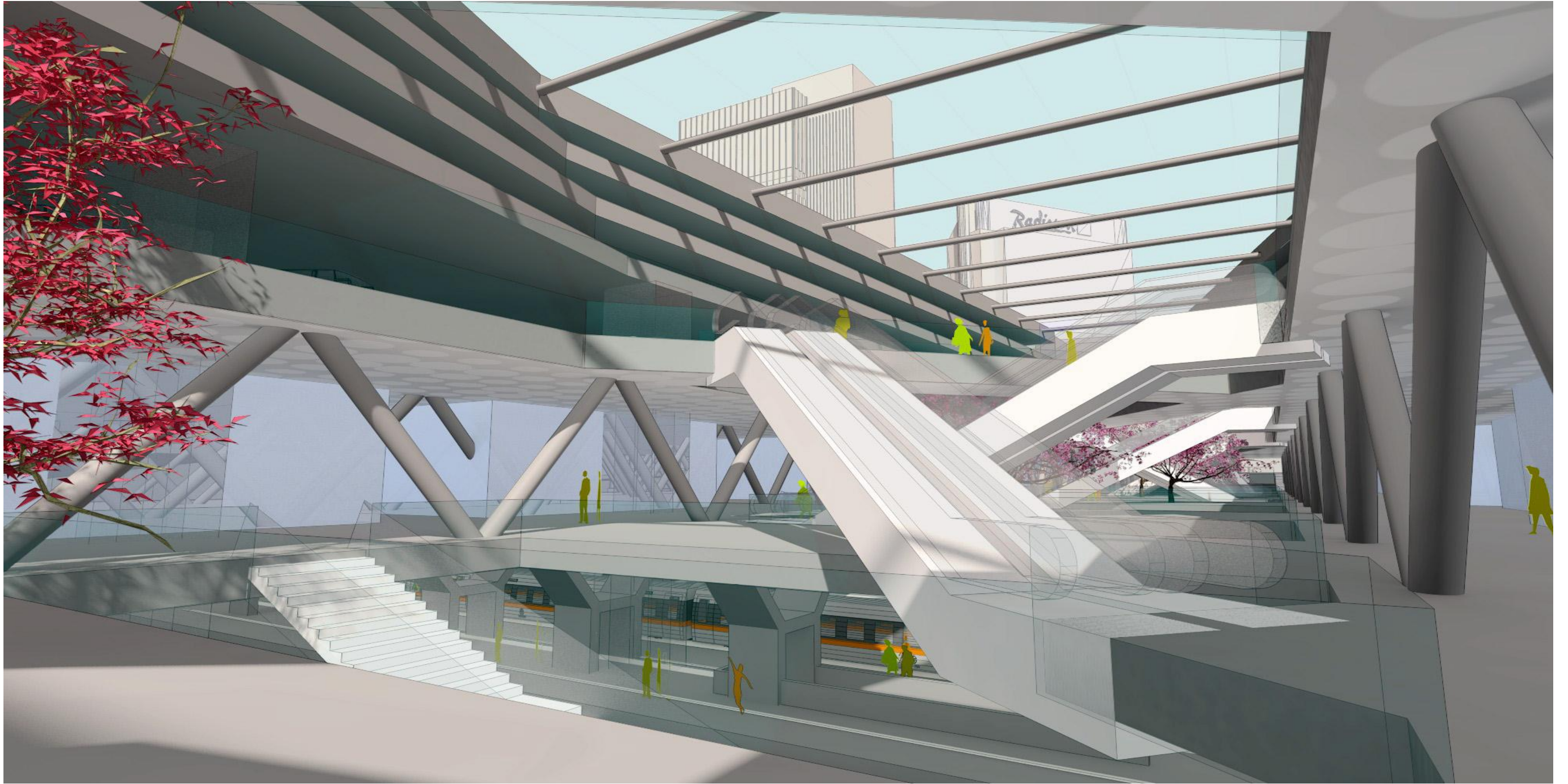


# Skisser «på tvers» over sporområdet



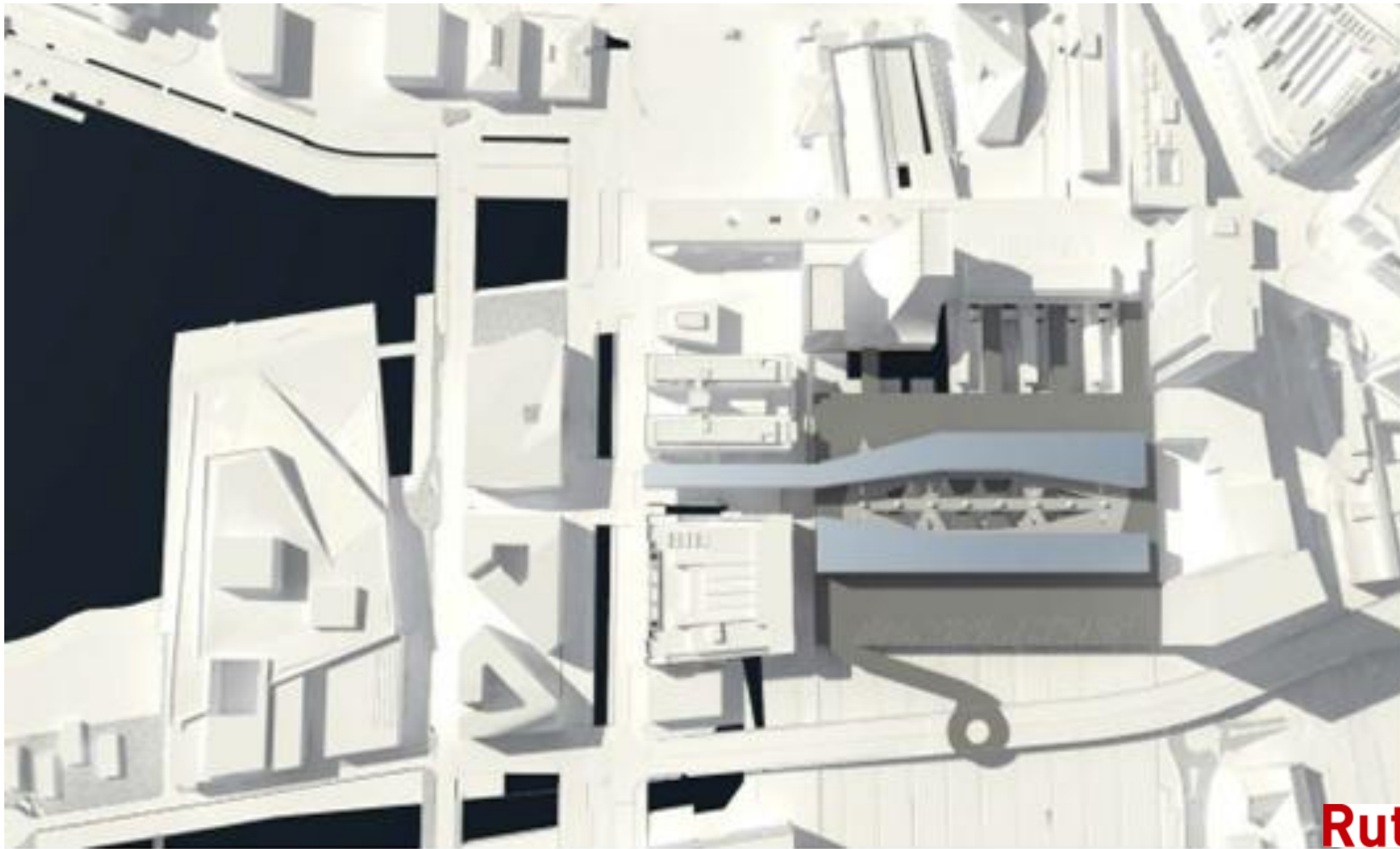


# Skisser «på tvers» over sporområdet





# Skisser «på tvers» over sporområdet



**Ruter#**



# Framdrift

Oppstart	KVU – Teknisk forprosjekt	Uke 39	2012
	Regulering	Uke 16	2013

Milepæl	Beskrivelse	Dato
MP1	Midtveisseminar	Uke 42 2012
MP2	Foreløpig silingsrapport / høringsutgave	Uke 50 2012
MP3	Mottatt bestilling KVU fra MOS	Uke 1 2013
MP4	Valg av hovedalternativ teknisk forprosjekt (25.01)	Uke 5 2013
MP5	Foreløpige konklusjoner plansamarbeidet (26.02)	Uke 9 2013
MP6	KVU – foreløpig anbefaling KVU / høring (08.04)	Uke 15 2013
MP7	Styrebehandling foreløpig - KVU (18.04)	Uke 16 2013
MP8	Oversendelse av KVU / Oppstart regulering (15.05)	Uke 20 2013