

Operatør- og partnerforum

25.05.2023

Ruter#

Agenda

1	Aktuelt i Ruter Bernt Reitan Jenssen, Ruter
2	Økonomi, inntektssikring og betalingsandel Rune Pedersen og Runar Grønsholt, Ruter
3	Ring 1 – Hva skjer fremover? Anna Lindholm, Ruter
4	BBFA – Hvordan jobber vi praktisk med det? Steinar J. Mathisen, Boreal Sjø og Andreas Wergeland, Sporveien Trikken
5	Samvirke om sikkerhet, beredskap og sikkerhetskultur Cato Holter, Ruter
6	Samvirke om rekruttering Sjur Brenden
7	Eventuelt



Aktuelt i Ruter

Bernt Reitan Jenssen

Ruter#

Passasjertallene ligger på 94 % av 2019-nivå

Antall påstigende som andel av normaluke før covid-19

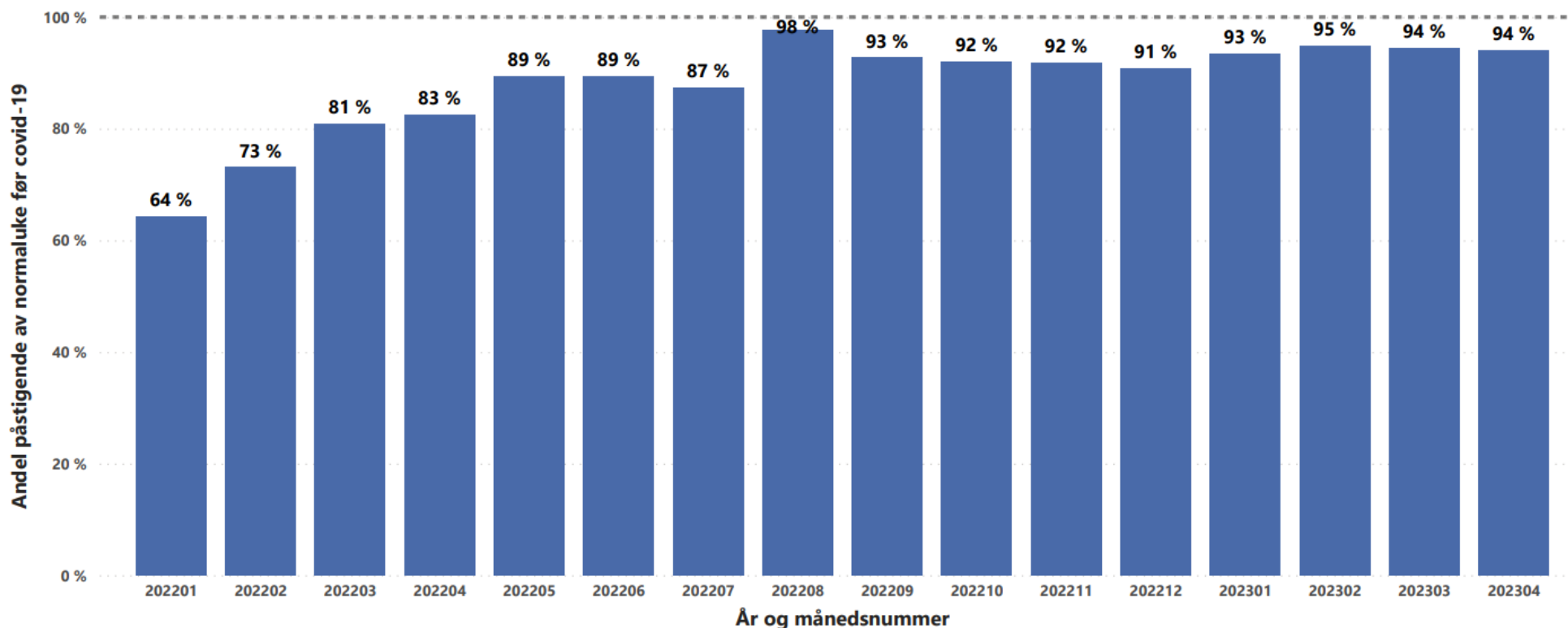
Foreløpige tall. Inkluderer ikke tog, skoleruter eller båtlinjene B1 og B2.

Ruter #

Normaltrafikken er beregnet ved å etablere en "normaluke" som representerer passasjertall for en gjennomsnittlig uke før covid-19. For å ta hensyn til sesongvariasjon er normaluken justert med sesongfaktorer for uke, døgn og time gjennom året. 100 % vil bety at passasjertallene er på samme nivå som før pandemien.

Månedlig utvikling

Hittil i 2023: 94 %



... men det varierer fra uke til uke

Antall påstigende som andel av normaluke før covid-19

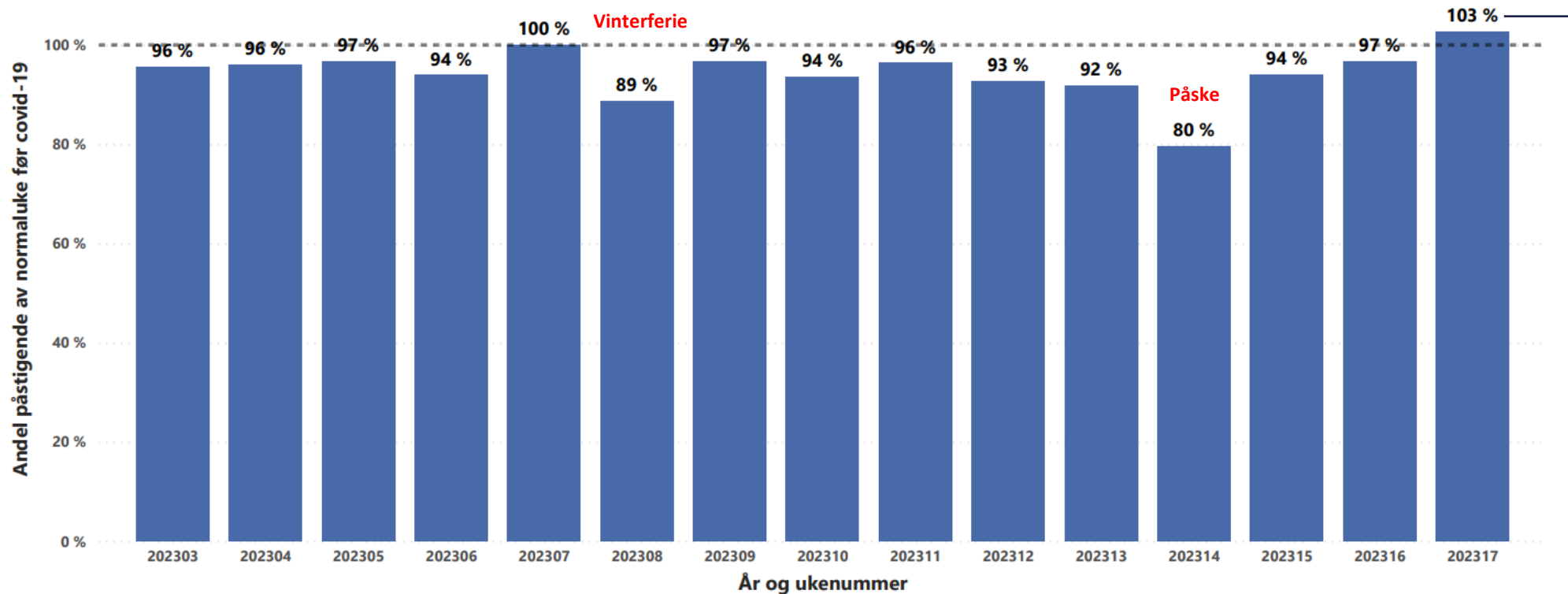
Foreløpige tall. Inkluderer ikke tog, skoleruter eller båtlinjene B1 og B2.

Ruter #

Normaltrafikken er beregnet ved å etablere en "normaluke" som representerer passasjertall for en gjennomsnittlig uke før covid-19. For å ta hensyn til sesongvariasjon er normaluken justert med sesongfaktorer for uke, døgn og time gjennom året. 100 % vil bety at passasjertallene er på samme nivå som før pandemien.

Ukentlig utvikling

Hittil i 2023: 95 %



Vintervær i en våruke:
Folk hoppet av sykkelen og på kollektivt igjen?



1. tertial: 26 % vekst fra i fjor, men usikkert om vi når målet om 12 %vekst totalt i 2023

Antall påstigende siste måned:

Antall påstigende
siste måned

25.4M

Endring fra samme
måned i fjor:

10.8%

Antall påstigende hittil i år:

Antall påstigende
hittil i år:

113.9M

Endring fra samme
periode i fjor:

25.9%

Snitt påstigende per virkedøgn (NVDT):

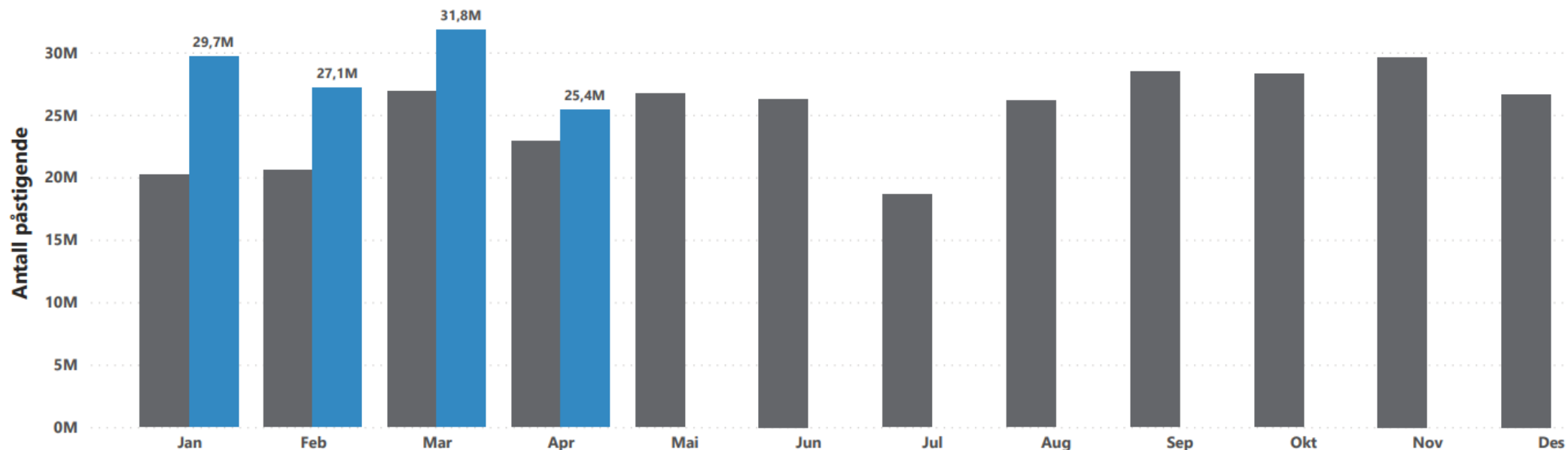
Snitt påstigende
NVDT siste måned:

1.15M

Endring fra samme
måned i fjor:

15.9 %

År ● 2022 ● 2023

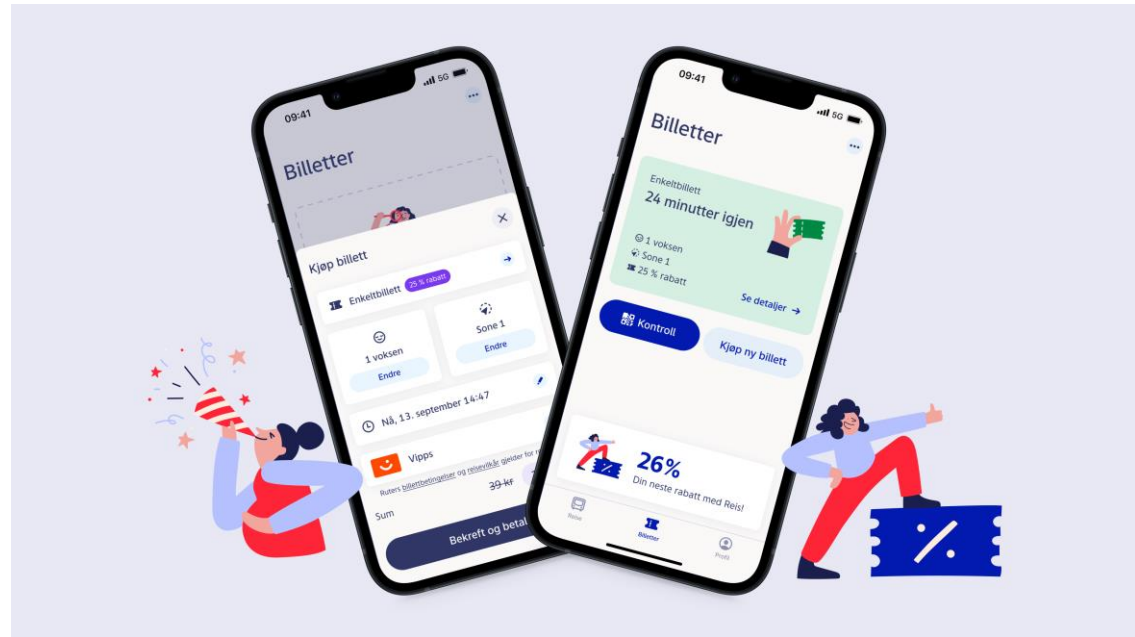


Ruter vert for EMTA





Viktige milepæler nådd



Stor interesse for å lære av Ruter

Kunnskapsdeling med partiene



Statsråden på besøk





Økonomi, inntektssikring og betalingsandel

Rune Pedersen og Runar Grønsholt

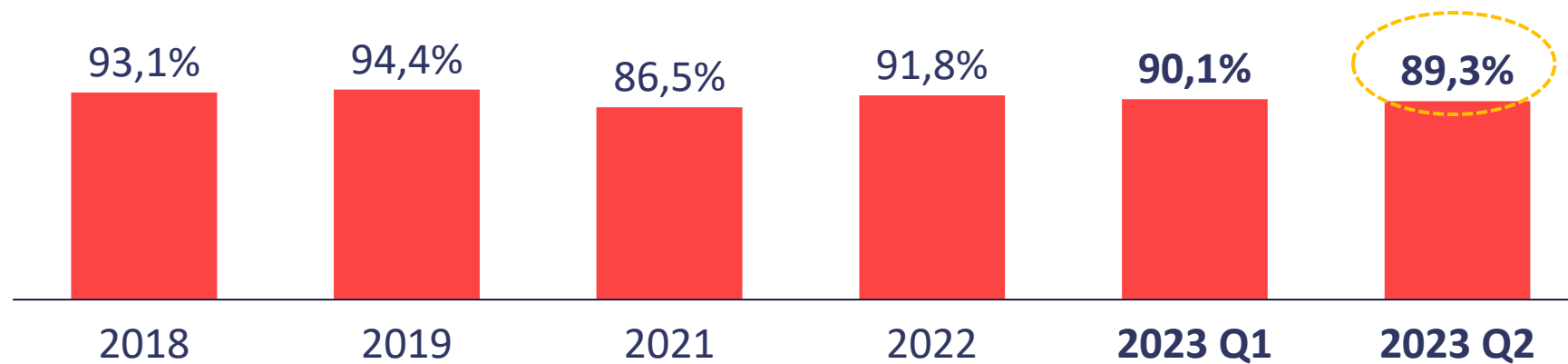
Ruter#

Tidslinje beslutningspunkter finansiering 2023 og 2024

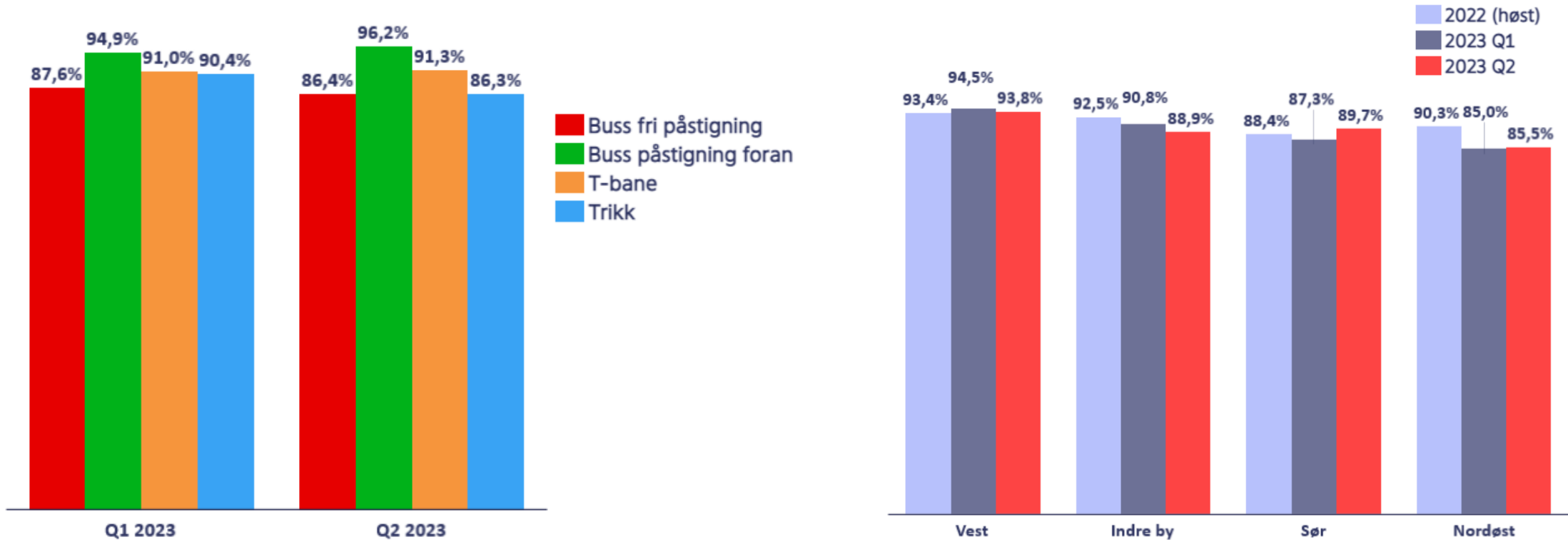


Betalingsandel - utvikling

Overordnet mål: 95%



Betalingsandel – driftsart / område



Hvordan kan vi sammen øke betalingsandelen?





Stenging av Ring 1

Konsekvenser for kollektivtrafikken

Operatør- og partnerforum 25. mai 2023

Anna Lindholm



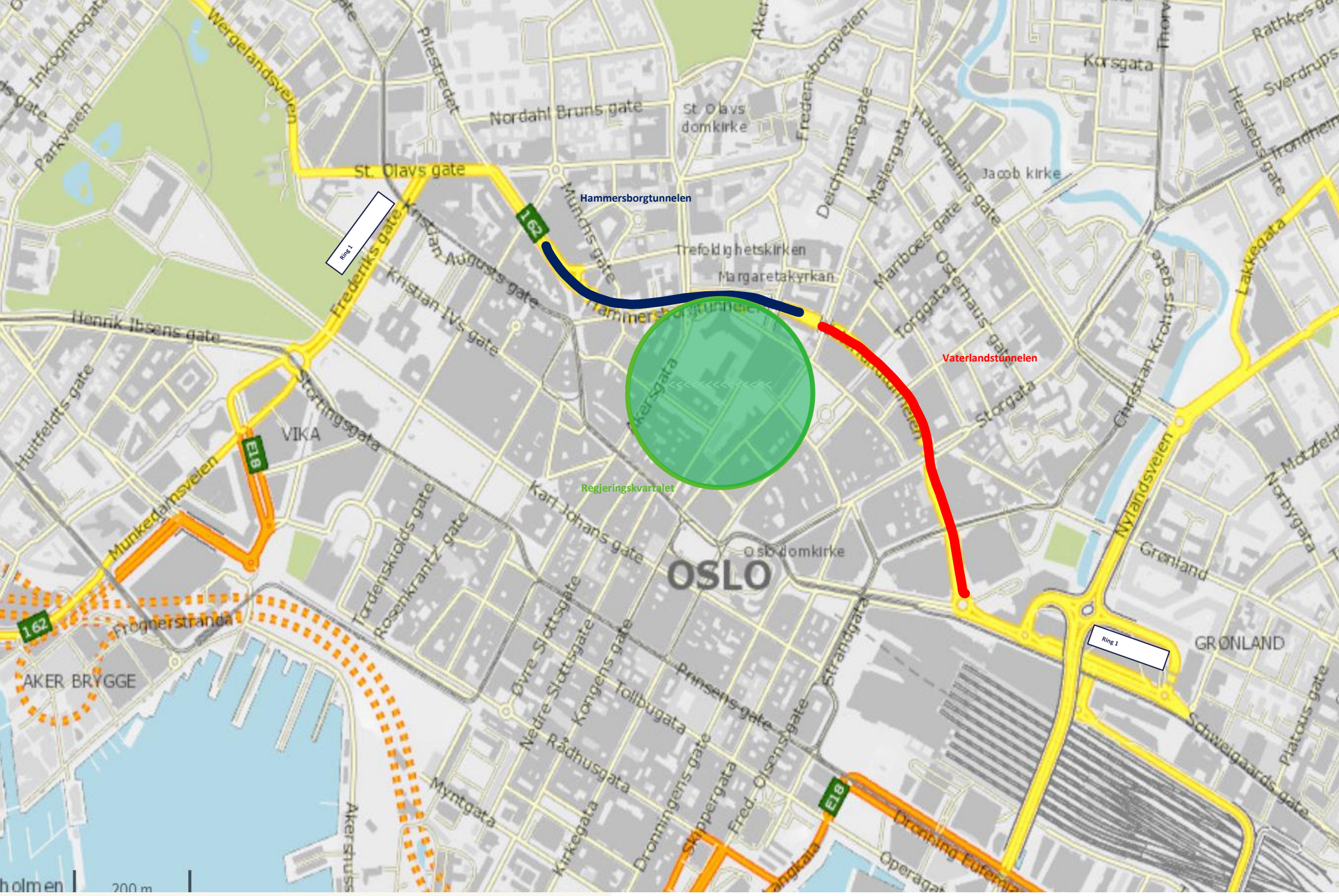
Ruter#



Nytt regjeringskvartal

- ✓ Statsbygg bygger nytt regjeringskvartal i perioden 2022-2029
- ✓ Grunnet sikkerhetshensyn til departement må Hammersborgtunnelen senkes med ca. 10 m
- ✓ Statens Vegvesen er prosjekteier for senking av **Hammersborgtunnelen** og samtidig rehabilitering av **Vaterlandstunnelen** samt trafikkavvikling
- ✓ Ring 1 er planlagt stengt Q2 2024- Q2 2027





Mål: redusere ulemper via samarbeid med andre aktører

- ✓ Samarbeid mellom SVV, BYM, Ruter og Sporveien for å redusere ulemper for kollektivreisende i perioden
- ✓ BYM koordinerer etater i Oslo, helhetlig ansvar for innbyggere
- ✓ Uklart om finansiering av tiltak mellom SVV og BYM
- ✓ Ruter opplever godt samarbeid med BYM



Direkte konsekvenser

- Regionbusser fra vest kan ikke kjøre til Oslo bussterminal via Ring 1
- Ny trasé og/eller reguleringsplasser
- Linje 37 må bytte trasé (Ruter ønsker at Akersgata åpnes for buss snarest)
- Samtidig bygging av Palehaven ved Jernbanetorget og andre byggeprosjekter – mye avvikshåndtering i perioden

Her plukker Anders opp rester av sykkelfeltet med hendene: - Trafikkfarlig og i fritt forfall



SMULDRER OPP: Spesielt sykkelfeltet i Nordahl Bruns gate er i fritt forfall. Anders Simensen og flere andre beboere reagerer på at lite gjøres etter at bussens linje 37 begynte å kjøre gjennom boligkata. Foto: Henrik Skolt / Avisa Oslo

Indirekte konsekvenser (1)



- Økt trafikk i boligater kan føre til økt slitasje på veinett og redusert bokvalitet
- Trafikkanalyser tyder på at kryss mellom riksvei og kommunal vei, samt områder som allerede i dag har fremkommelighetsutfordringer, blir ekstra utsatt for kø
- Trafikkanalyser viser behov for **30% trafikkreduksjon** for å opprettholde dagens hastighet og avvikling
- Planlagt omkjøringstrasé Operatunnelen
- Dronning Eufemias gate, Vika, E18 Operatunnelen – lav fremkommelighet



Indirekte konsekvenser (2)

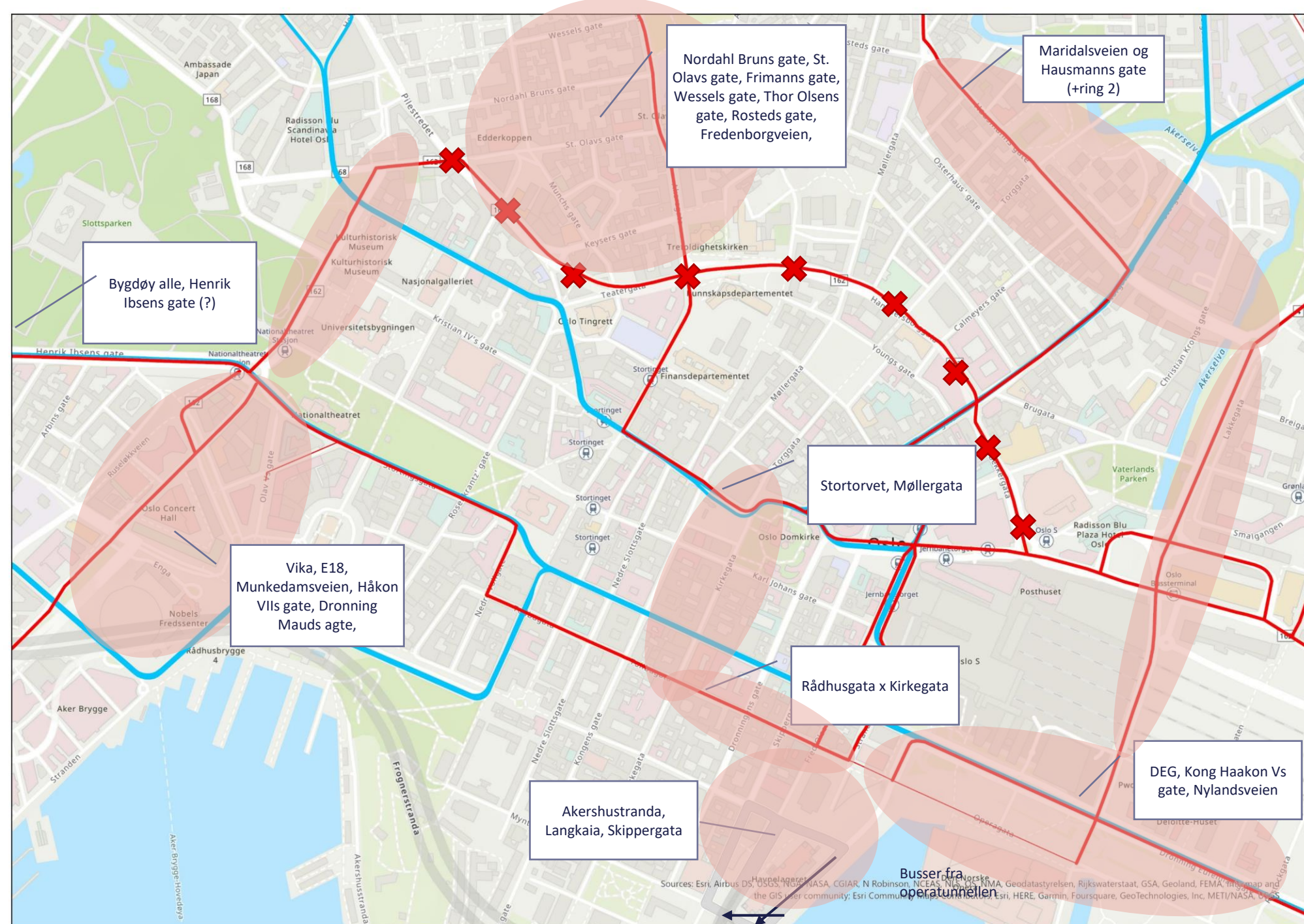


Med lav fremkommelighet:

- **Nye reisevaner?** Mer bil? Mer sykkel og gange? Mer hjemmekontor?
- Økt tidsbruk gir økte driftskostnader og kan bety behov for større vognpark
- Flere bilister, som fører til økt kø og forsinkelse, som gir færre kollektivreisende.. ?
- Planlegge for fleksibilitet og «back-up» avhengig av trafikkflyten etter stenging



Hovednett innenfor Ring 1 -Forventet dårlig fremkommelighet

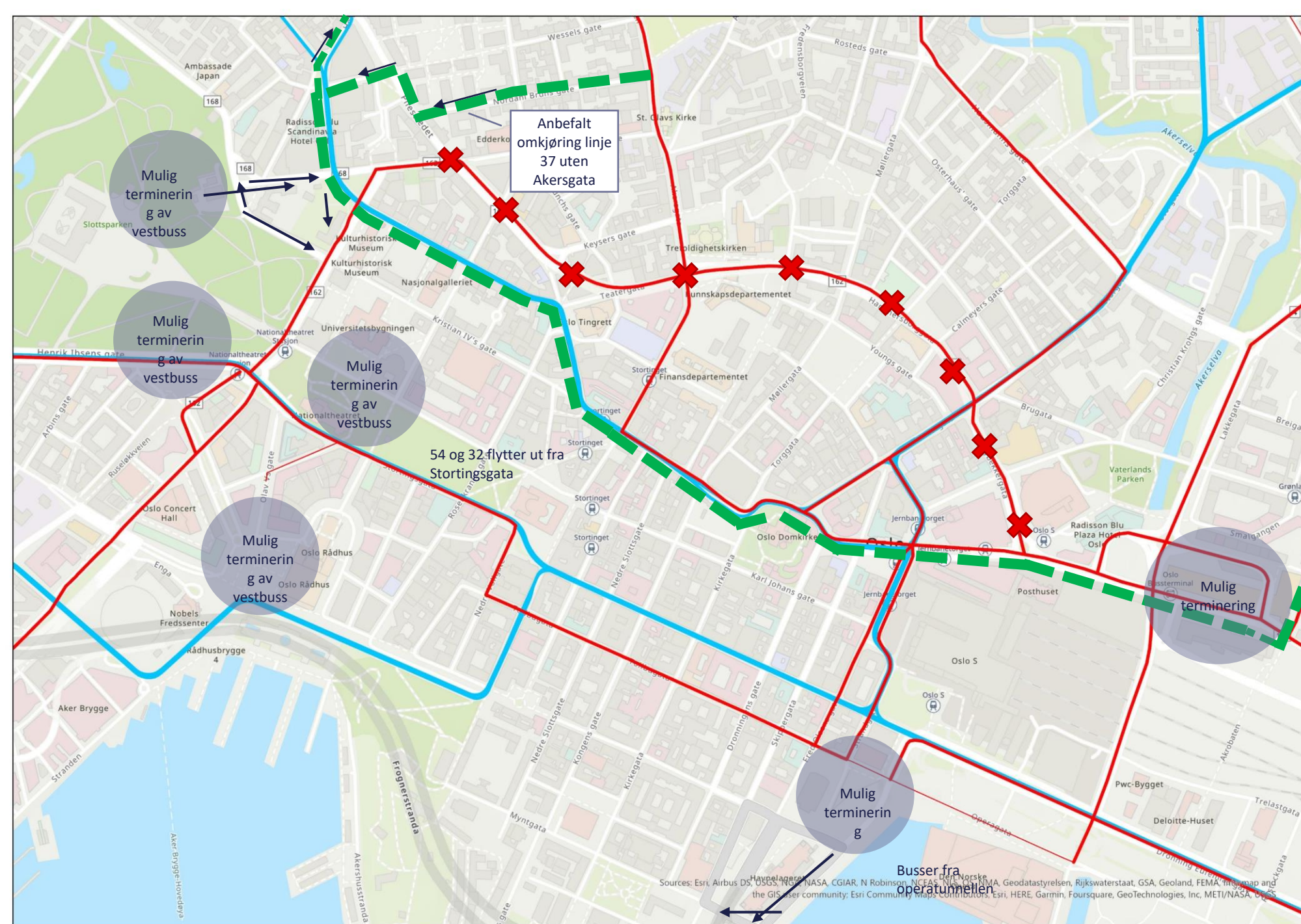


Mulige termineringspunkter for vest- og sørbusser

Pågående samarbeid og avklaringer med BYM

Buss for tog?

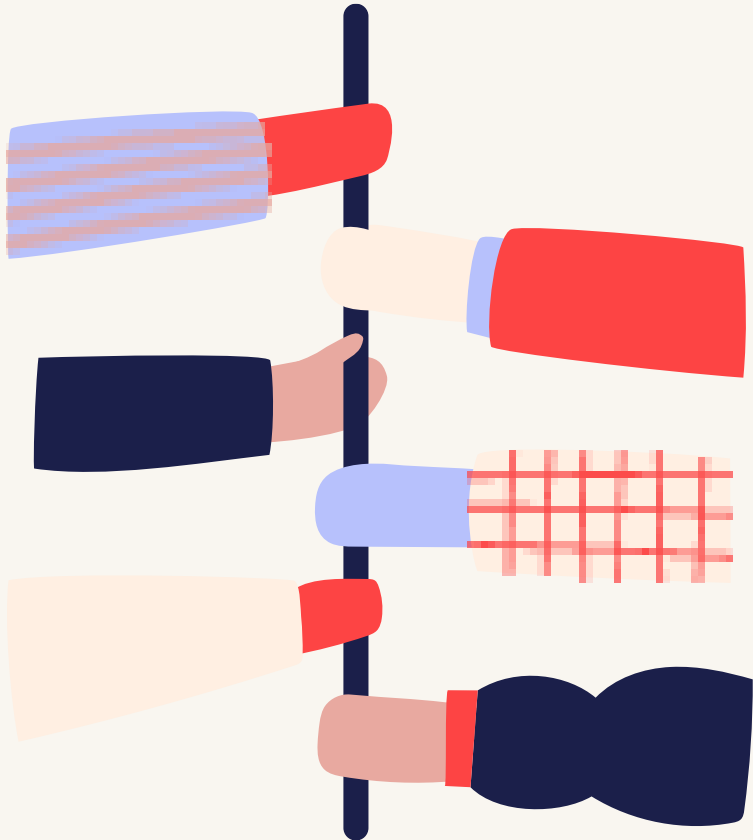
+ Skøyen som back-up



Ruteendringsprosess vinter/vår 2023/2024

- Mulige alternativer og scenarier i dag for å kunne bygge reguleringsplasser, tilpasse veinett, sjåførfasiliteter, mm
- Endelig ruteopplegg vinter/vår 2024





Analysearbeid

- Fremkommelighet: Hvor blir det propp? Verktøy for å måle og evaluere trafikkavvikling før og under stenging
- Passasjerstrømmer: Hvor vil folk bytte og reise etter stenging? Modellanalyser
- Holdeplasskapasitet: Dagens kapasitet sett i sammenheng med ruteendringer og effekter av forsinkelse
- Avbøtende tiltak: Hvor og hvordan øke fremkommelighet og kapasitet? Byggetiltak og systemtiltak, piloter, signalregulering



Kommunikasjon

Kunder, kommuner, operatør,
eiere, samarbeidspartnere

Tiltakspakke 1

2023

Stenging ring 1
Vår/sommer 2024

2024

Analyse passasjertall,
fremkommelighet,
holdeplasskapasitet

Bygging tiltak
BYM og SVV iverksetter tiltak

Tiltakspakke 2 og
ruteendringsprosess
Piloter, nytt tilbud

Overvåking og tiltak
Analyse og tiltak, sommer, høst,
vinter





395 *

Dager til stenging

*men sannsynlig forsinkelse



Takk for tiden! Spørsmål?

Mer informasjon om stenging av Ring 1
kommer..





Samvirke om

- sikkerhet, beredskap og sikkerhetskultur, Cato H
- rekruttering, Sjur B



Innspill fra operatørene i forrige OPF



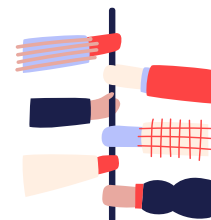
Rekruttering

Rekruttering var et gjentakende innspill fra flere operatører. Mye å hente på å samarbeide og å se dette som en felles utfordring. Må gjøre bransjen mer attraktiv. Rekruttering av kvinner ble også trukket frem.



Rammevilkår i bransjen

Høyne statusen til yrket. Andre stikkord var arbeidstider og toalettfasiliteter.



Sikkerhet & sikkerhetskultur

Her kan det være erfaringer å trekke på fra andre bransjer, som eksempelvis luftfarts- og offshorebransjen.



Tverrfaglig samarbeid

Ønske om å få til mer tverrfaglig samarbeid. Se til tidligere samarbeid på beredskap, samvirke med politi o.l.

Invitasjoner til Workshops

WS Samvirke om rekruttering 15/6-23



Rekruttering

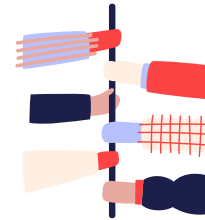
Rekruttering var et gjentakende innspill fra flere operatører. Mye å hente på å samarbeide og å se dette som en felles utfordring. Må gjøre bransjen mer attraktiv. Rekruttering av kvinner ble også trukket frem.

Fra Ruter deltar:

- **Operatørutvikling**
- Kommunikasjon
- Materiell og Anlegg

Hvem bør delta fra operatørene?

WS Samvirke sikkerhet, beredskap og sikkerhetskultur 22/6-23



Sikkerhet & sikkerhetskultur

Her kan det være erfaringer å trekke på fra andre bransjer, som eksempelvis luftfarts- og offshorebransjen.

Fra Ruter deltar:

- **Sikkerhet**
- Operatørutvikling
- Kommunikasjon
- Materiell og Anlegg

Hvem bør delta fra operatørene?



Tverrfaglig samarbeid

Ønske om å få til mer tverrfaglig samarbeid. Se til tidligere samarbeid på beredskap, samvirke med politi o.l.

