

# Ruter #

**Netlife  
Research**

**Randi og Eidar**

**Nivå 4  
Innovasjon**

**Nivå 3  
Målfokus**

**Nivå 2  
Struktur**

**Nivå 1  
Kaos**







0 Ikke i trafikk

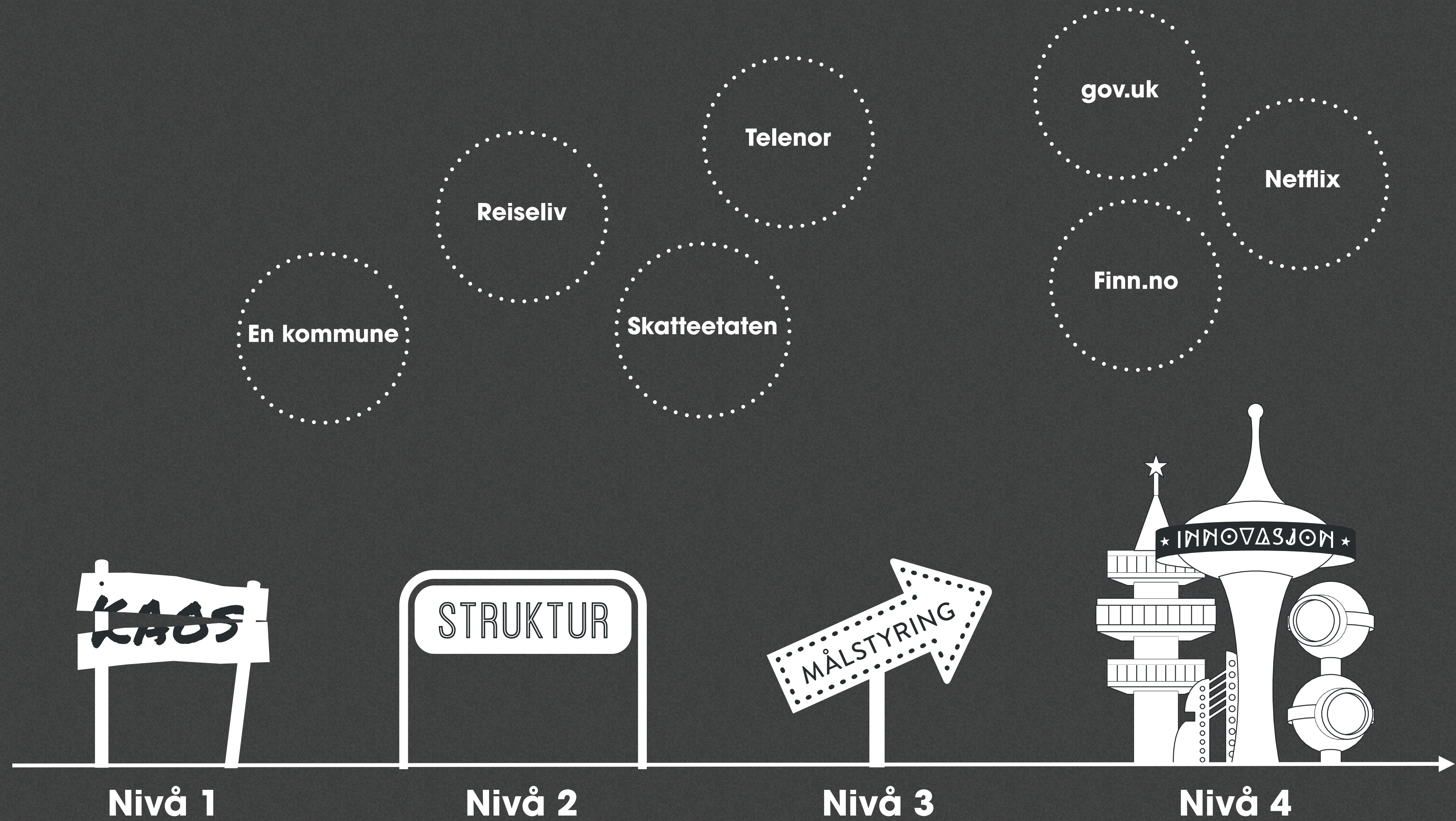
1311

MAN

GA 10647

Ruter #





# «Strukturen på plass»

Nivå 2

Digitalteam møtes jevnlig

KPIer definert og måles

Budsjett til digital utvikling

Ledelsen er engasjert i webarbeidet

Folk vet hvem de skal gi innspill

Målgrupper og mål definert

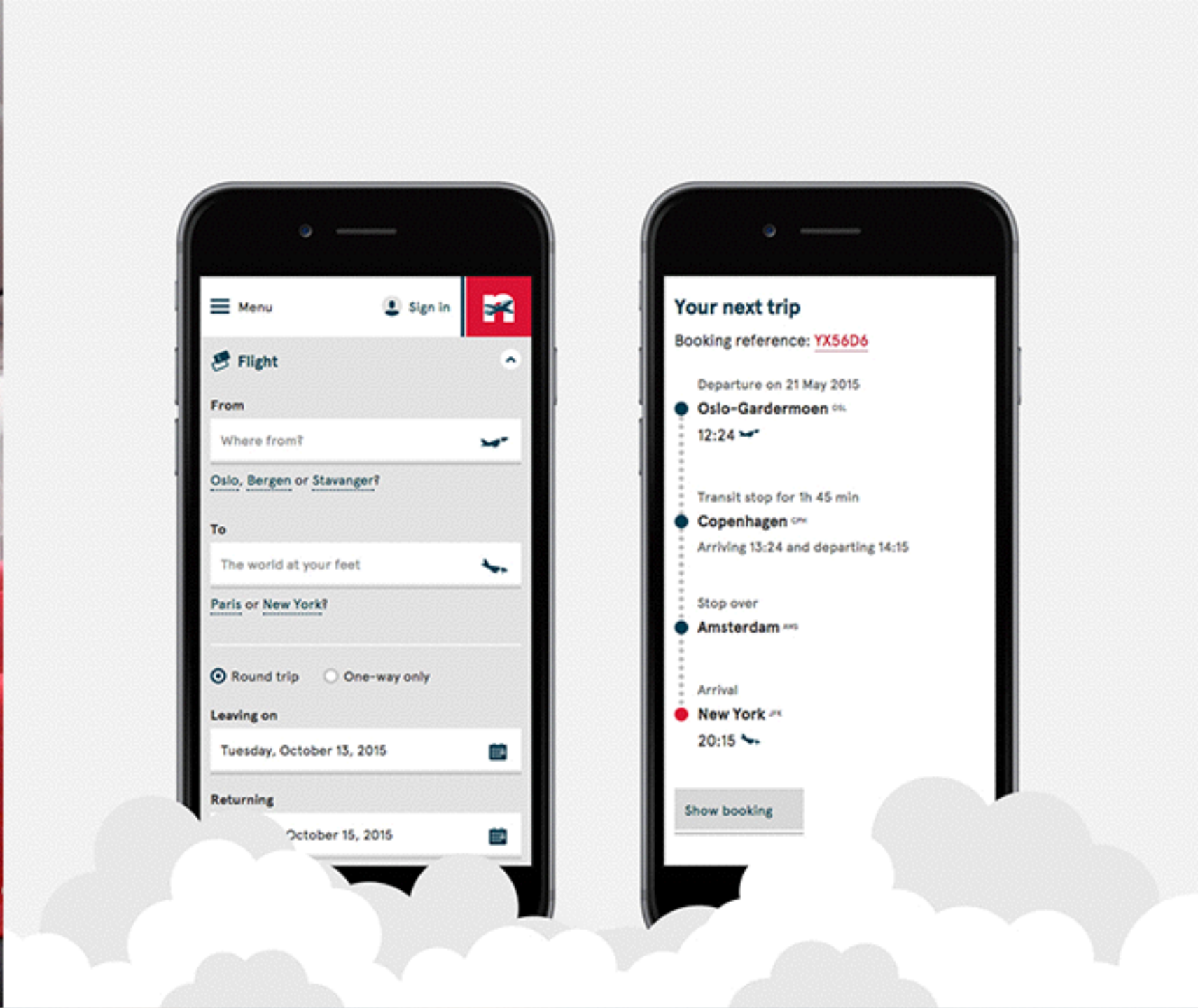
Interne kanaler for samhandling

|  | Reparere<br>2016   | Løfte<br>2017   | Forbedre<br>2018  | Differensiere<br>2019   |
|--|--|---|---|---|
|  <b>Brukeropplevelse</b>    | <ul style="list-style-type: none"> <li>• Utvikle prototyp på 3 tjenesteområder (lansere februar 2015)</li> <li>• Forbedre innhold på nettsidene (skole, bhg)</li> <li>• Kartlegge/velge søkemotor</li> </ul>                               | <ul style="list-style-type: none"> <li>• Nye mobilvennlige nettsider (desember 2015)</li> <li>• Ferdigstille designsystem og prinsipper for innholdsforvaltning</li> <li>• Implementere ny søkemotor</li> </ul>   | <ul style="list-style-type: none"> <li>• Videreutvikle personalisert brukeropplevelse</li> <li>• Ryddejobb med innhold som mangler eller må forbedres</li> <li>• Få på plass universal kartløsning</li> </ul>   | <ul style="list-style-type: none"> <li>• Like naturlig å bruke nettsiden som nettbanken</li> <li>• Sømløs opplevelse</li> <li>• Nettstedet gjør jobben for deg</li> </ul> |
|  <b>Tjenester</b>           | <ul style="list-style-type: none"> <li>• Skole, barnehage, veileder byggesak</li> <li>• Servicetorg for næringslivet (behovsanalyse)</li> </ul>  | <ul style="list-style-type: none"> <li>• Fullintegrasjon på barnehage</li> <li>• Fullintegrasjon på SFO</li> <li>• Generisk bookingløsning</li> <li>• Byggesak, helse og omsorg, kultur, idrett, avfall, renovasjon, vann og avløp, næringsutvikling</li> <li>• Ansattøk</li> </ul> | <ul style="list-style-type: none"> <li>• Fullintegrasjon på helse og omsorg</li> <li>• Fullintegrasjon på byggesak</li> </ul>   | <p>Alle sentrale tjenester har fullintegreerte løsninger for innbyggerne</p>  |
|  <b>Teknologi</b>         | <ul style="list-style-type: none"> <li>• Sette opp portalrammeverk</li> <li>• Kartlegge bookingløsninger</li> <li>• Kartlegge integrasjon mot Oppad/IST + eSAK og SuperOffice</li> <li>• Integrasjon mot folkeregister og MinID</li> </ul> | <ul style="list-style-type: none"> <li>• Kartlegge fagsystemer helse og omsorg</li> <li>• Få med Kommit på etablering av felles API</li> <li>• Portalrammeverk ferdig ila 2015</li> <li>• Felles API for oppvekst</li> </ul>  | <p>Etablere felles APIer for flere nye områder</p>  |   |
|  <b>Organisasjon</b>      | <ul style="list-style-type: none"> <li>• Organisering og roller for å jobbe med kontinuerlig forbedring</li> <li>• Bygge kompetanse</li> <li>• Etablere felles arbeidsflyt</li> <li>• Lage/kjøre nye verktøy for samhandling</li> </ul>    | <ul style="list-style-type: none"> <li>• Implementere roller og ansvar i kommunene</li> <li>• Etablere møteplasser for kunnskapsdeling</li> <li>• Rutiner for smartere jobbing</li> <li>• Samkjøre utvikling gjennom felles arbeidsflyt</li> </ul>                                  | <ul style="list-style-type: none"> <li>• Ledere og tjenesteeiere måles på digitale tjenester</li> <li>• Integrert i ledelsens mål og resultatstyring</li> <li>• En del av virksomhetsstrategien</li> <li>• Kommunene lager felles digital strategi for 2017 til 2021</li> </ul> | <ul style="list-style-type: none"> <li>• Digital tenkning er fullintegrert i kommunene</li> <li>• Kommunene er selvhjulpne med å håndtere digitale tjenester</li> </ul>   |
|  <b>Måling og analyse</b> | <ul style="list-style-type: none"> <li>• Måle baseline for dagens situasjon</li> <li>• Lage verktøykasse som hjelper oss å måle effekt</li> <li>• Kartlegge kostnader på skole, barnehage og bygg</li> </ul>                               | <ul style="list-style-type: none"> <li>• Synliggjøre gevinster på skole, barnehage og bygg</li> <li>• Kartlegge kostnader på helse/omsorg, politikk, kultur, friluftsliv</li> <li>• Rapportering som viser effekter</li> <li>• A/B-testing av sider</li> </ul>                      |   |   |



 Furuset 

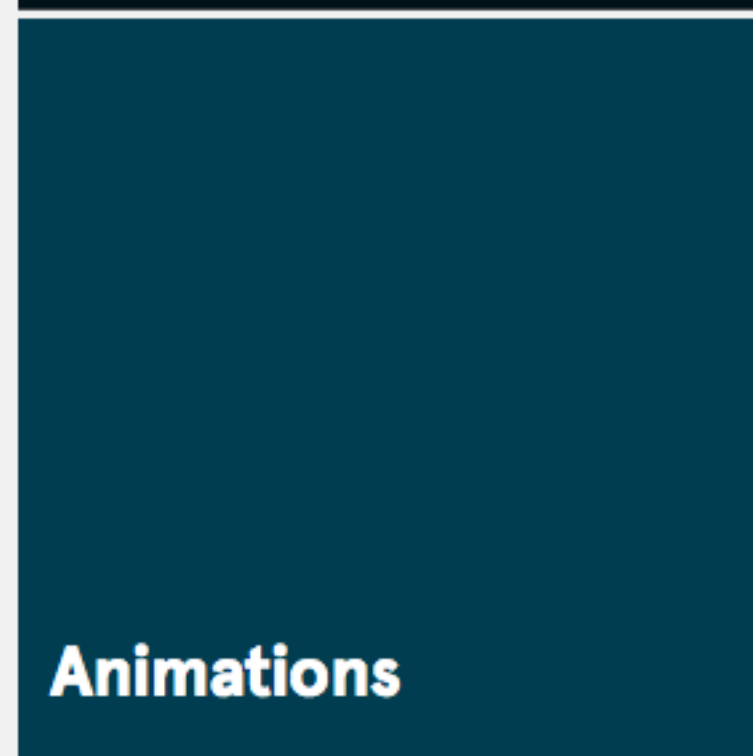
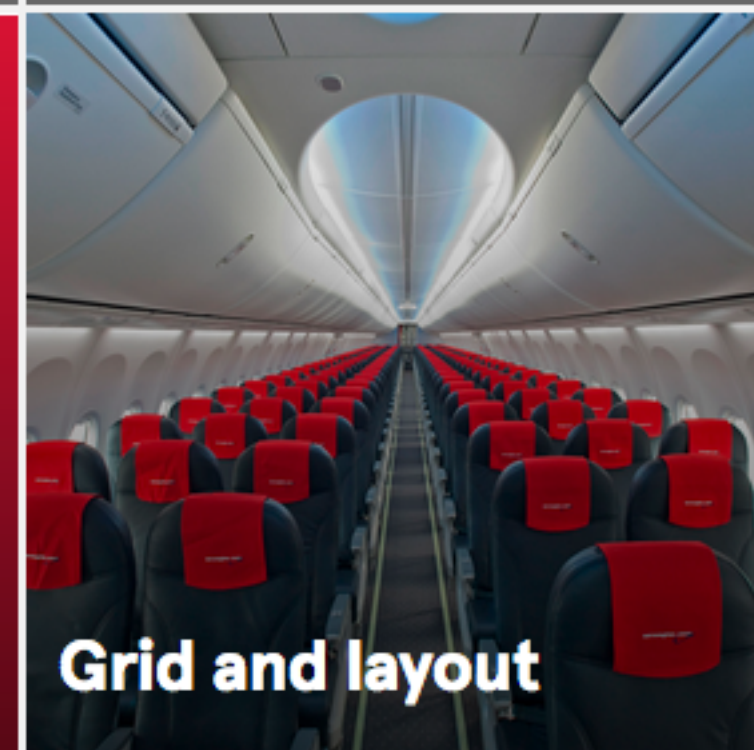
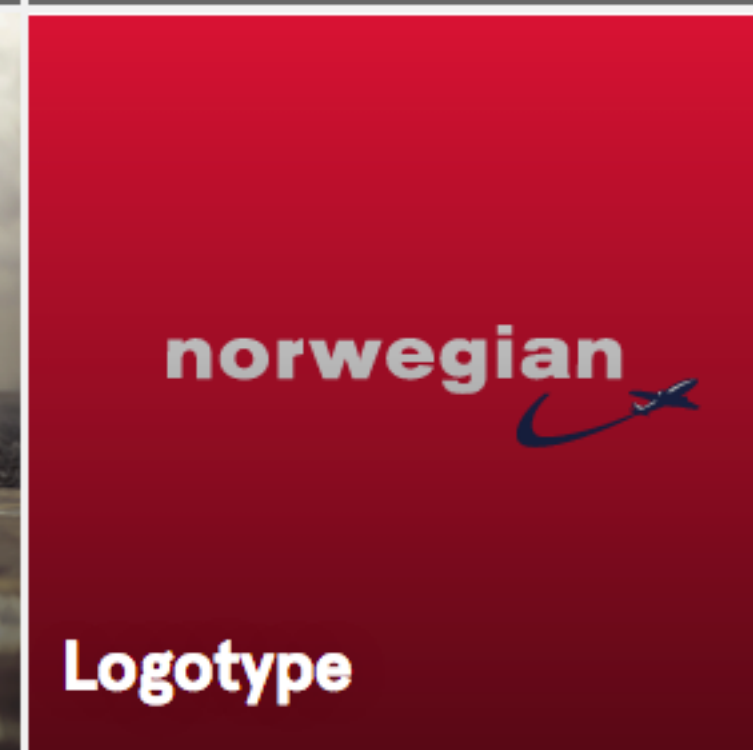
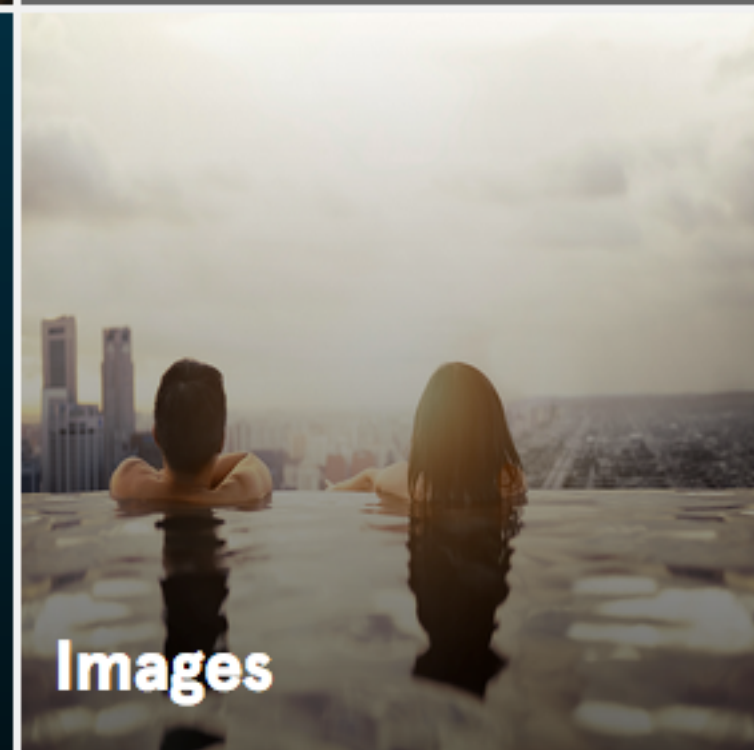
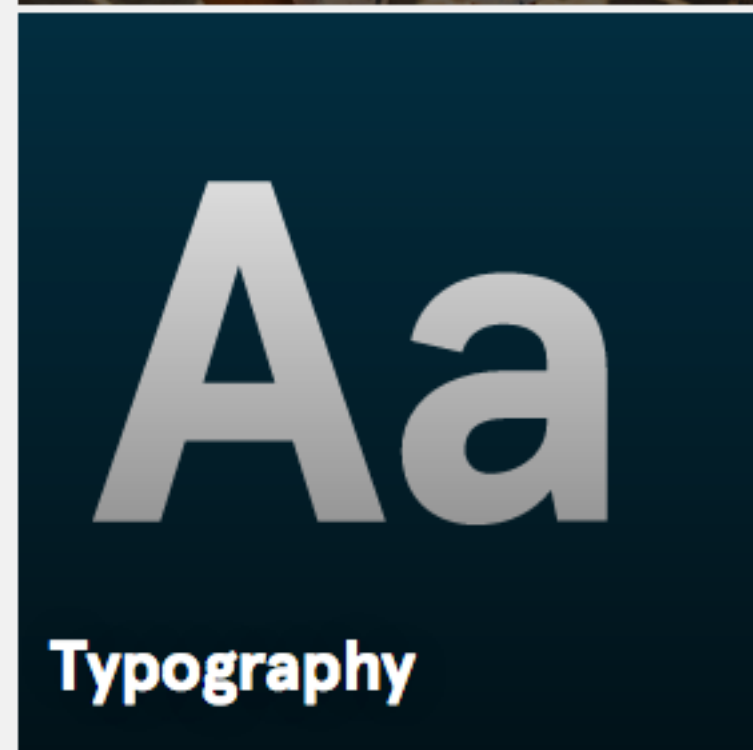
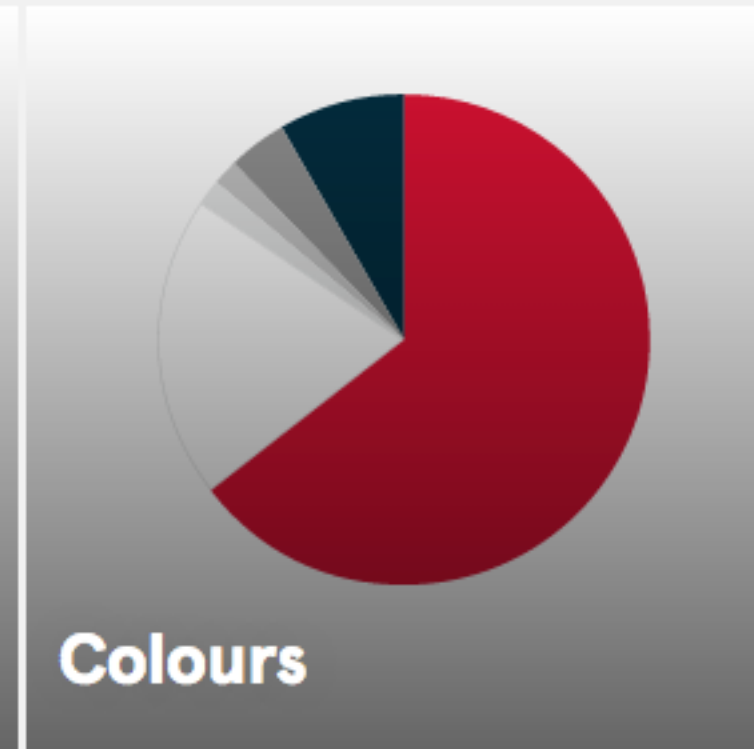
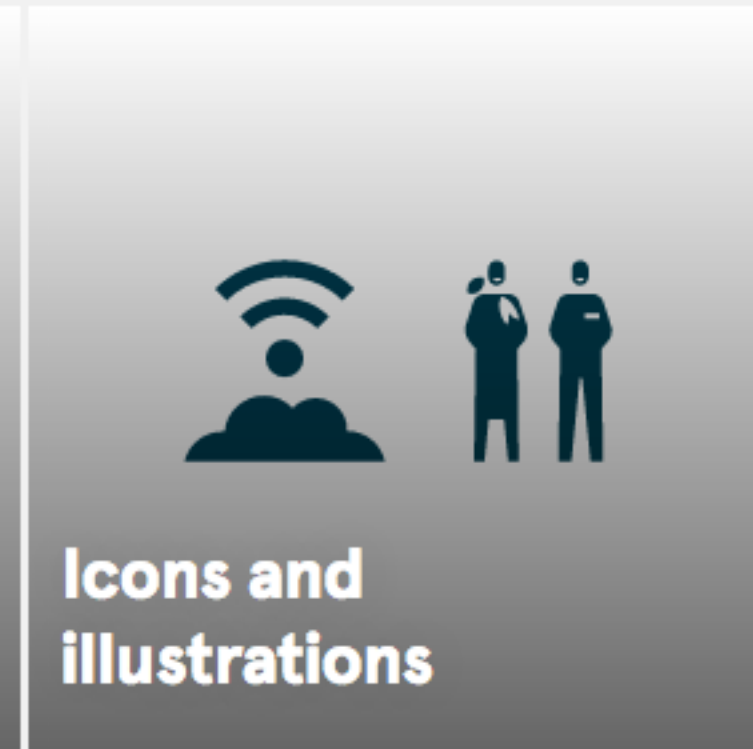
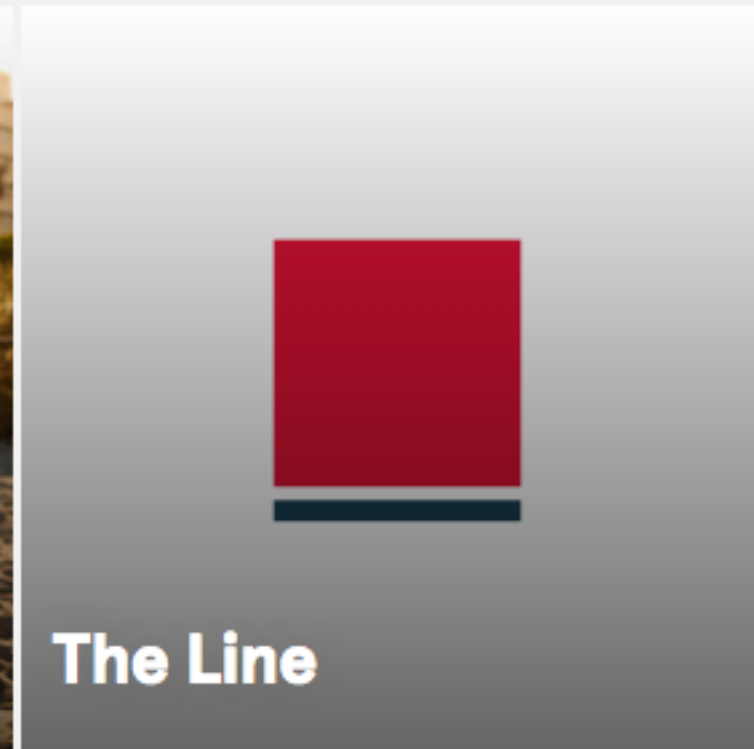
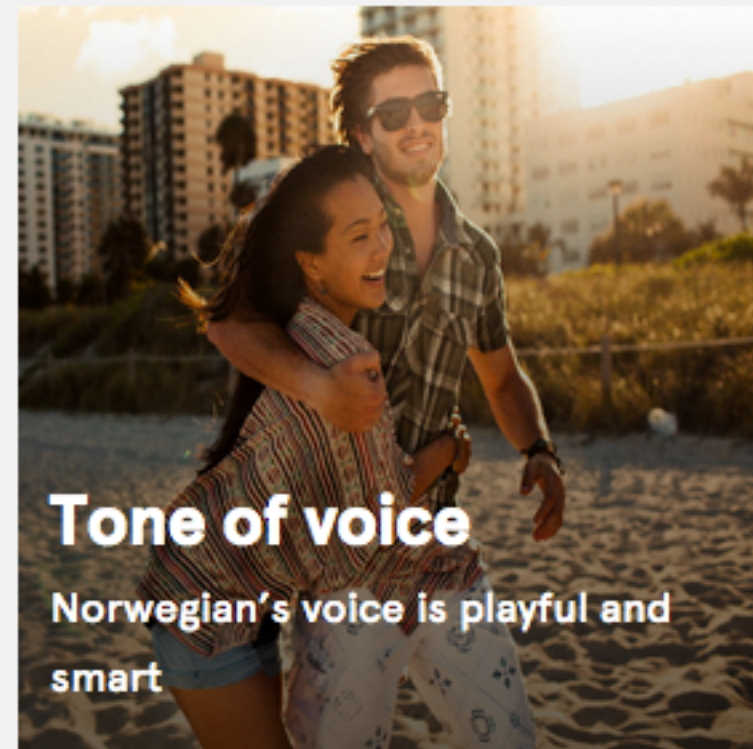


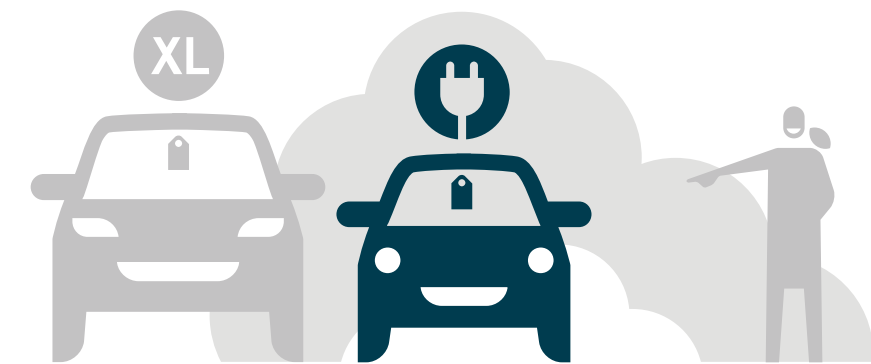
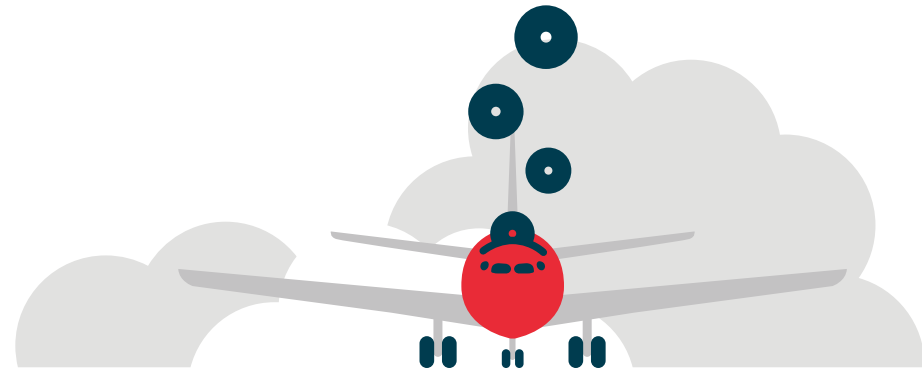


# 89 touchpoints

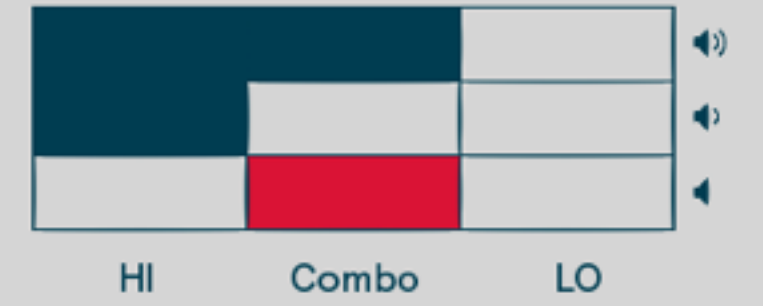
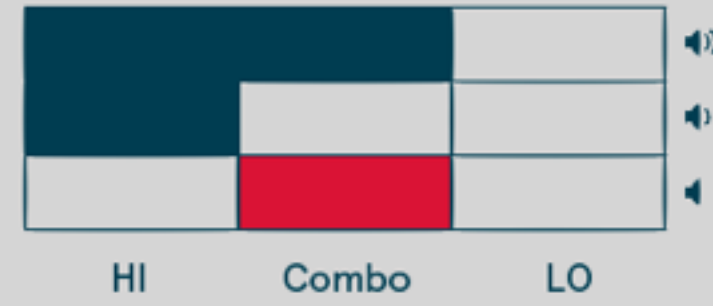
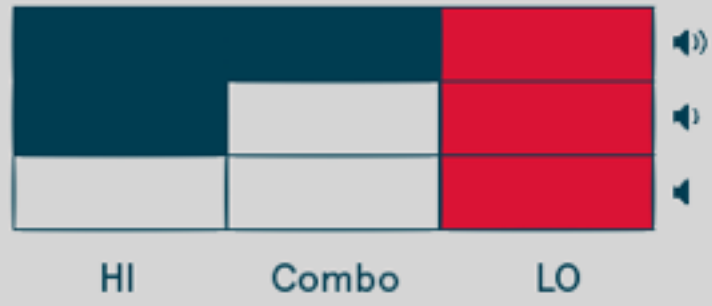


## Tools and rules









**norwegian**

# Nyttårs- salg!

Mange billetter fra 199,- én vei.  
Bestill senest 18. januar.

**norwegian**

Office with a view.  
WiFi is always included.

**Stockholm**  
8 daglige avganger fra  
Oslo-Gardermoen.  
Pris fra én vei.

---

**199,-**

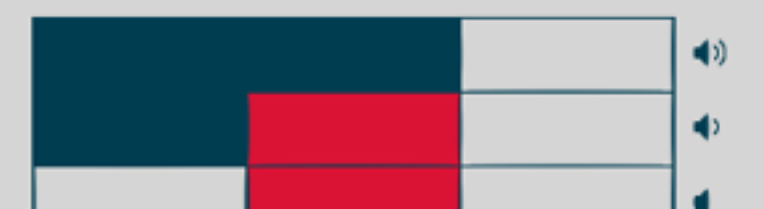
**norwegian**

Classic city skyline.  
WiFi is always included.

**Barcelona**  
Direkte fra  
Oslo-Gardermoen.  
Pris fra én vei.

---

**299,-**



Europe's Best Low-Cost Carrier Two Years in a Row

En annen tidssone. Til salgs.

Direkte fra Oslo

Fort Lauderdale Florida-Orlando  
Direkte fra Oslo. Fra / én vei

1299,-

**norwegian**

JCDecaux

livet på sitt beste. Til salgs.

99,-

**norwegian**

Nok en hard arbeidsdag. Til salgs.

1299,-

**norwegian**

← Jernbanetorget  
Karl Johans gate

← Vekslingskontor  
Exchange bureau

OPUS

modo

WINDROSE

Relis

joker

Oslo Spektrum  
Oslo Spektrum

Bussterminaler  
Bus terminal

T-bane  
Metro

Billetter  
Tickets



# Test alt alltid

Er det konsistent og robust?



#

# Tverrfaglige team som jobber tett med dere

