

OSLO-FERGENE AS



Litt om oss

- Selskap som driver helårsruter mellom øyene i Oslos havnebasseng
- Etablert i 1917 for frakt av passasjerer
- 12 ansatte om vinteren og 50 om sommeren
- Hovedbase på Lindøya
- 4 fartøy med plass til 236 pax hver



Ruta

- Vi kjører på kontrakt for Ruter AS fra Rådhusbrygge 4
- 21. mars 2015 flyttet vi fra Vippetangen etter nesten 100 år
- Mest trafikk om sommeren med avgang hvert 15.minutt
 - Linje B4: R4-Gressholmen-Langøyene-Gressholmen-R4
 - Linje B3: R4-Hovedøya- Lindøya Øst- Bleikøya-Hovedøya-R4
 - Linje B2: R4- Hovedøya-Nakholmen-Lindøya Vest-Hovedøya-R4



Passasjerstatistikk

- Totalt 2014: 700.694 pax
- Hittil 2015: 651.190 pax
- «Badeøyene» er Hovedøya, Gressholmen og Langøyene
- «Hytteøyene» er Bleikøya, Lindøya og Nakholmen
- Trafikken er væravhengig

2015	25 juli	26 juli
Totalt:	2894	1301

2015	22 aug	23 aug
Totalt:	16.769	16.875

- Hovedøya er den mest besøkte øya på finværsdager etterfulgt av Langøyene og Gressholmen

Bilder fra 22.august



Passasjerstatistikk oversikt

MÅNED	2008	2009	2010	2011	2012	2013	2014	2015
JANUAR					3342	3174	3658	3798
FEBRUAR					4252	3377	3236	4800
MARS					16131	13060	15239	13501
APRIL					28999	24594	50245	43 115
MAI					105646	73831	90686	69403
JUNI					99374	115196	167139	140390
JULI					100974	214331	211065	174878
AUGUST					119461	112357	88375	201305
SEPTEMBER					33950	38934	44000	
OKTOBER					13414	17660	16851	
NOVEMBER					4991	7840	6419	
DESEMBER					2950	4481	3781	
TOTALT	595.449	570.560	596.503	545.304	533.484	628.835	700.694	651.190

Båtene



Båtene

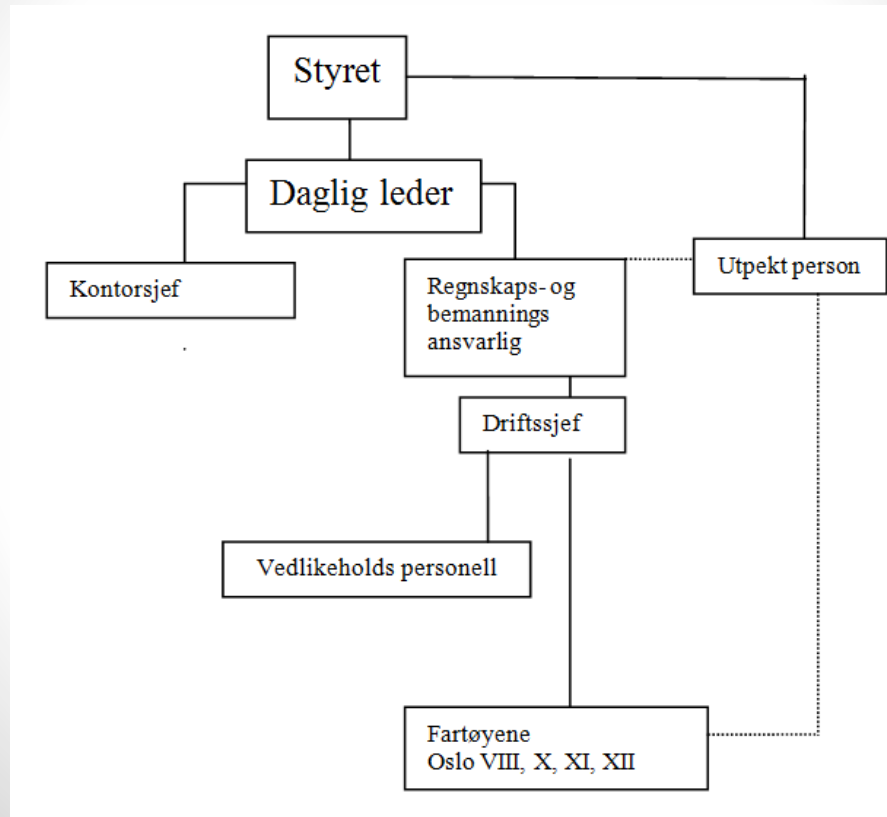


	Oslo XI	Oslo XII	Oslo X	Oslo VIII
Byggeår	1989	1990	1998	2009
Brutto ton	88 tonn	101 tonn	101 tonn	98 ton
Lengde	24,7m	24,7m	24,7m	24,7m
Bredde	6m	6m	6m	6m
Maks fart	10knop	10knop	10knop	10knop
Antall pax	236	236	240	236
Sitteplasser	68	68	68	84

Båtene

- Vedlikeholdet utføres av eget personell og autoriserte firma
- Daglig vedlikehold skjer på basen på Lindøya
- Båtene slipp-settes en gang i året på Lindøya
- Totalt dieselforbruk 2014: 160.000 liter
 - 29 liter per time

Organisasjonskart



Mannskap

- 12 ansatte på vinteren og 50 ansatte på sommeren
- Hver båt bemannes med en fører og to lett matroser
- For båtfører kreves D5 sertifikat, ROC sertifikat, passasjer og krisehåndteringskurs IMO 80, samt førstehjelpskurs
- For lettmatroser kreves passasjer og krisehåndteringskurs IMO 50, samt førstehjelpskurs



Målsetting

«Gi kunden en sikker og god reiseopplevelse»

- **Ansatte**
 - opplæring, sikkerhetskurs, erfaring, medbestemmelse, ansvar
- **Regelverk**
 - revisjon, oppdatert
- **Øvelsesprogram**
 - årlig, månedlig, ukentlig
- **Kundeservice**
 - Fleksibel og punktlig
- **Vedlikehold**
 - drifts-sjef, erfaring
- **Arbeidsmiljø**
 - møter, sosialt, hms



Vårt motto: Smil deg frem i trafikken ☺