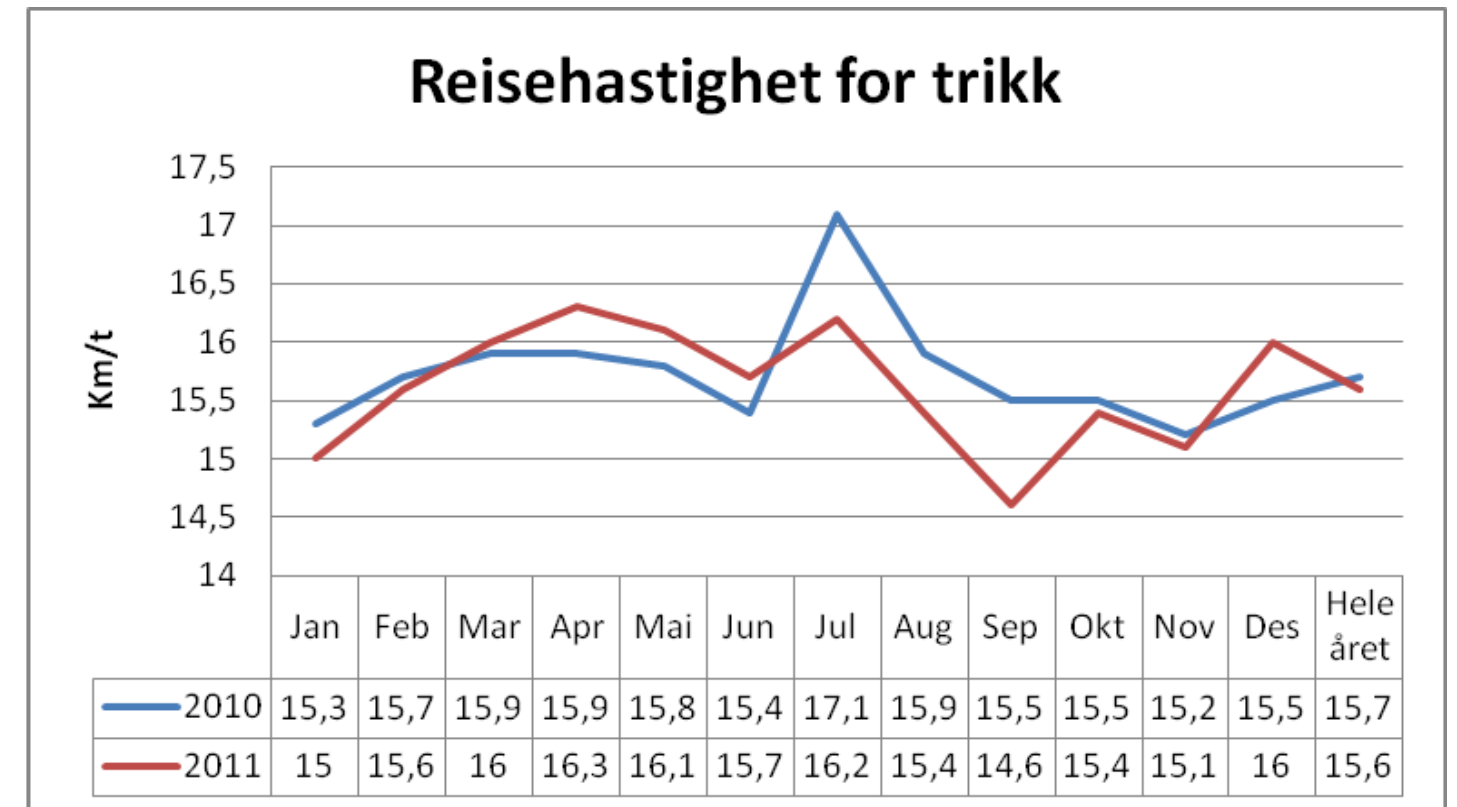
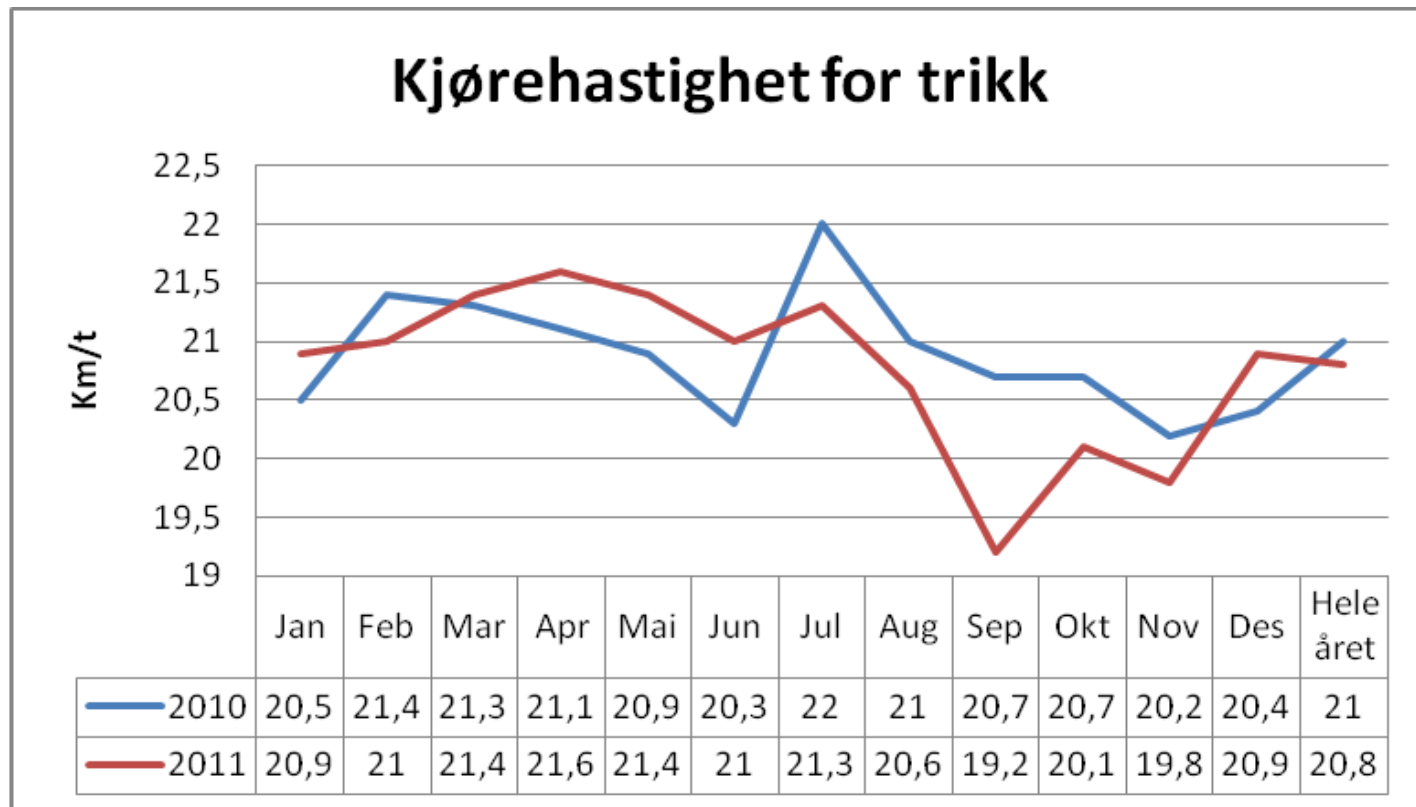


Årsrapport fremkommelighet 2011

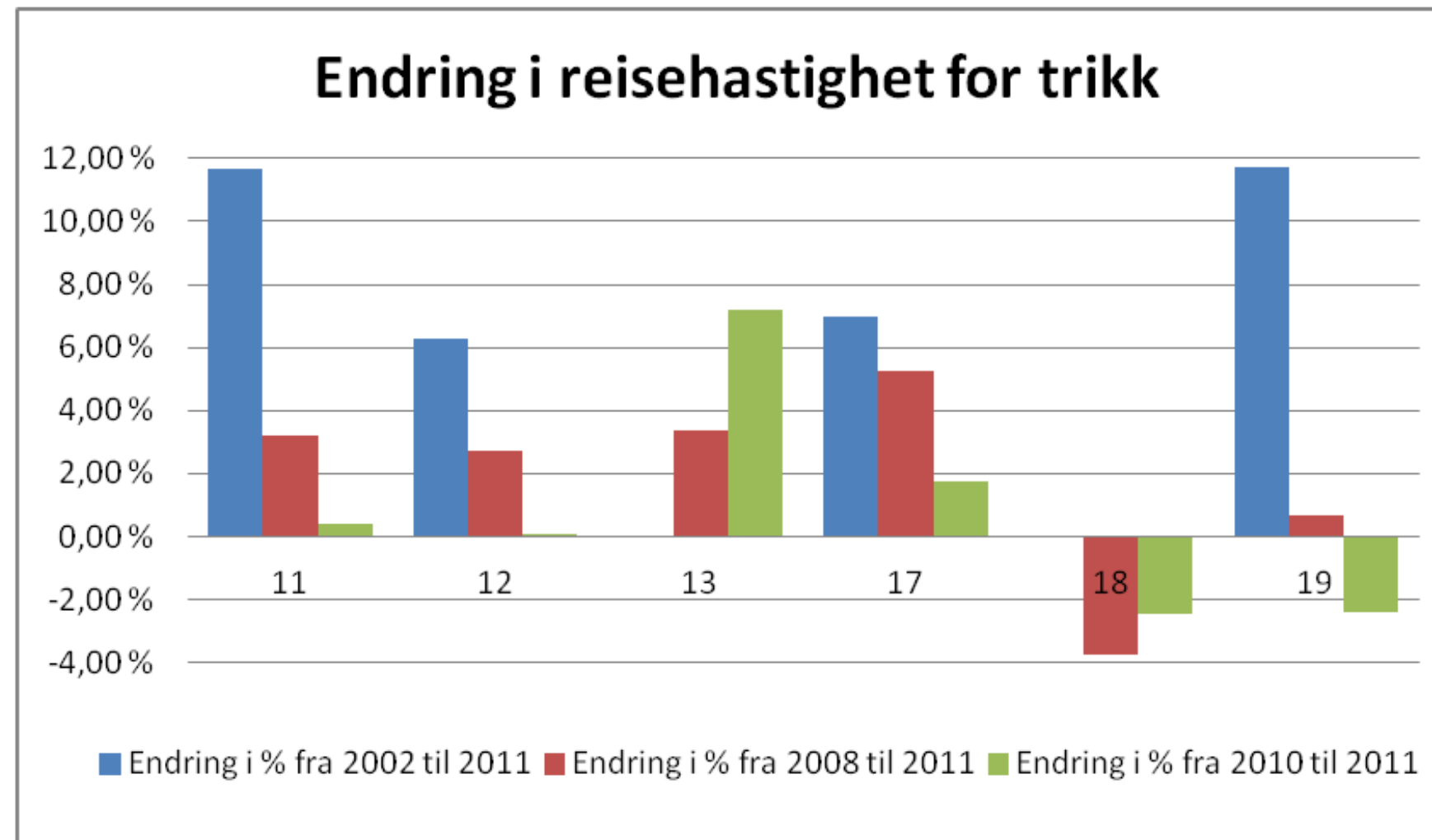
Ruter#

Trikk – en dårlig høst



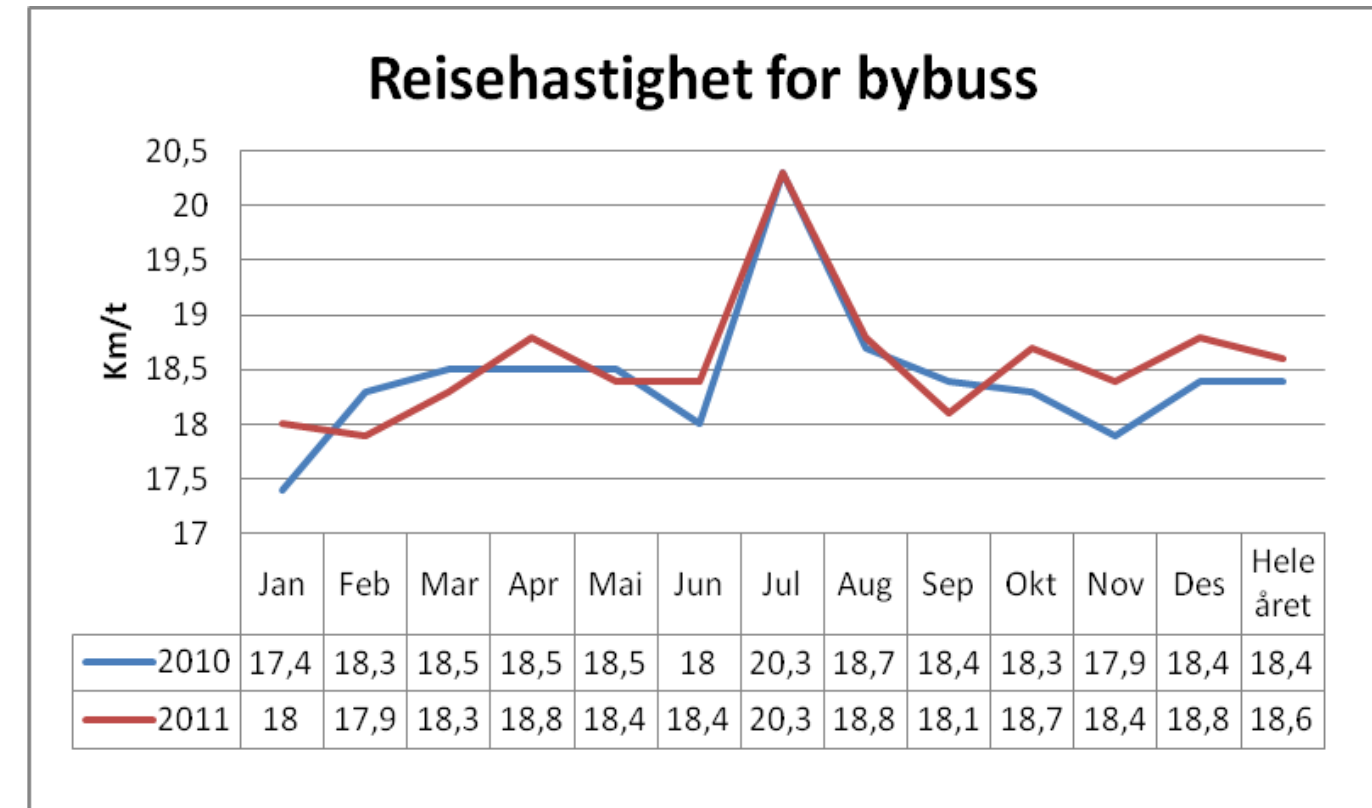
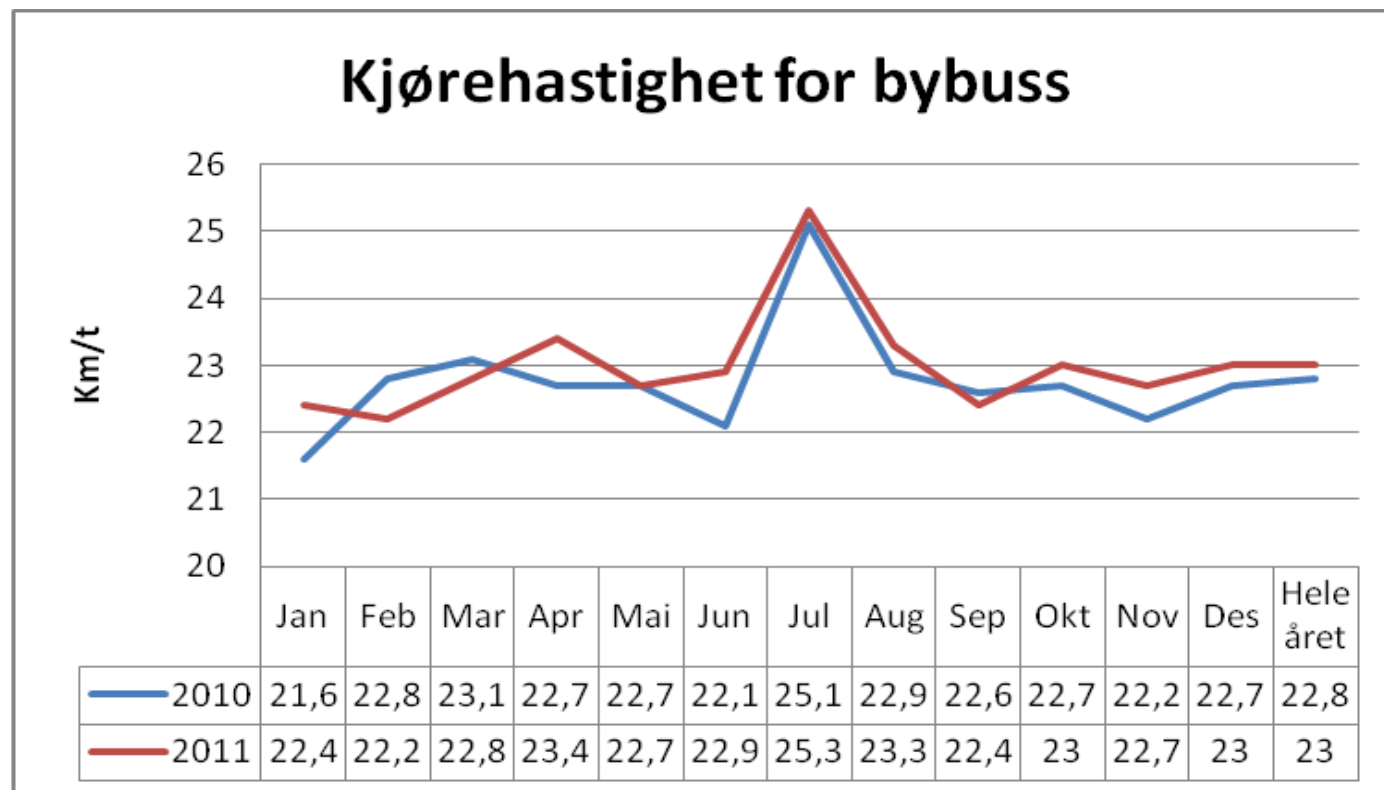
- Sporarbeid i Toftes gate/ Vogts gate store deler av høsten 2011. To enkeltsporede strekninger. Store konsekvenser for fremkommeligheten og punktligheten til linje 11, 12 og 13.
- Sett gjennom hele året var likevel kjøre- og reisehastigheten i 2011 svært lik 2010.

Endring i reisehastighet – år for år



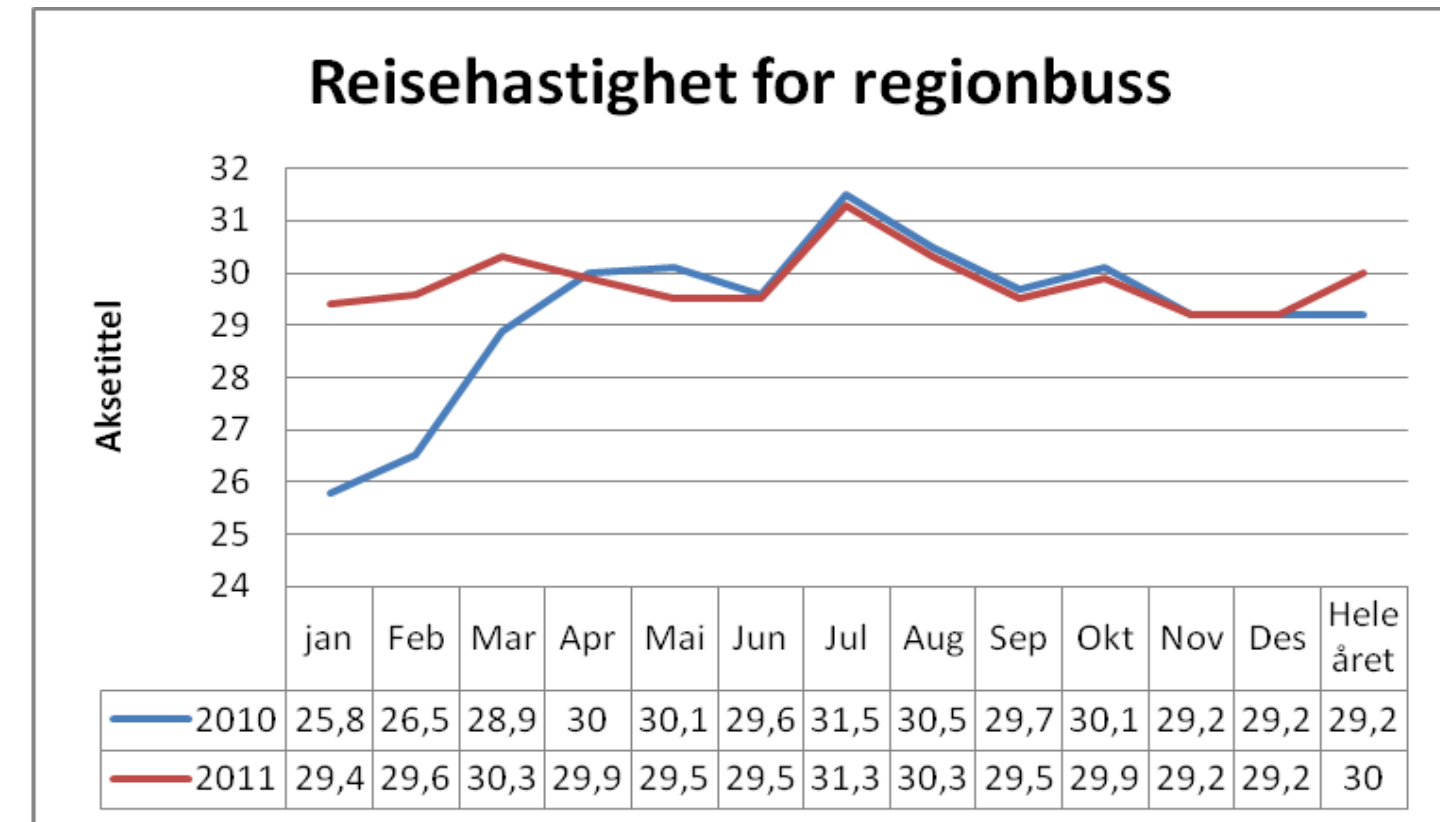
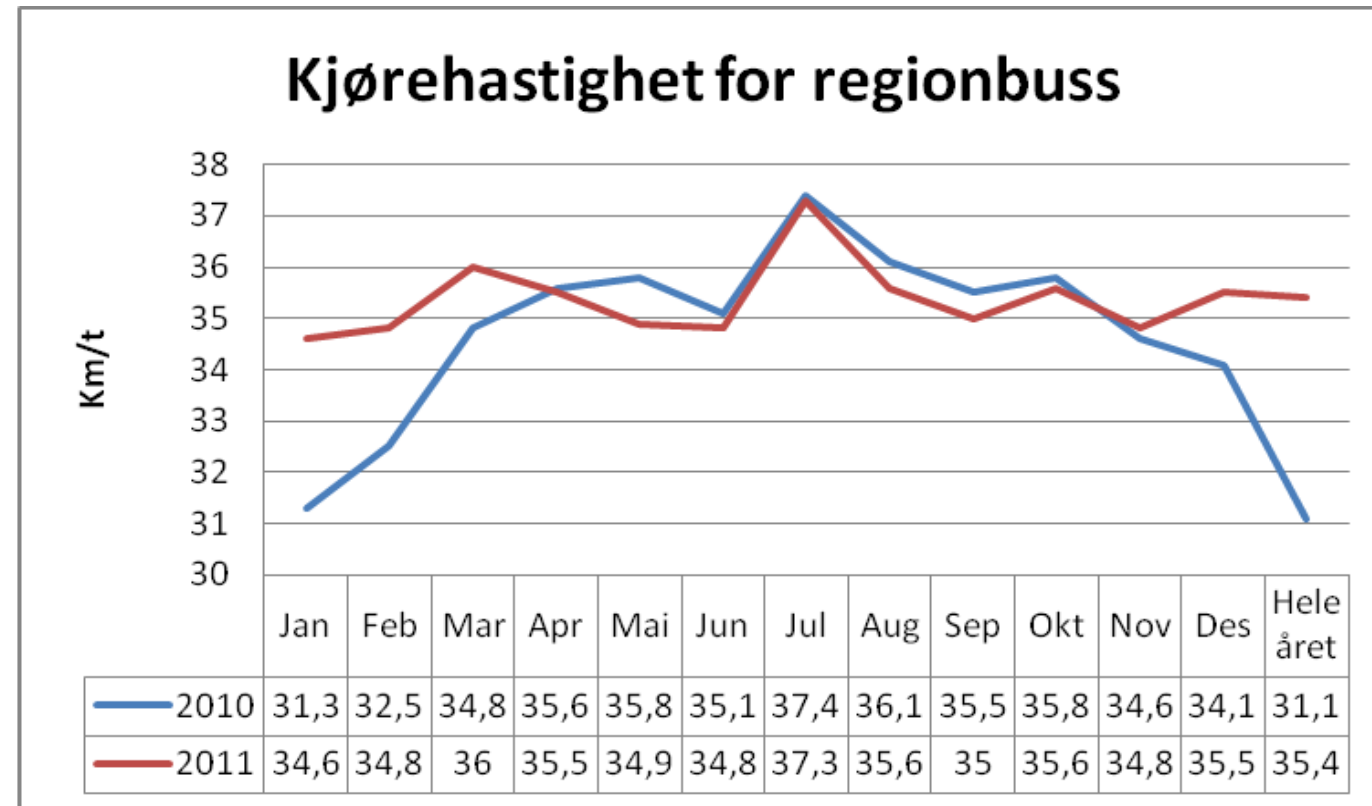
- Linje 11 og 19 er de to trikkene som har hatt desidert størst økning i reisehastighet i forhold til april 2002 med nærmere 12 %.
- Linje 17 har hatt den største økningen sammenliknet med april 2008, sammen med linje 11 og 13.
- Linje 18 er den trikken som har hatt størst negativ utvikling når man sammenlikner med både april 2008 og 2010, med en reduksjon i reisehastighet på henholdsvis 3,7 og 2,5 %.

Bybuss – svak forbedring siste år



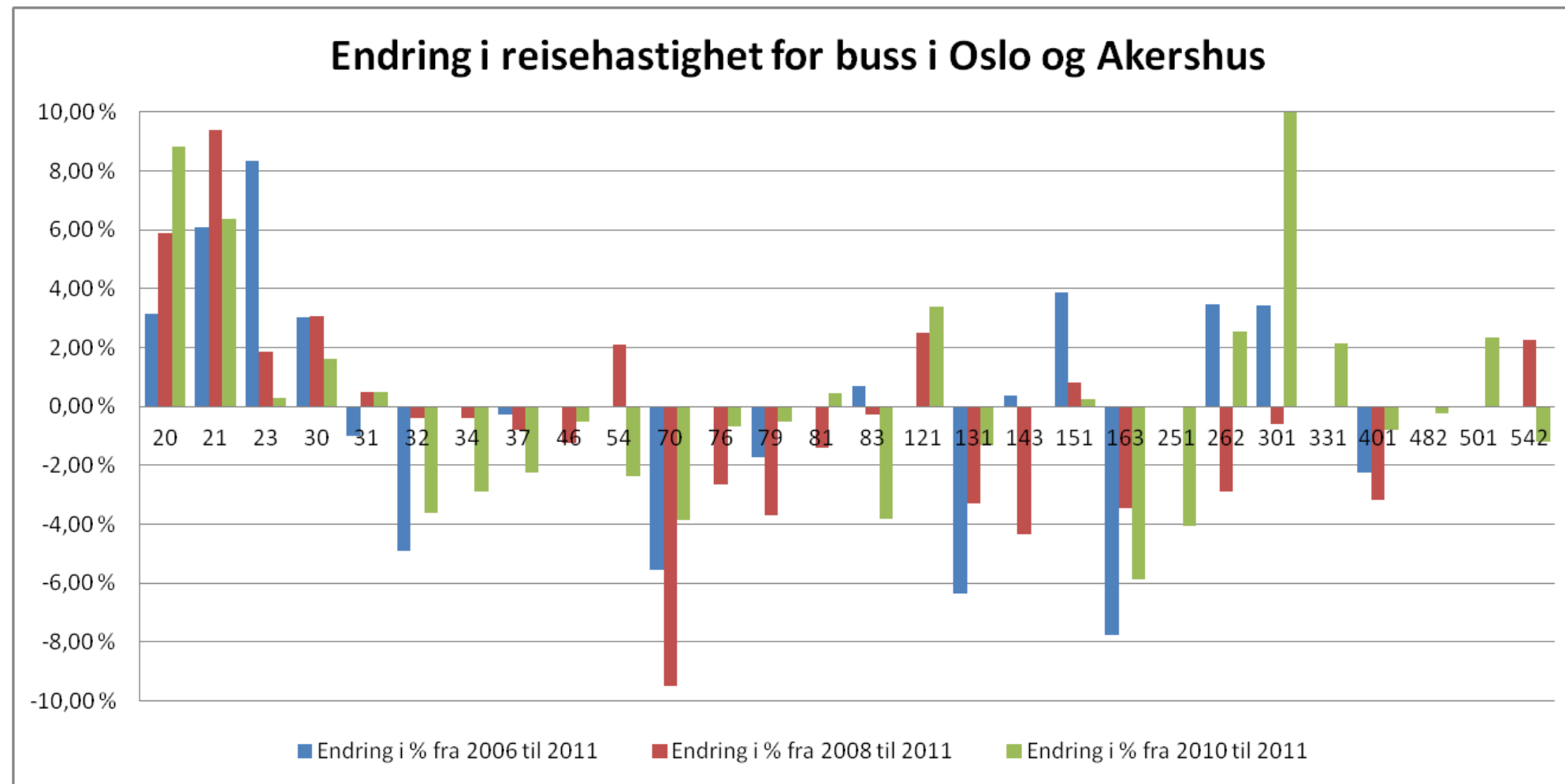
- Både kjøre- og reisehastighet for bybuss har samlet sett gjennom hele 2011 hatt en svak forbedring sammenliknet med 2010.
- Det er totalt sett likevel ikke store endringer fra 2010 til 2011, og skal man nå målet om en betydelig økning i både kjøre- og reisehastighet har man fortsatt mye gjenstående arbeid.

Regionbuss – økning i hastighet



- Både kjøre- og reisehastighet for regionbuss har i 2011 hatt en økning i forhold til 2010, og det er særlig kjørehastigheten som er bedre enn året før.
- Totalt sett gjennom hele året var gjennomsnittet av kjørehastigheten 4,3 km/t høyere enn i 2010.

Endring i reisehastighet – år for år



- Linje 20, 21, 23 og 30 hatt en positiv utvikling siden 2006. Best forbedring i reisehastigheten siden 2010 har 20 bussen hatt med nesten 9 %, mens 70 bussen er den bussen som skiller seg negativt ut av bybussene med en nedgang i reisehastighet sammenliknet med alle tre årene.
- Linje 151 som har hatt en positiv utvikling sammenliknet med alle tre årene. Linje 301 er den regionbusslinjen som har hatt desidert størst økning i reisehastighet det siste året med en økning på over 10 %.
- Linje 163 som har hatt størst nedgang i reisehastighet det siste året med nesten 6 %.