

# BEHOVSANALYSE BUSSANLEGG

– kartlegging av innhold og standard  
på dagens anlegg

Strategiforum 28. januar 2016



# Hensikt

- Informere om pågående arbeid med behovsanalyse og utviklingsplan for bussanlegg
- Orienterere om behov for å kartlegge innhold og standard på dagens anlegg
- Få tilbakemeldinger



# Agenda

1. Bakgrunn, organisering og fremdriftsplan
2. Analytisk rammeverk
3. Behovsanalysen
  - Dagens situasjon
  - Markedsanalysen
4. Behov – mål – krav
5. Kartlegging av innhold og standard på dagens anlegg

# Bakgrunn

## Bestilling fra byrådsavdeling for miljø og samferdsel

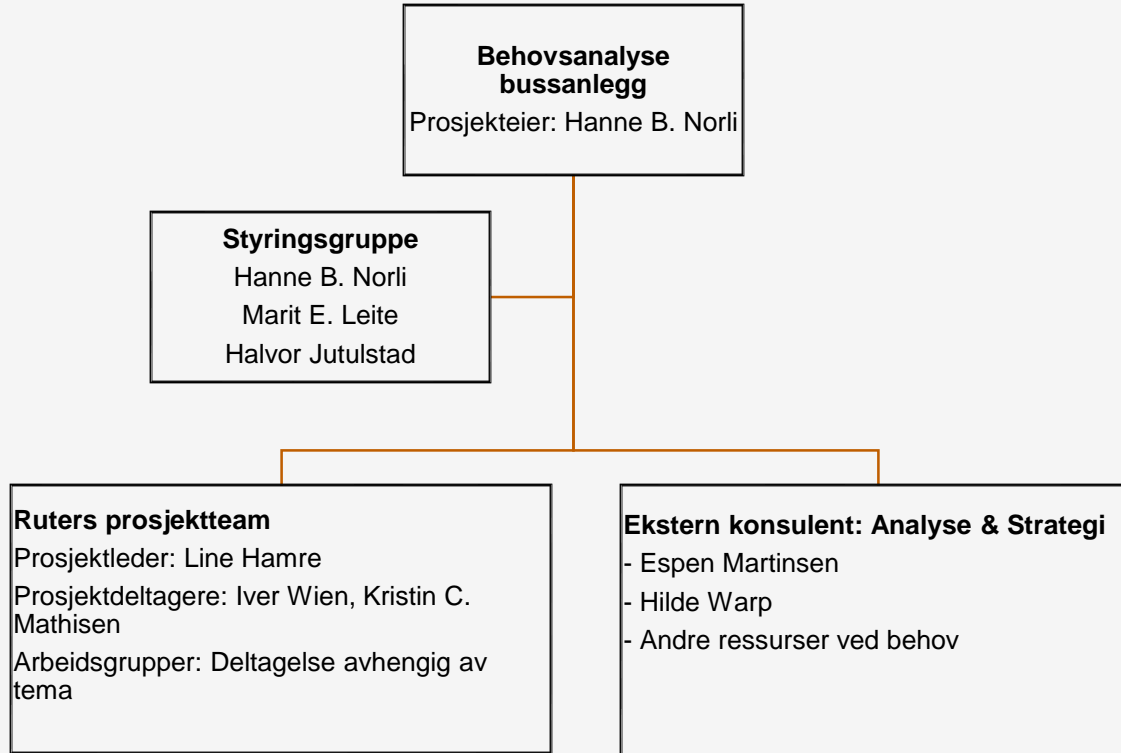
- Beskrive fremtidige behov og mulige lokaliseringer for bussanlegg i Oslo og Akershus
- Analyse av ulike typer bussanlegg – parkering, vaskehaller, verksteder, fyllingsstasjoner, mv.
- Forventet utvikling frem mot 2030 og 2050 legges til grunn
- Konsekvenser av fossilfri kollektivtransport i 2020 skal hensyntas

## Om bussanlegg i M2016

- Arealer må sikres
- Lokalisering som sikrer god fleksibilitet, effektiv drift og minst mulig tomkjøring
- I alle kommende anbud skal det stilles moderne anlegg med riktig beliggenhet til disposisjon slik at operatører kan konkurrere på like vilkår
- Fossilfri 2020 forutsetter tilrettelegging av bussanlegg i samsvar med teknologiskifte og drivstoffvalg



# Organisering

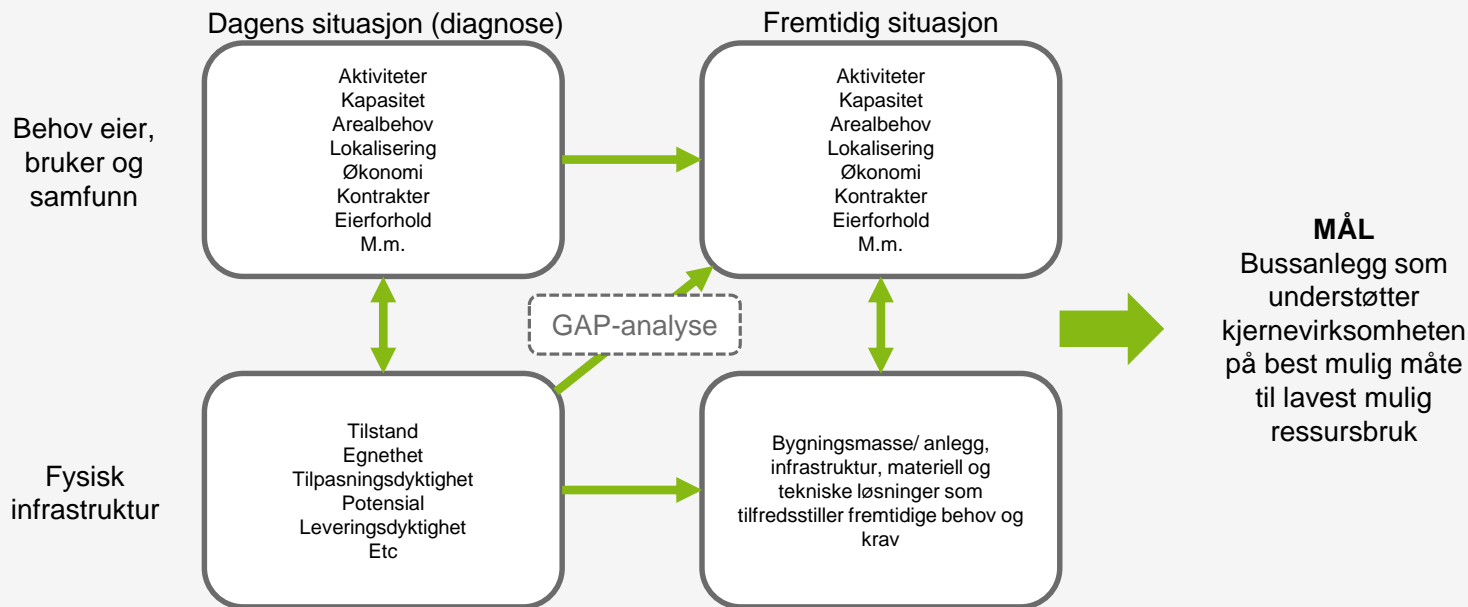


# Milepæler



# Analytisk rammeverk

*Ytre endringsdrivere, som demografi, klima, teknologi, trender, offentlige føringer, etc.*





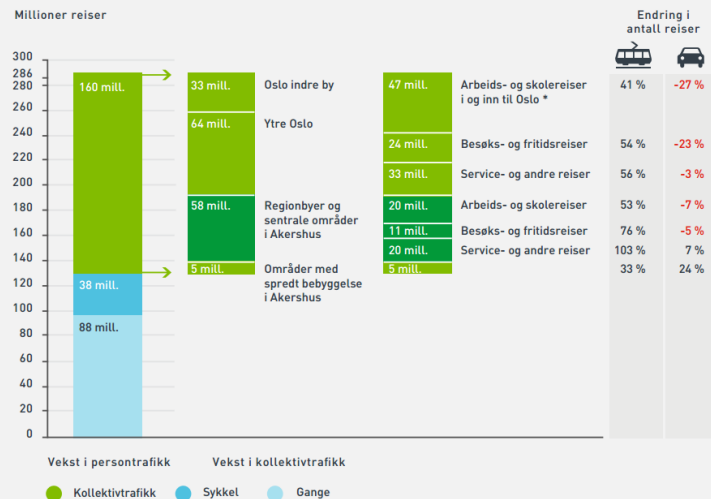


# Markedsanalysen

- Hva er forventet utvikling av busstilbudet frem mot 2030 og 2050?

	Oslo indre by		Ytre Oslo		Regionbyer og sentrale områder		Områder med spredt bebyggelse		Totalt	
Ant. nye reiser	63 mill.		91 mill.		88 mill.		44 mill.		286 mill.	
Vekst	25 %		21 %		19 %		26 %		22 %	
<b>Markedsandeler</b>										
	2014	2030	2014	2030	2014	2030	2014	2030	2014	2030
Kollektiv	33 %	37 %	27 %	35 %	19 %	26 %	10 %	10 %	23 %	29 %
Sykkel	8 %	11 %	5 %	7 %	4 %	5 %	4 %	4 %	5 %	6 %
Gange	41 %	42 %	23 %	24 %	18 %	19 %	17 %	17 %	24 %	25 %
<b>Sum</b>	<b>82 %</b>	<b>90 %</b>	<b>55 %</b>	<b>66 %</b>	<b>41 %</b>	<b>50 %</b>	<b>31 %</b>	<b>31 %</b>	<b>52 %</b>	<b>60 %</b>
Bil	18 %	10 %	45 %	34 %	59 %	50 %	69 %	69 %	48 %	40 %

**3.5 Markedsandeler i ulike geografiske områder**  
Dagens (2014) og målsatte markedsandeler for 2030



### 3.6 Antall nye reiser i 2030

Mål for antall nye reiser i 2030, brutt ned på områder og reiseformål.

\* Reiseformål til arbeid og skole i Oslo omfatter også pendlere fra Akershus. Derfor stemmer ikke de geografiske summene til venstre med summene for reiseformål til høyre.

# Behov, mål og krav



- Bidra til at Ruter skal kunne levere mest mulig kollektivtrafikk for pengene (størst nytte/kost)
- Dekke et langsiktig behov for bussanlegg på en forutsigbar måte (2030/2050)
- Sikre like konkurransevilkår for alle bussoperatører som ønsker å legge inn tilbud
- Være miljøvennlige
- Hensiktsmessig utforming og beliggenhet
- Gode arbeidsplasser
- Være egnet for innfasing av ny miljøteknologi f.eks. for lading av elektriske busser

# Kartlegging av dagens anlegg

Kartlegging av:

- Kapasitet, utforming, styrker/svakheter i praktisk drift, miljø/drivstoff, mv.

Omfatter:

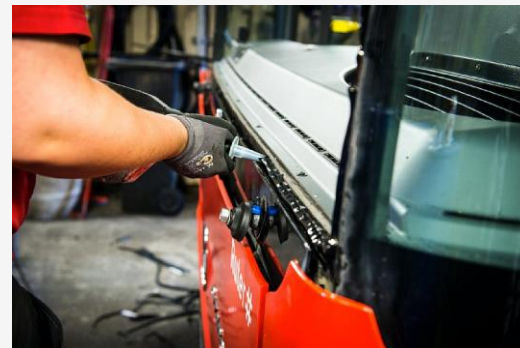
- Uteområdet
- Vaskehall
- Verksted
- Kontor/administrasjonsbygg

Resultatene benyttes bl.a. til vurdering av:

- Utvidelsesmulighet, dvs. anleggets bidrag for å betjene framtidig trafikkvekst.
- Anleggets egnethet ut fra definerte funksjonskrav og lokaliseringskriterier.
- Kvalitet og investeringsbehov.

# Gjennomføring (forslag)

- Henvender oss til brukeren av anlegget (dvs. bussoperatøren), da denne kjenner driftssituasjonen best.
- Naturlig å inkludere alle bussanleggene hvor det kjøres fra i dag (21), også områder der Ruter ikke har stilt anlegg som del av anbudet.
- Ønsker å snakke med den lokalt ansvarlige på anlegget (eller plassansvarlig der en person er ansvarlig på flere anlegg).
- Et kort telefonintervju antas å være mest tidsbesparende for busselskapet. Tar anslagsvis 30 minutter.
- *Tar gjerne synspunkter på dette.*



## Neste steg

- En kontaktperson pr anlegg meldes inn til [line.hamre@ruter.no](mailto:line.hamre@ruter.no) med epost og telefonnummer.
- Vi tar kontakt for å avtale tidspunkt for telefonsamtale. Informasjon vil bli oversendt i forkant.
- Informasjonen som samles inn vil benyttes i arbeidet med utviklingsstrategien for bussenlegg.