



**KRAFTFULLE FREMKOMMELIGHETSTILTAK
ET SAMARBEID MELLOM RUTER OG BYMILJØETATEN, JANUAR 2013**



Oslo kommune
Bymiljøetaten

Ruter#

STRATEGISK MARKEDSMÅL

Kollektivtrafikken skal ta det vesentlig av veksten i motorisert transport

Ruter#

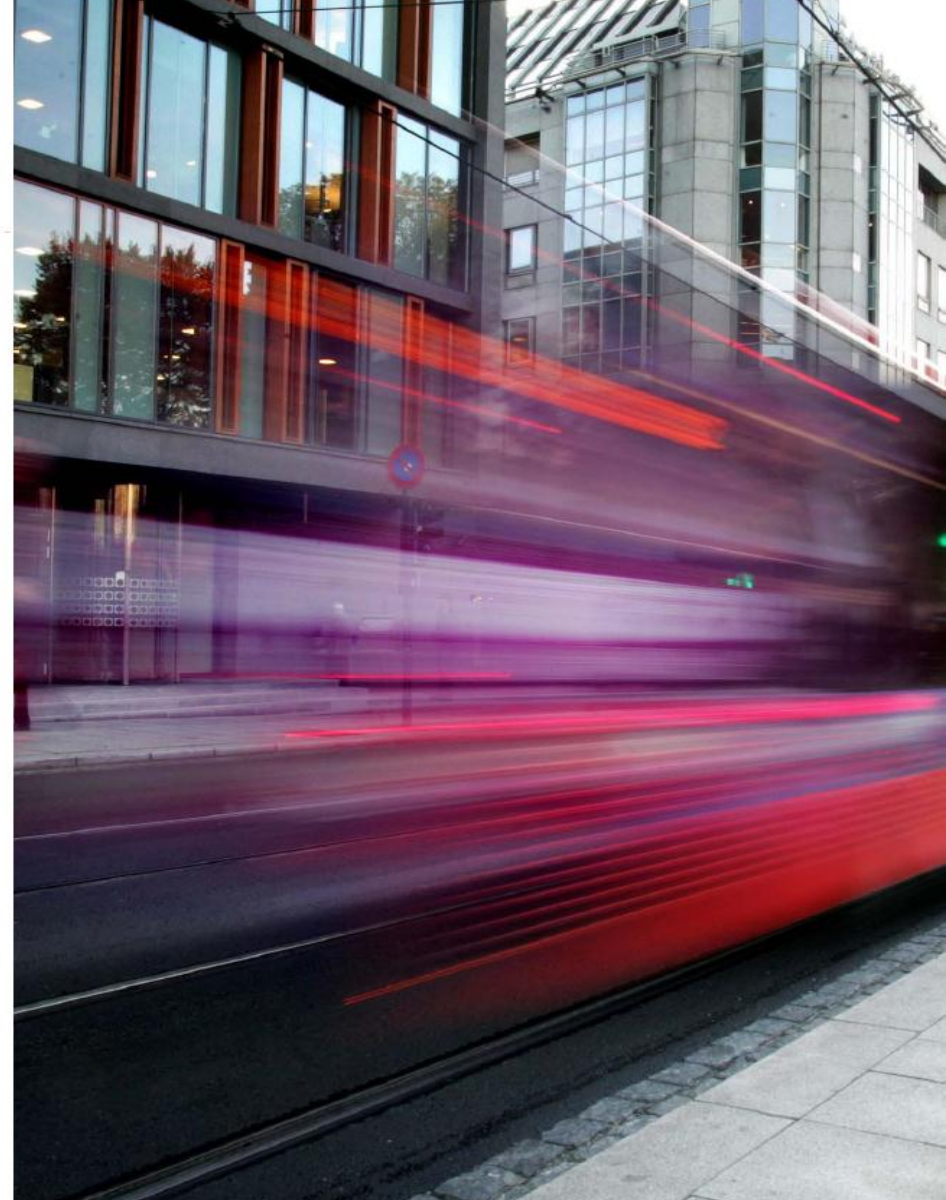


Sammen gjør vi kollektivtrafikken til et naturlig førstevalg

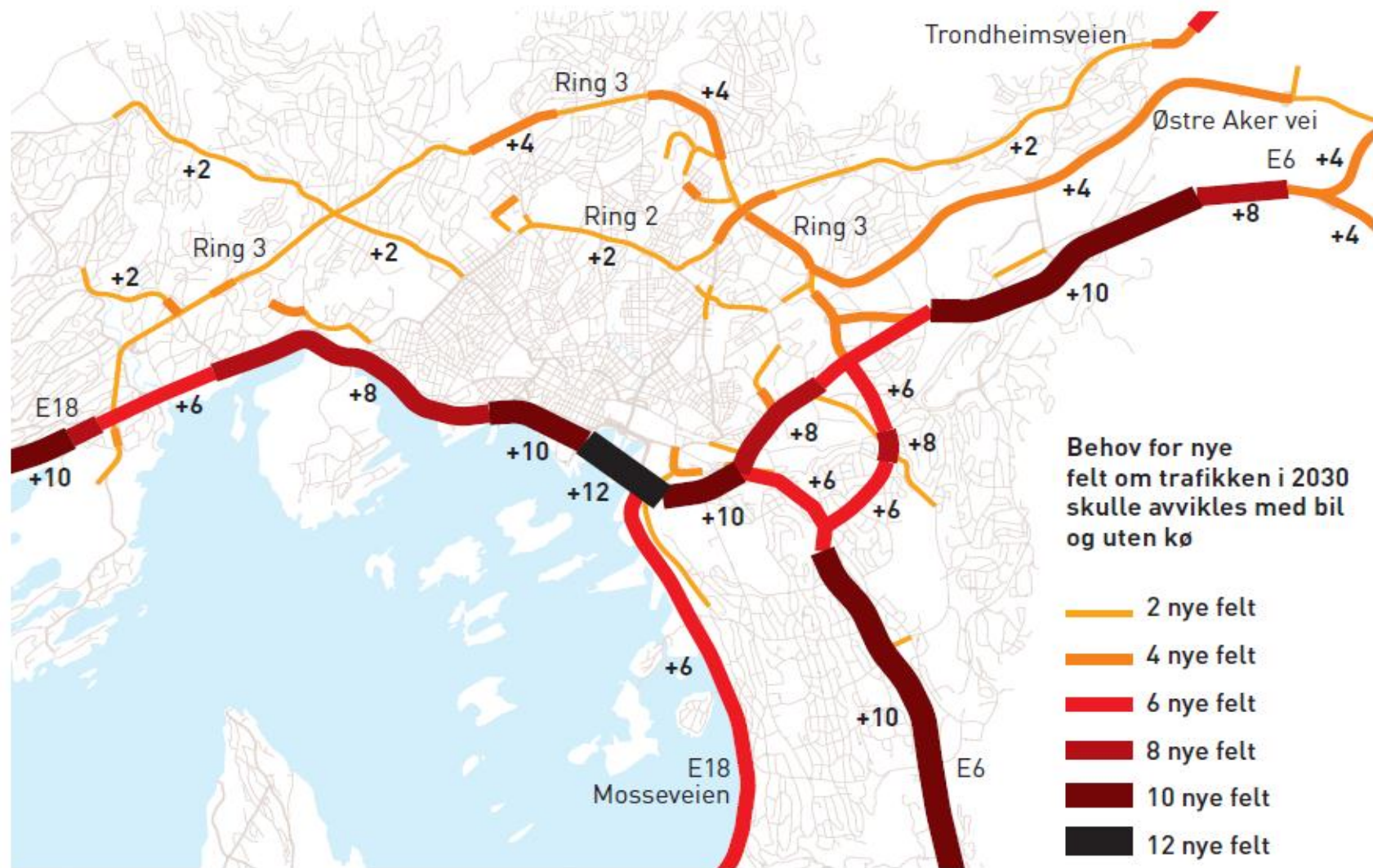


Kollektivtrafikken må fram.

*Trafikkbelastningen i
Sentrum må ned på
«fellesferienivå» i løpet
av 2013.*



TRAFIKKVEKSTEN MÅ TAS KOLLEKTIVT



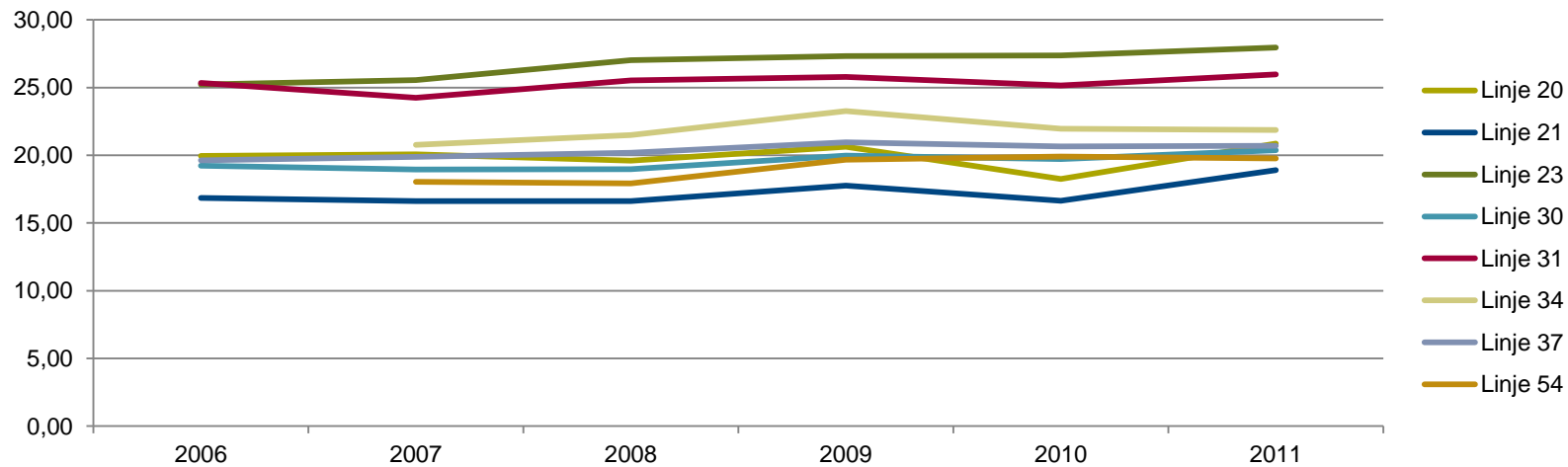
KUNDENES TIDSTAP ER BEREGNET TIL OVER 3 MILLIARDER KRONER ÅRLIG



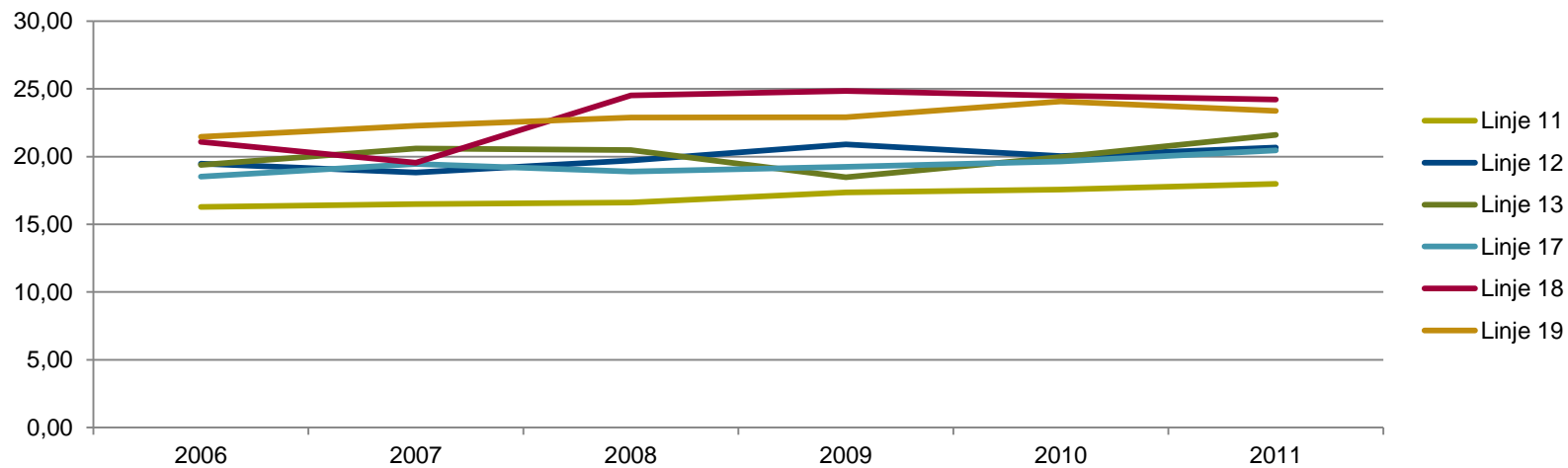
20% BEDRE FREMKOMMELGHET GIR
BEDRE RESSURSUTNYTTELSE OG
REDUSERER KOSTNADEN FOR Å
DRIVE KOLLEKTIVTRAFIKKEN MED 5 %



Kjørehastighet

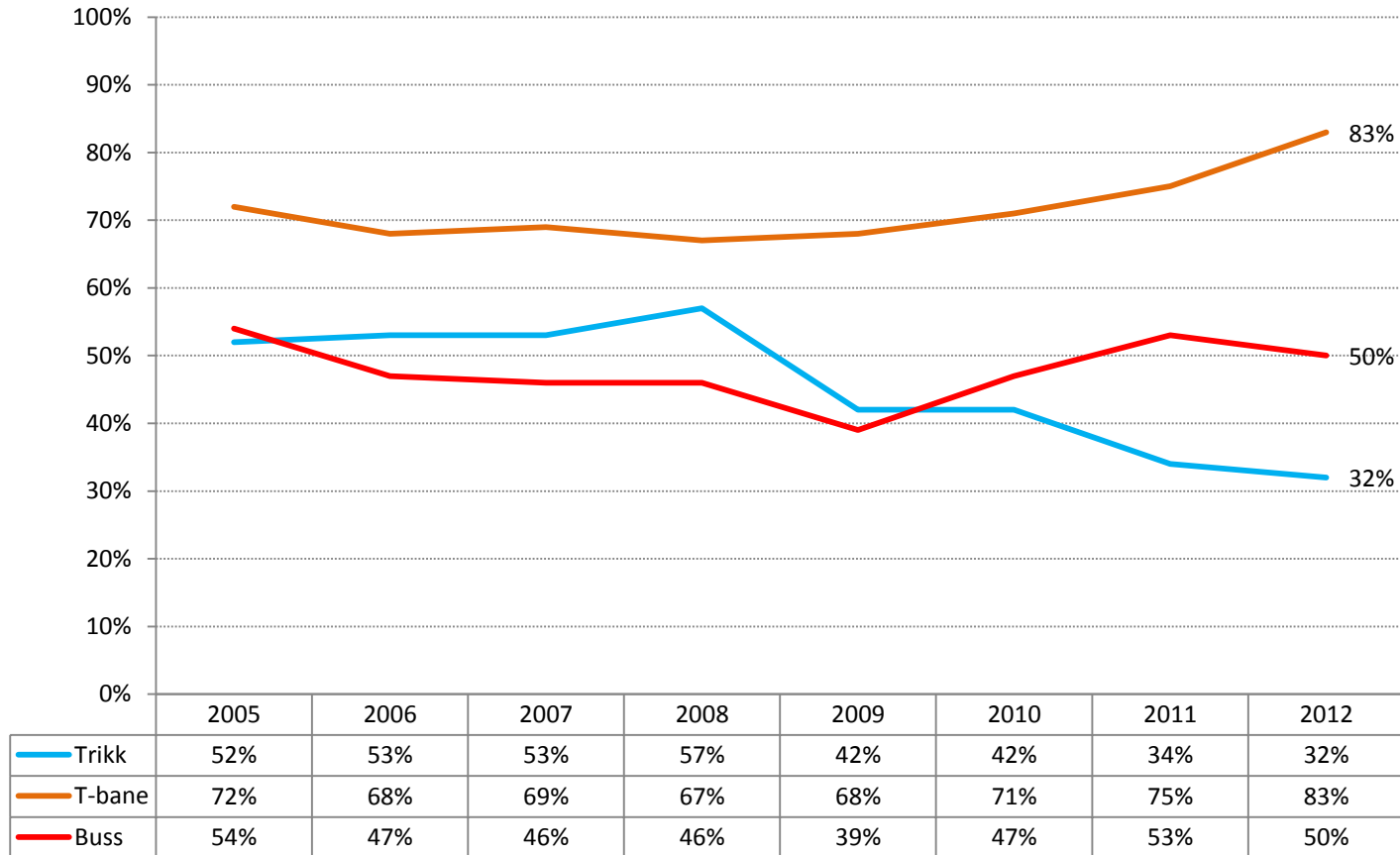


Kjørehastighet

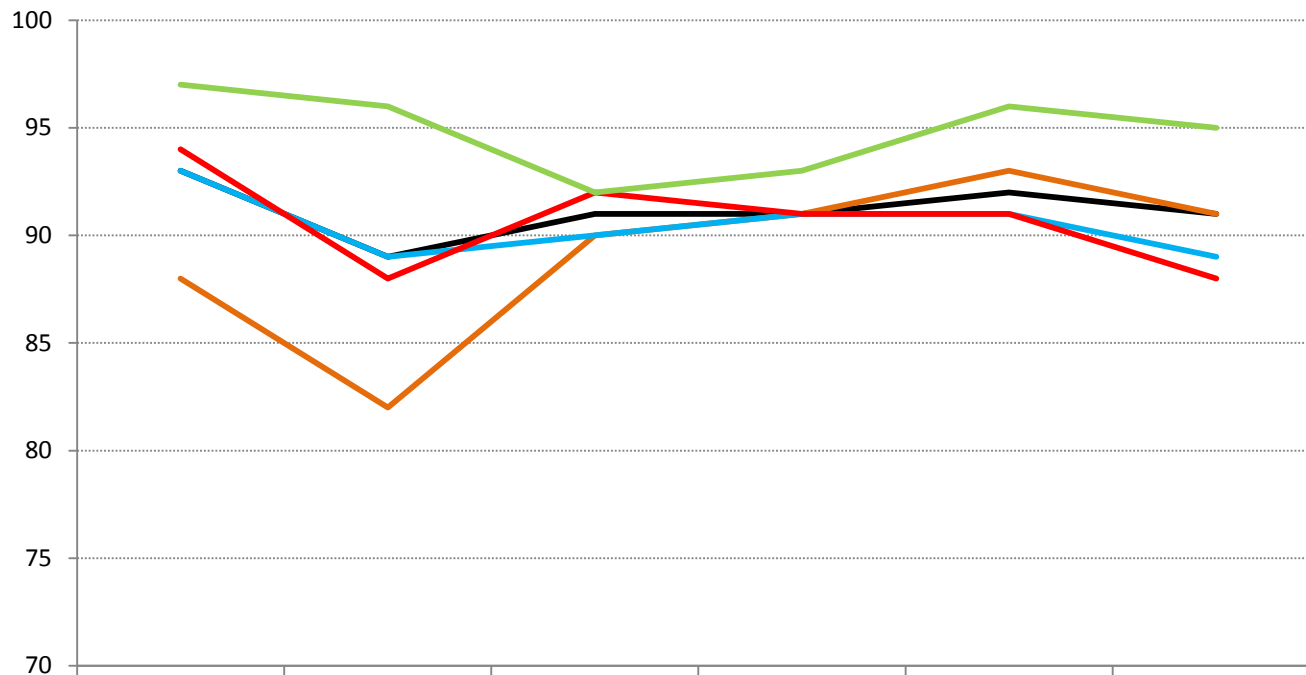


PUNKTLIGHETSMÅLINGER

Målt i rush over Jernbanetorget



KUNDETILFREDSHET



	2007	2008	2009	2010	2011	2012
— Ruter	93	89	91	91	92	91
— Metro	88	82	90	91	93	91
— Trikk	93	89	90	91	91	89
— Buss (Oslo)	94	88	92	91	91	88
— Buss (Akershus)	97	96	92	93	96	95

Ruter#



Rapport - Januar 2013

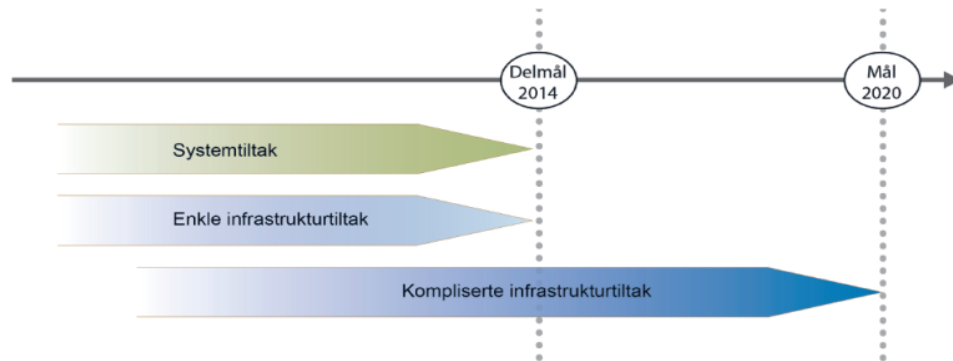


KRAFTFULLE FREMKOMMELIGHETSTILTAK



FORSLAG TIL 100 TILTAK FOR BEDRE FREMKOMMELIGHET
VEDLEGGSRAPPORT TIL PROSJEKTET KRAFTFULLE FREMKOMMELIGHETSTILTAK

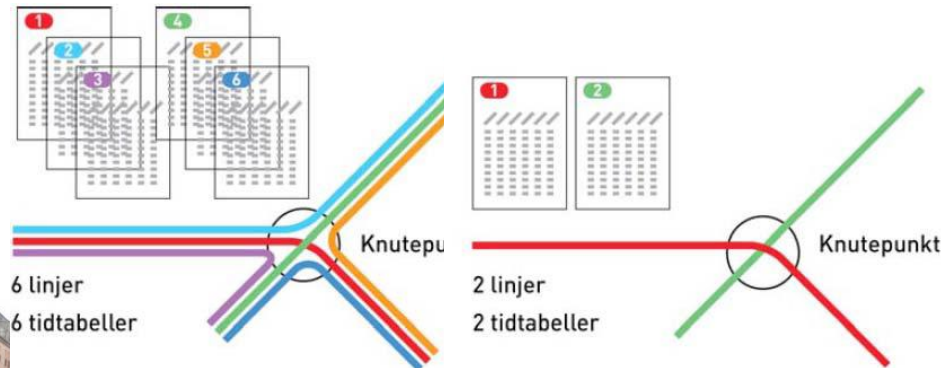
JANUAR 2013



KATEGORISERING AV TILTAK

1. Kollektivprioritering 2-felts gater
2. Kollektivprioritering i 3-felts gater
3. Kollektivprioritering i 4-felts gater
4. Kollektivprioritering på Ring 3
5. Kollektivprioritering i kryss
6. Kollektivtiltak med signal, skilt og oppmerking
7. Optimal holdeplassavstand
8. Tiltak for raskere av- og påstigning
9. Effektivisering av linjenett og drift
10. Tiltak for mer effektiv taxi- og varelevering
11. Tiltak for å redusere biltrafikk
12. Tiltak for å redusere ulempe ved anleggsarbeid

EKSEMPEL PÅ OPERASJONELLE KUNDELØSNINGER



EKSEMPEL KOLLEKTIVGATE



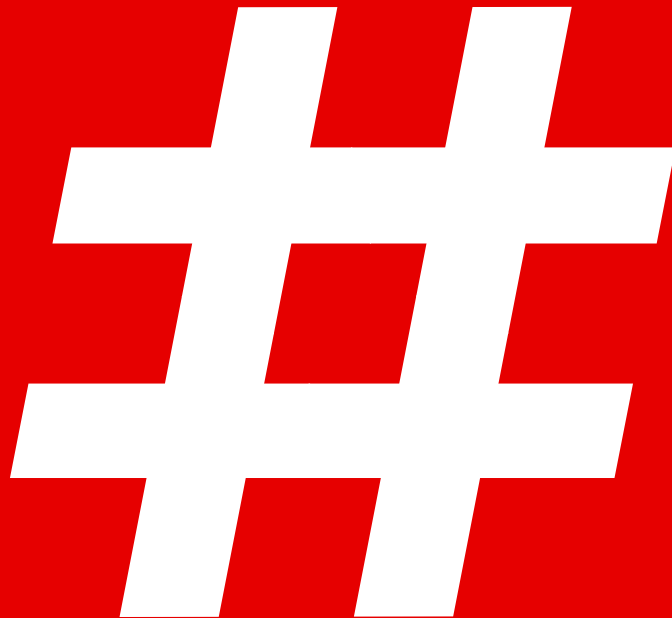


LEVENDE BY





Oslo kommune
Bymiljøetaten



VEDTATTE MÅL FOR PROSJEKTET

- Bybuss skal oppnå en gjennomsnittlig reisehastighet over 12 måneder som ligger på nivå med juli måned 2012.
- Trikkens reisehastighet skal strekke seg mot hva som oppnås på bybanen i Bergen (**24 km/t**).
- Forslaget skal prioritere tiltak som kan være egnet for gjennomføring på kort sikt, og skal i utgangspunktet ikke omfatte tyngre infrastrukturtiltak og/eller tiltak som krever omreguleringer.