

# Mobilitetstilbudet

Oslo sør og Nordre Follo

**20.08.2019**

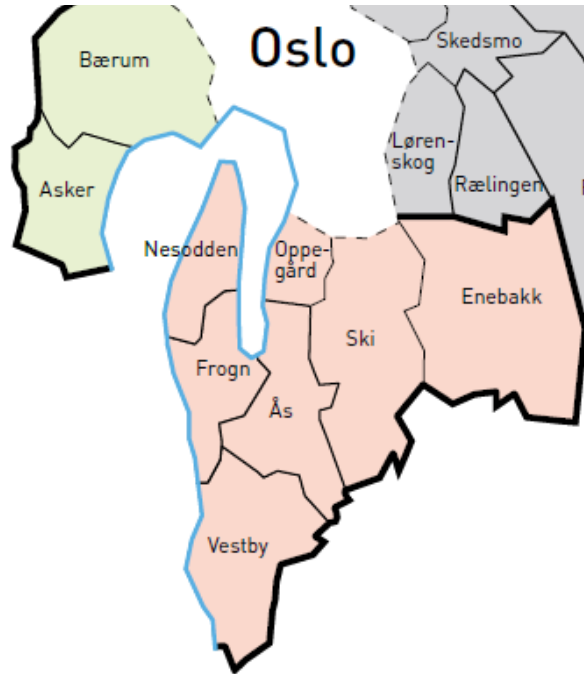
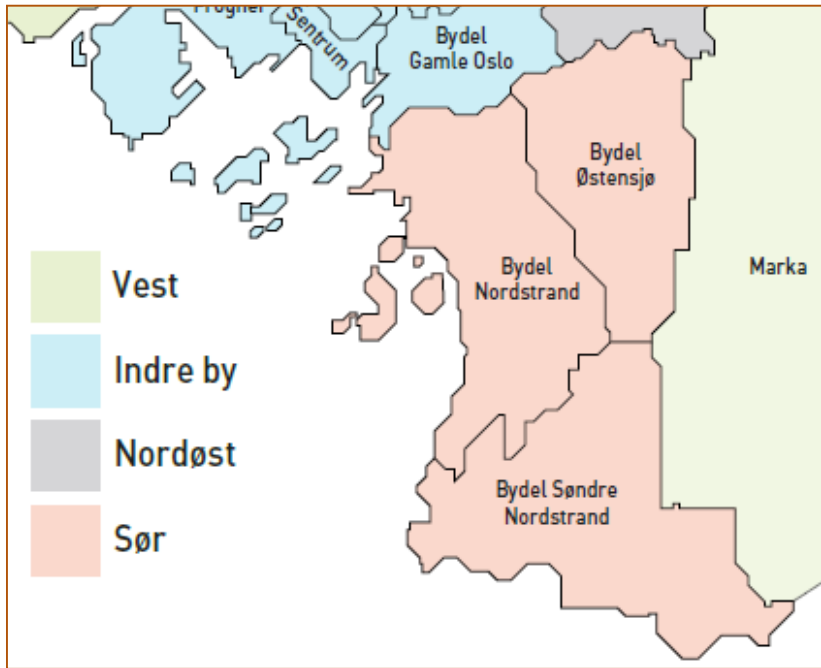
Vibeke Harlem - Jan Erik Pedersen

**Ruter #**

# Spørsmål – svar fra dialogkonferanse 1

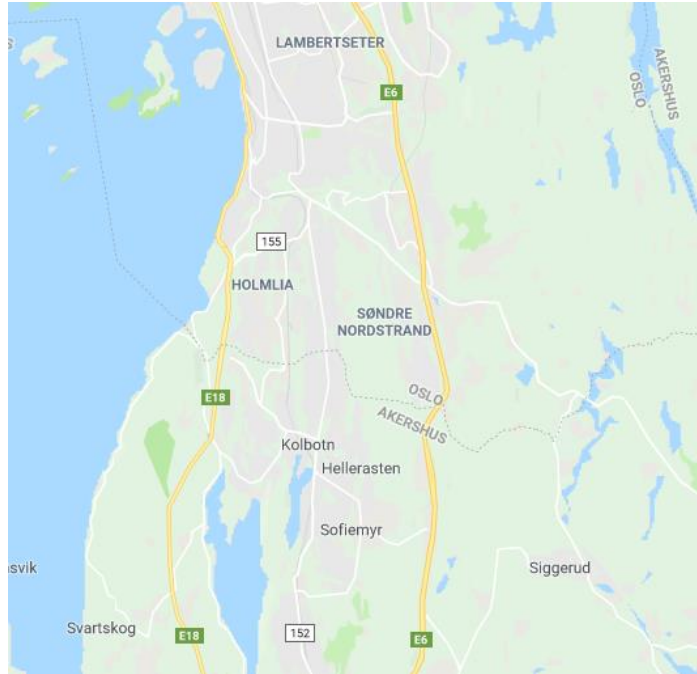
- De fleste svarene er knyttet til Indre by/Vest, og vil bli tatt opp igjen i dialogkonferansen for dette området.
- Det har kommet noen få svar for Oslo sør som blir vurdert nærmere i arbeidet med konkurransegrunnlaget.

# Markedsområde sør

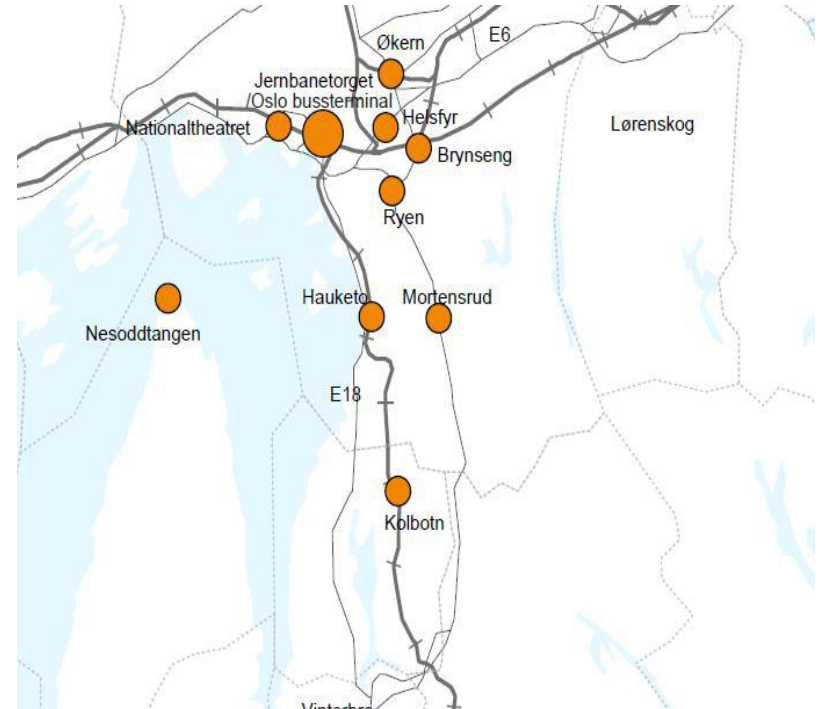


**Ruter#**

# Ruteområdet for dagens kontrakt



# Viktige knutepunkter



**Ruter#**

Våre verdier:  
Åpen, nytenkende, samhandlende og pålitelig

Visjon

# Bærekraftig bevegelsesfrihet

Hovedmål



Tilby attraktiv  
mobilitet



Bidra til bærekraftige  
byer og samfunn



Fortjene tillit og  
oppslutning

Nøkkelresultater

- o Markedsandel kollektiv, sykkel, gange
- o Trafikkutvikling kollektiv
- o Tilfredshet med kollektivtilbudet
- o Trafikkutvikling nye mobilitetsformer
- o Utslippsfri 2028
- o Trafikksikkerhet
- o Sirkularitet
- o Sosial inkludering
- o Samkjøring
- o Omdømme i befolkningen
- o Omdømme hos samarbeidspartnere

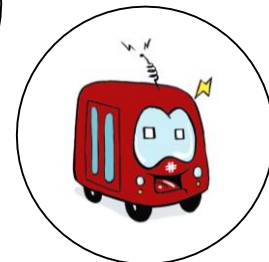
# Nye mobilitetstjenester i det samlede mobilitetstilbudet

Ruter jobber videre med to retninger;

1. Inkludere en eller flere nye mobilitetstjenester i kontrakten
2. Kun etterspørre tradisjonelle busstjenester og stegvis introduksjon av nye mobilitetstjenester enten ved endringsordre eller egne konkurranser.



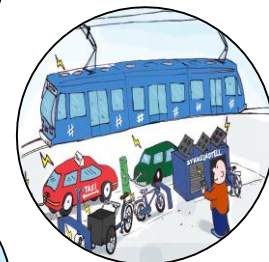
Kombinert mobilitet



Autonome kjøretøy



Aldersvennlig transport



Mobility hub



Aktivitets-transport

**Ruter#**

# Sentrale faktorer

- Follobanen åpner desember 2022
- Østfoldbanen skal oppgraderes med bl.a. ny Kolbotn stasjon og nytt signalegg etter Follobanen åpner. Hva har dette å si for togtilbudet?
- Kommunene Oppegård og Ski slås sammen til Nordre Follo januar 2020.
- Videreutvikle eksisterende tilbud og sikre kapasitet for vekst
- Innfasing av nye mobilitetstjenester

# Hvilke rammefaktorer påvirker volumet i ny kontrakt?

- Togtilbudet
- Hvor lenge vil det være like stort behov for ekspressbusser til Oslo sentrum og mere mat
- Pågående og kommende utbygning.



# Linjer i eksisterende kontrakt

61A Tveita T - Solfjellet	Daglinje
61B Tveita T - Bøler T	Daglinje
71A (Jernbanetorget) - Mortensrud T - Bjørndal	
71B Mortensrud T - Seterbråten	
72C Mortensrud T - Maikollen	
73 Holmlia st - Mortensrud - Brenna	
76 Helsefy T - Mortensrud T	
77 Holmlia st - Bjørndal (Langteigåsen)	
77X Hauketo - Bjørndal	Rushlinje
77B Holmlia st. - Asperudåsen	
77C Holmlia st. - Krummedike	
79 Grorud T - Åsbråten	
80E Jernbanetorget - Åsbråten	
81 (Fornebu) - Filipstad - Fløysbonn	
82E Jernbanetorget - Tårnåsen	Rushlinje
83 Jernbanetorget - Tårnåsen	
84E Jernbanetorget - Myrvoll stasjon	Rushlinje
85 Jernbanetorget - Malmøya - Ulvøya	
86 Kolbotn - Svartskog	
87 Hauketo st. - Fugleåsen	
88 Hauketo - Hvervenbukta	Badebuss kjøres i skolenes sommerferie
89 Jernbanetorget - Ingierstrand	Badebuss kjøres i skolenes sommerferie
18N Kringsjå - Åsbråten	Nattlinje
81N Nationaltheatret - Ski	Nattlinje
83N Nationaltheatret - Fløysbonn	Nattlinje

- Er det disse linjene som skal bli en ny kontrakt i Oslo sør?

# Mulig justeringer av kontraktens volum

61A Tveita T - Solfjellet	Daglinje
61B Tveita T - Bøler T	Daglinje
71A (Jernbanetorget) - Mortensrud T - Bjørndal	
71B Mortensrud T - Seterbråten	
72C Mortensrud T - Maikollen	
73 Holmlia st - Mortensrud - Brenna	
76 Helsfyr T - Mortensrud T	

- Linjene har alle endepunkt på Mortensrud eller Tveita. Vil det ut fra hensyn til tomkjøring og et mulig nytt anlegg på Mortensrud være fornuftig at disse flyttes over til Østensjøkontrakten?
- Dette er snakke om ca. 18 busser og 16 % av kontraktens størrelse.

# Søndre Nordstrand og Nordstrand

- De siste årene har det foregått en større tilbudsutvikling hvor flere områder har fått økt frekvens og driftstid.
- Mange av ønskene til disse bydelene har blitt innfridd og det pågår en prosess for å gi kundene bedre medvirkning.
- Det er meldt inn flere store utbyggingsprosjekter som gir behov for økt kapasitet.
- Det er bl.a. et ønske om å knytte «øyene» til Nordstrandsplatået.

# Mulig utvikling Søndre Nordstrand og Nordstrand

- Dagens struktur beholdes i hovedsak med linjene
  - 73 Brenna – Holmlia
  - 77 Holmlia – Bjørndal (Langteigåsen)
  - 79 Grorud – Åsbråten
  - 80E Jernbanetorget – Åsbråten
  - 85 Jernbanetorget - Ulvøya

# 73 Brenna – Mortensrud – Hauketo – Holmlia

- 73 Brenna – Holmlia
  - Ny linje våren 2018. Erstattet deler av 76 og 72A.
  - Kjøres med 12 m buss i korrespondanse med T-banelinje 3 på Mortensrud og lokaltog L2 på Hauketo
  - Binder sammen bydel Søndre Nordstrand.
  - Viktige målpunkter som bydelskontorer, NAV og ulike helseinstitusjoner nås uten bytte.
  - Ca. 1,4 mill. reiser per år.
  - Det planlegges å kjøre linjen via Prinsdal og Høgåsveien til Holmlia istedenfor dagens trasé via Holmliveien hvis vi får til en løsning med veibredde i Høgåsveien.

# 77 Holmlia – Hauketo - Bjørndal (Langteigåsen)

- 77 Holmlia – Hauketo - Bjørndal (Langteigåsen)
  - Kjøres med 12 m buss i korrespondanse med lokaltog L2 på Hauketo og har i tillegg en ekspressvariant (77X) i rushtidene
  - Viktig funksjon som matebuss til toget
  - Knytter boligområdene på Bjørndal mot Hauketo og Holmlia
  - Ca. 1 mill. reiser per år
  
- 77B/C Holmlia st. – Asperudåsen/Krummedike
  - Kjøres med 12 m buss i korrespondanse med lokaltog L2 på Holmlia
  - Til sammen ca. 400 000 reiser per år.
  
  - Mulig justering hvis linje 73 kjøres om Høgåsveien

# 79 Grorud – Åsbråten

- 79 Grorud – Åsbråten
  - Kjøres med 12 m buss i korrespondanse med lokaltog L2 på Holmlia for reiser mellom Holmlia og Åsbråten
  - **Vurderes som potensiell leddbuslinje.**
  - Ca. 4,6 mill. reiser per år

# 80E Jernbanetorget – Åsbråten

- 80E Jernbanetorget – Åsbråten
  - Kjøres med leddbusser i korrespondanse med lokaltog L2 på Holmlia for reiser mellom Holmlia og Åsbråten
  - Ca. 700 000 reiser per år.
  - Linjen er i utgangspunktet ment som kapasitetsforsterkning og frekvensforbedring til toget.
  - Et forbedret togtilbud kan føre til endringer på denne linjen, men usikkert når.



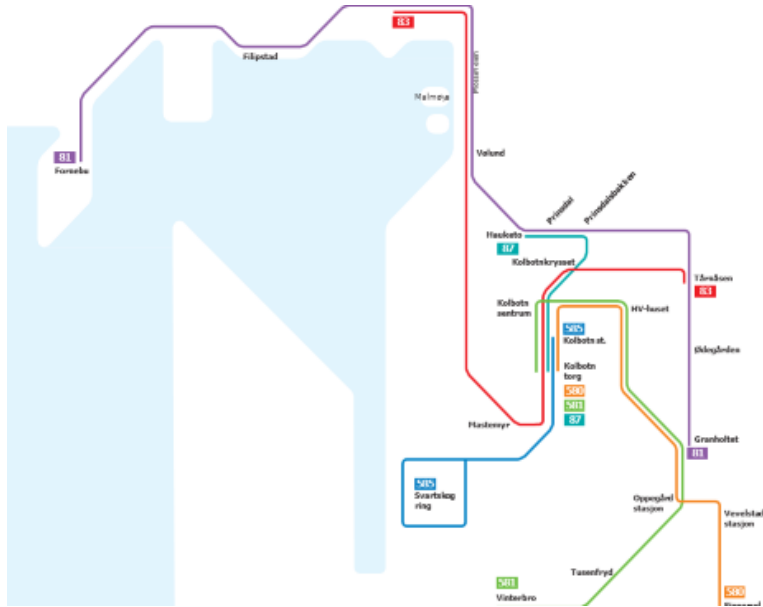
# 85 Jernbanetorget – Ulvøya

- 85 Jernbanetorget – Ulvøya
  - Kjøres med 12 m buss
  - **NB! Ulvøybrua har aksellastbegrensninger**
  - Ca. 270 000 reiser per år.
  - **Det er et ønske fra bydelen om å koble øyene mot Nordstrandsplatået. En mulig løsning kan være at linje 85 kjøres opp til Sæter og Lambertseter via Nordstrandveien. Utfordrende topografisk i tillegg til høydebegrensinger under jernbanelinjen.**

# Oppegård/Nordre Follo

- Over halvparten (55 %) av 4793 sysselsatte i Oppegård pendler til Oslo.
- Enkelte av de større befolkningskonsentrasjonene ligger i betydelig avstand til togstasjonen på Kolbotn.
- Dette gjelder i særdeleshet Tårnåsen, Sofiemyr og Mastemyr. Disse områdene har behov for både lokaltransport og pendlertransport til Oslo.

# Er dette en mulig løsning for et justert tilbud i Nordre Follo fra 2021?



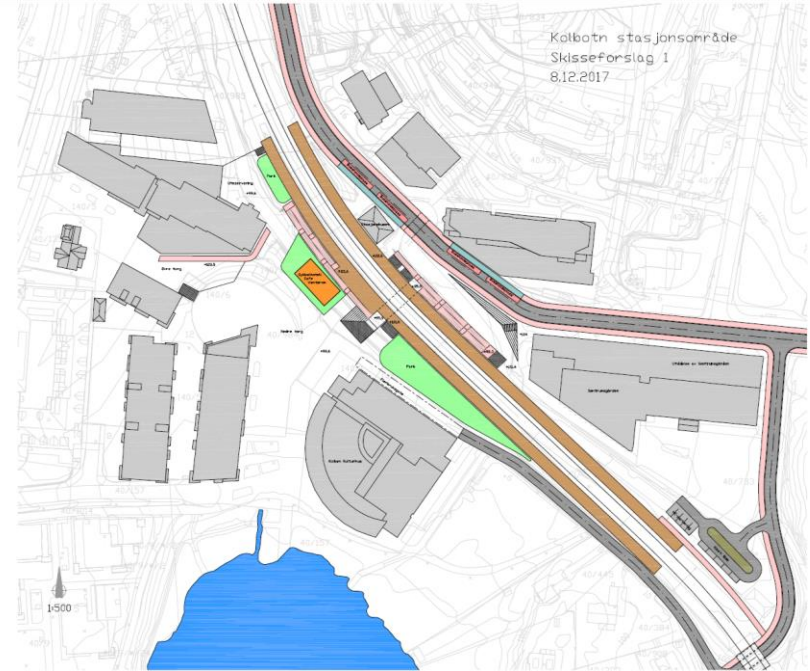
- 81 Fornebu – Granholtet (hovedlinje)
- 83 Jernbanetorget – Tårnåsen
- 87 Hauketo – Kolbotn
- 580 Kolbotn – Fugleåsen – (Siggerud)
- 581 Kolbotn – Vinterbro
- 585 Kolbotn – Svartskog
  
- Det vil være behov for rushekspresser i en eller annen form. Er dagens linjer 80E, 82E og 84E beste løsning?

# Prinsipper - mating

- Mating der det ikke medfører vesentlig lengre reisetid og forutsatt ledig kapasitet på toget.
  - Færre enheter inn til Oslo sentrum
  - Ressursene kan bruke til høyere frekvens på matetilbudet.
- En forutsetning er et bedre togtilbud som ikke kan forventes ved oppstart av ny kontrakt i 2021.

# Ny Kolbotn stasjon

- Plass til å regulere to busser i hver retning.
- Kollektivfelt på Skiveien inn mot Kolbotn.
- Er tilbudet som er skissert avhengig av en ny stasjon?



# 81 (Fornebu –) Filipstad – Fløysbonn

- 81 (Fornebu –) Filipstad – Fløysbonn
  - Kjøres med både 15 m buss og leddbuss og kjøres til/fra Fornebu kun i rushtidene.
  - **Kun leddbusser i ny kontrakt.**
  - Egen nattbussvariant (81N) Nationalteatret – Fløysbonn – Ski i helgene
  - Ca. 3,3 mill. reiser i året (81+36E 2018)
  - Hovedlinje

# 82E Jernbanetorget – Tårnåsen

- 82E Jernbanetorget – Tårnåsen
  - Kjøres med 15 m buss og kun i rushtidene
  - Leddbusser i ny kontrakt
  - Ca. 100 000 reiser i året
  - Kan bli endret i sin nåværende form, men er avhengig av tilstrekkelig kapasitet på tog og linje 81.

# 83 Jernbanetorget – Tårnåsen

- 83 Jernbanetorget – Tårnåsen
  - Kjøres med både 15 m buss.
  - Leddbusser i ny kontrakt.
  - Egen nattbusvariant (83N) til/fra Nationaltheatret via Holmlia i helgene
  - Mulig ny trasé mellom Mastemyr og Tårnåsen.



# 84E Jernbanetorget – Myrvoll

- 84E Jernbanetorget – Myrvoll
  - Kjøres med solobuss og kun i rushtidene.
  - Leddbusser i ny kontrakt
  - Ca. 50 000 reiser per år.
  - Vurderes endret på lengre sikt når vi får tilstrekkelig togtilbud.

# 86 Kolbotn - Svartskog

- 86 Kolbotn - Svartskog
  - Kjøres med 12 m buss i kl. 2
  - Ca. 35 000 reiser per år.
  - [Nytt linjenummer 585](#)

# 87 Hauketo – Vevelstad st. (– Fugleåsen)

- 87 Hauketo – Vevelstad st. (– Fugleåsen)
  - Kjøres med både 12 m buss i korrespondanse med lokaltog L2 på Hauketo
  - Ca. 700 000 reiser per år.
  
  - I ny kontrakt kan linjen deles på Kolbotn.
  - Linje 87 betjener Hauketo – Kolbotn
  - Linje 580 Kolbotn - Fugleåsen

# Materiell

- Mest mulig ensartet materiell.
- Røde solobusser – i Oslo
- Røde leddbusser – sentrumsrettet og tunge tverrforbindelser i Oslo
- Grønne kl. 2 busser lokalt i Nordre Follo (Oppegård – Ski)
  
- Bussklasse?
- Setebelter?

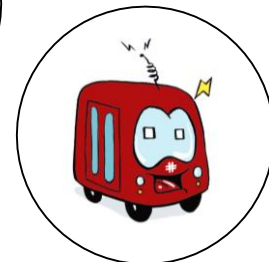
# Nye mobilitetstjenester i det samlede mobilitetstilbudet

Ruter jobber videre med to retninger;

1. Inkludere en eller flere nye mobilitetstjenester i kontrakten
2. Kun etterspørre tradisjonelle busstjenester og stegvis introduksjon av nye mobilitetstjenester enten ved endringsordre eller egne konkurranser.



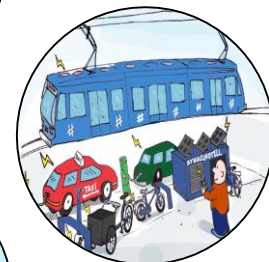
Kombinert mobilitet



Autonome kjøretøy



Aldersvennlig transport



Mobility hub



Aktivitets-transport

**Ruter#**



# Pilot Oppegård



Pilot Oppegård

- ❑ «On- demand» bestillingstransport på Kolbotn i et avgrenset geografisk område
- ❑ Fra oppsamlingsplasser nær hjemmet til Sofiemyr idrettsanlegg og Hellerasten kunstgressbane
- ❑ Mandag til fredag kl. 16 – 21 (oppstart 2. september)
- ❑ 10 minibusser med plass til 15 passasjerer og 2 rullestoler

## LÆRINGSMÅL

1. Helautomatisk og heldigital bestilling
2. Reduksjon av bilbruk til trening og utenom (79% kjører barna til trening i dag)
3. Punkt-til-punkt («virtuell» holdeplass maks 200m unna)
4. Samkjøring >5
5. Akseptabel reisetid (simulert gjennomsnittlig reisetid 11,3 minutter)
6. Akseptabel ventetid (simulert gjennomsnittlig ventetid er 6,3 minutter)
7. Når vi hovedmålgruppen barn fra 8-17 år
8. Betalingsvillighet/ priselastisitet

**Ruter#**

**Ruter #**