

Ruters passasjertall

Ekstern månedsrapport

Mai
2024



Ruter #

Om rapporten



Automatiske passasjertellinger

Passasjertallene i rapporten er beregnet ved hjelp av automatiske passasjertellinger fra sensorer installert på kjøretøyene i Ruters område.

Formålet med rapporten er å vise utviklingen i passasjertall fortløpende.

Statistikkgrunnet i denne rapporten inkluderer ikke tog, skoleruter eller båtjenester i indre Oslofjord (øybåtene).

Tallene er foreløpige og vil revideres fortløpende.

Endelige passasjertall for Ruter publiseres i forbindelse med Ruters årsrapport.

Antall påstigende brukes som et mål på antall passasjerer

- En reise kan bestå av flere påstigninger ved bytte av kollektivtransportmiddel underveis på reisen
- Vi har ingen info om slike reisekjeder i påstigningstallene, og heller ikke informasjon om reisens formål

Normal virkedøgnstrafikk (NVDT)

Flere steder i rapporten oppgis gjennomsnittlig virkedøgnstrafikk (NVDT). Normale virkedøgn er definert som dagene mandag-fredag, med unntak av de dagene som er definert som røde dager i henhold til Norsk Almanakk, hele juli, påskeuken og romjulen.

Hensikten er å måle hvor stor trafikken er på normale virkedager.

Hyppighet

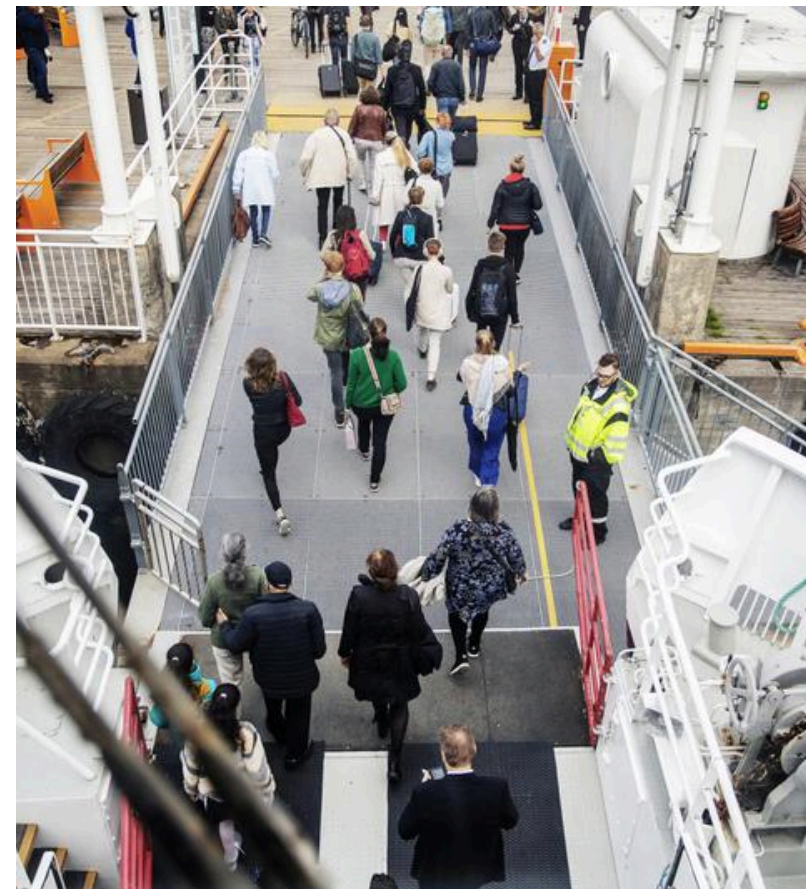
Oppdateres månedlig



Definisjon på Ruters geografiske områder

| Hovedområde ▼ | Delområde | Kommuner / bydeler |
|-------------------------|------------------|--|
| Oslo | Indre by | Sentrum, Frogner, St. Hanshaugen, Sagene, Grünerløkka og Gamle Oslo |
| Oslo | Ytre by nordøst | Bjerke, Alna, Grorud og Stovner |
| Oslo | Ytre by sør | Østensjø, Nordstrand og Søndre Nordstrand |
| Oslo | Ytre by vest | Nordre Aker, Vestre Aker, Ullern og Marka |
| Akershus sør & vest | Sør 1 | Nesodden og Nordre Follo |
| Akershus sør & vest | Sør 2 | Ås, Frogn, Enebakk og Vestby |
| Akershus sør & vest | Vest 1 | Bærum |
| Akershus sør & vest | Vest 2 | Asker |
| Akershus nordøst | Nordøst 1 | Rælingen, Lørenskog, Lillestrøm og Nittedal |
| Akershus nordøst | Nordøst 2 | Aurskog-Høland, Gjerdrum, Ullensaker, Nes, Eidsvoll, Nannestad og Hurdal |

- I mai 2024 var det 30,2 millioner påstigninger totalt i Ruters område. Dette var en økning på 4,2 % fra samme måned i fjor. Hittil i år er veksten på 4,3 %.
- T-banen har en sterk vekst fra mai i fjor, mens bybuss har svak utvikling. Dette skyldes driftsavvik på t-banen på grunn av arbeid på infrastruktur i fjor, som ga overføring av passasjerer til buss.
- Dette gir store utslag når man ser på utvikling for driftsarter, linjer og holdeplasser. For eksempel er det stor nedgang i antall påstigninger på Helsfyr som var et stort byttepunkt mellom t-bane og buss under avviket i fjor.
- Det er også en stor nedgang i antall påstigninger på Jernbanetorget for trikk, dette skyldes oppgradering av infrastrukturen for trikk i mai i år.
- OBS: Flere steder i rapporten framkommer tall for januar 2024. Disse tallene er mer usikre enn vanlig på grunn av kvalitetsutfordringer i dataoverføringen fra busser. Dette påvirker også hittil i år-tallene.
- Dette er foreløpige tall som kan bli endret senere. Tallene inkluderer ikke påstigninger på tog, skoleruter eller båtjenester i indre Oslofjord (øybåtene).





Antall påstigende siste måned

30.2M

Endring fra samme måned i fjor:

4.2%

Antall påstigende hittil i år:

149.1M

Endring fra samme periode i fjor:

4.3%

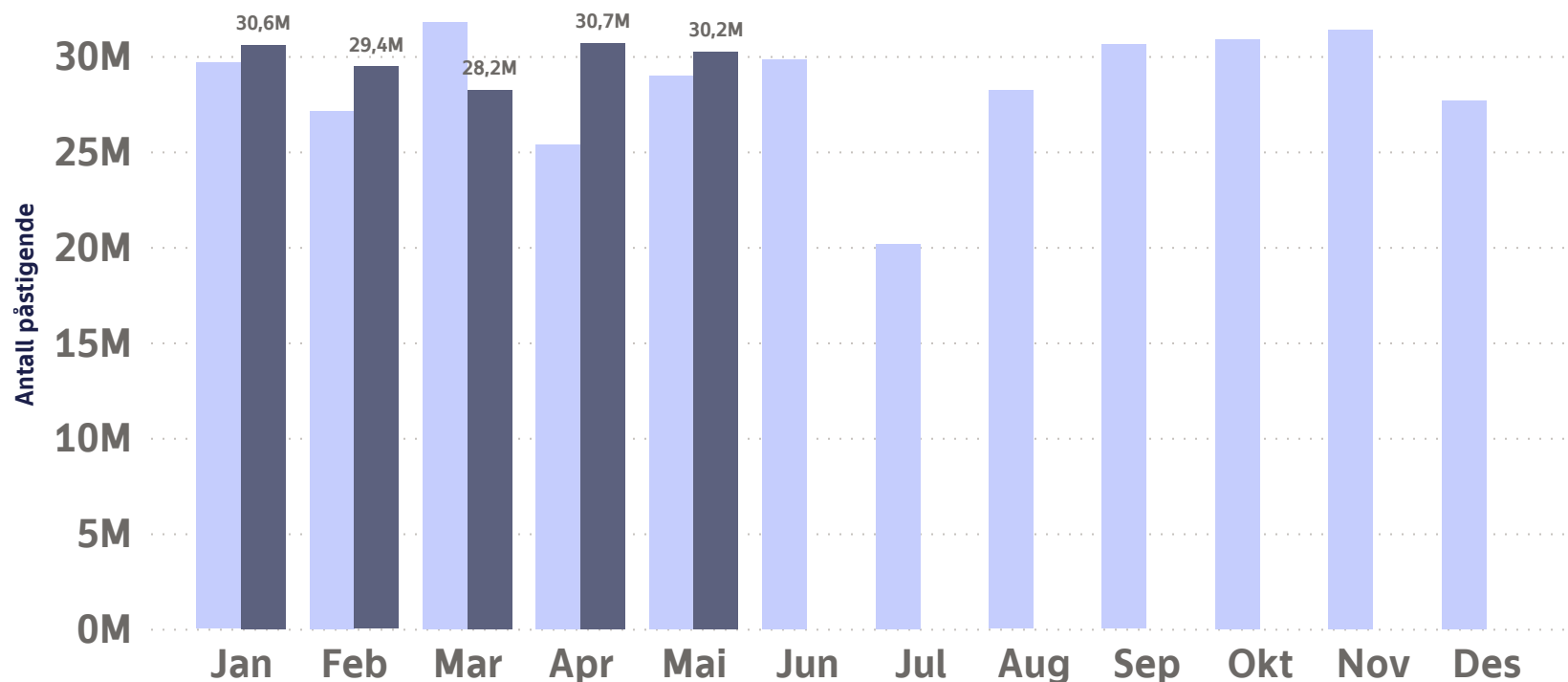
Snitt påstigende NVDT siste måned:

1.17M

Endring fra samme måned i fjor:

4.3%

År ● 2023 ● 2024



Månedlig vekst 2023-2024

| Måned | Vekst (%) |
|--------------|-------------|
| Jan | 3,1% |
| Feb | 8,5% |
| Mar | -11,2% |
| Apr | 20,9% |
| Mai | 4,2% |
| Total | 4,3% |



Totalt for Ruters område

| Ukenummer | Mandag | Tirsdag | Onsdag | Torsdag | Fredag | Lørdag | Søndag |
|-----------|--------|---------|--------|---------|--------|--------|--------|
| 202418 | | | 0,59M | 1,18M | 1,20M | 0,93M | 0,46M |
| 202419 | 1,13M | 1,18M | 1,20M | 0,50M | 0,96M | 0,79M | 0,51M |
| 202420 | 1,14M | 1,20M | 1,23M | 1,21M | 1,16M | 0,69M | 0,53M |
| 202421 | 0,51M | 1,16M | 1,18M | 1,18M | 1,15M | 0,85M | 0,54M |
| 202422 | 1,12M | 1,18M | 1,18M | 1,18M | 1,19M | | |

Oslo

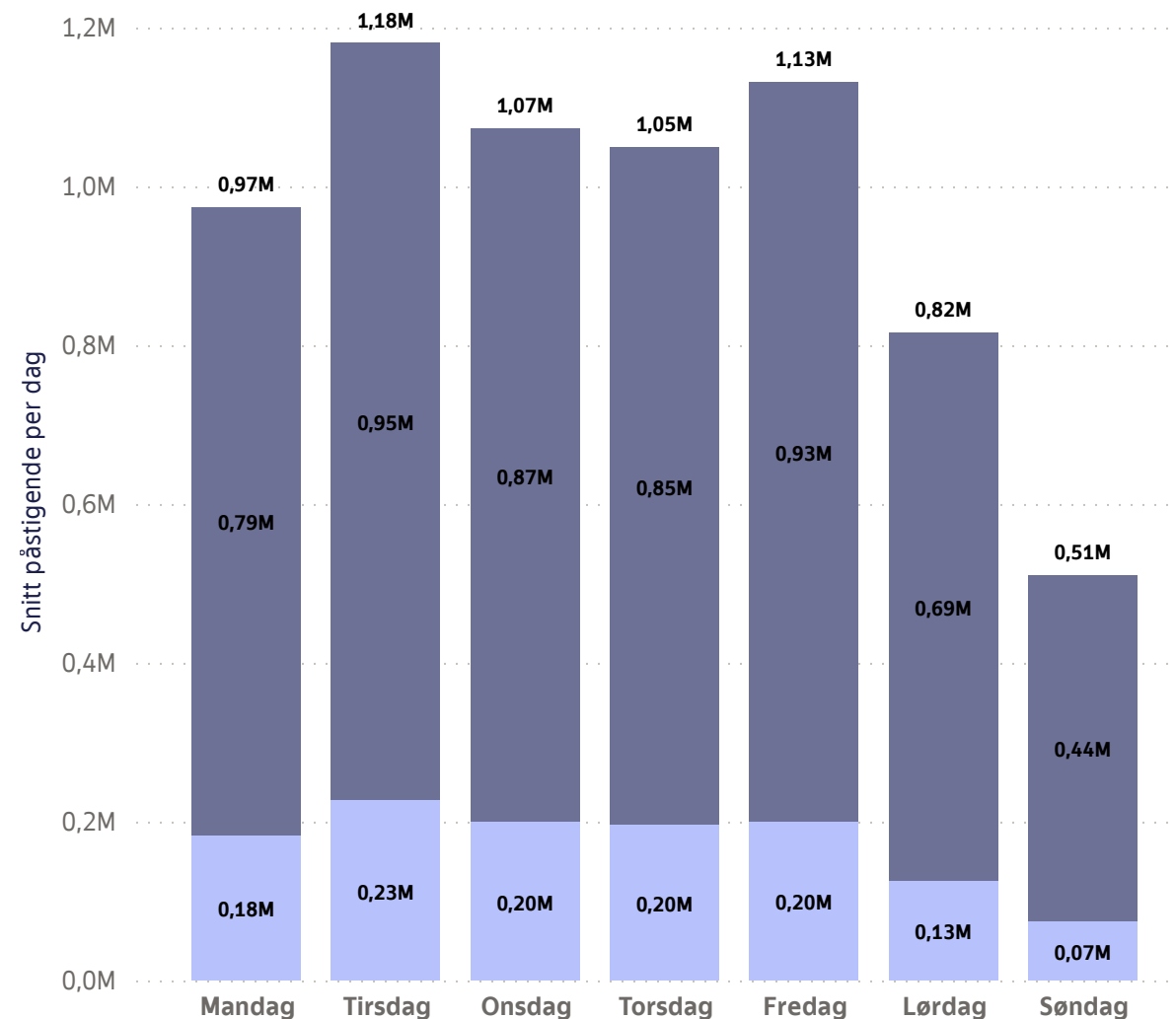
| Ukenummer | Mandag | Tirsdag | Onsdag | Torsdag | Fredag | Lørdag | Søndag |
|-----------|--------|---------|--------|---------|--------|--------|--------|
| 202418 | | | 0,50M | 0,95M | 0,98M | 0,79M | 0,39M |
| 202419 | 0,91M | 0,95M | 0,97M | 0,43M | 0,80M | 0,67M | 0,43M |
| 202420 | 0,92M | 0,97M | 0,99M | 0,98M | 0,99M | 0,58M | 0,45M |
| 202421 | 0,43M | 0,94M | 0,95M | 0,95M | 0,93M | 0,72M | 0,46M |
| 202422 | 0,90M | 0,95M | 0,95M | 0,95M | 0,96M | | |

Akershus

| Ukenummer | Mandag | Tirsdag | Onsdag | Torsdag | Fredag | Lørdag | Søndag |
|-----------|--------|---------|--------|---------|--------|--------|--------|
| 202418 | | | 0,08M | 0,23M | 0,23M | 0,14M | 0,07M |
| 202419 | 0,22M | 0,23M | 0,23M | 0,07M | 0,16M | 0,12M | 0,07M |
| 202420 | 0,22M | 0,23M | 0,23M | 0,23M | 0,17M | 0,11M | 0,08M |
| 202421 | 0,08M | 0,23M | 0,23M | 0,23M | 0,22M | 0,14M | 0,08M |
| 202422 | 0,21M | 0,22M | 0,22M | 0,22M | 0,22M | | |

Snitt påstigende per ukedag

Produktområde ... ● Akershus ● Oslo





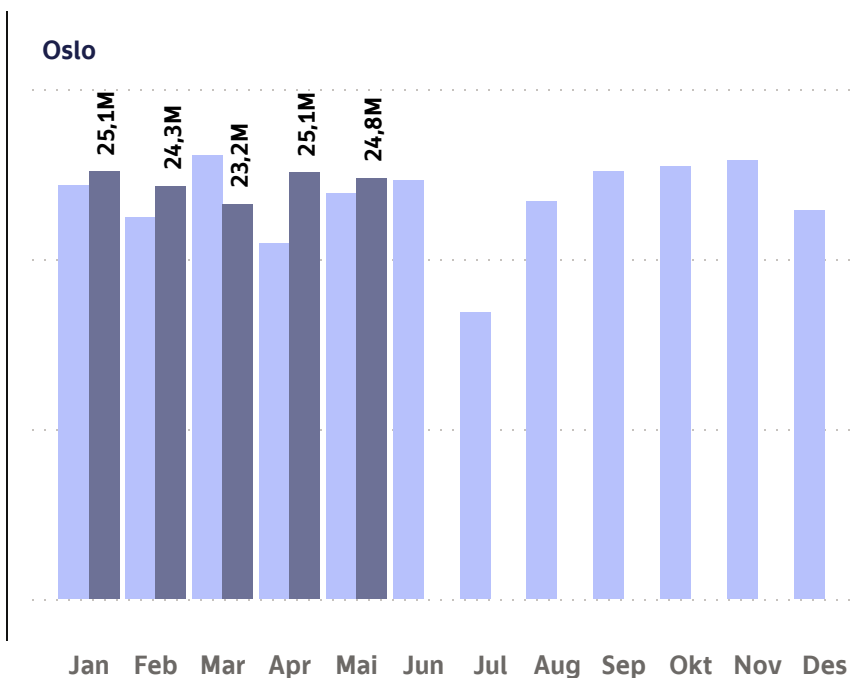
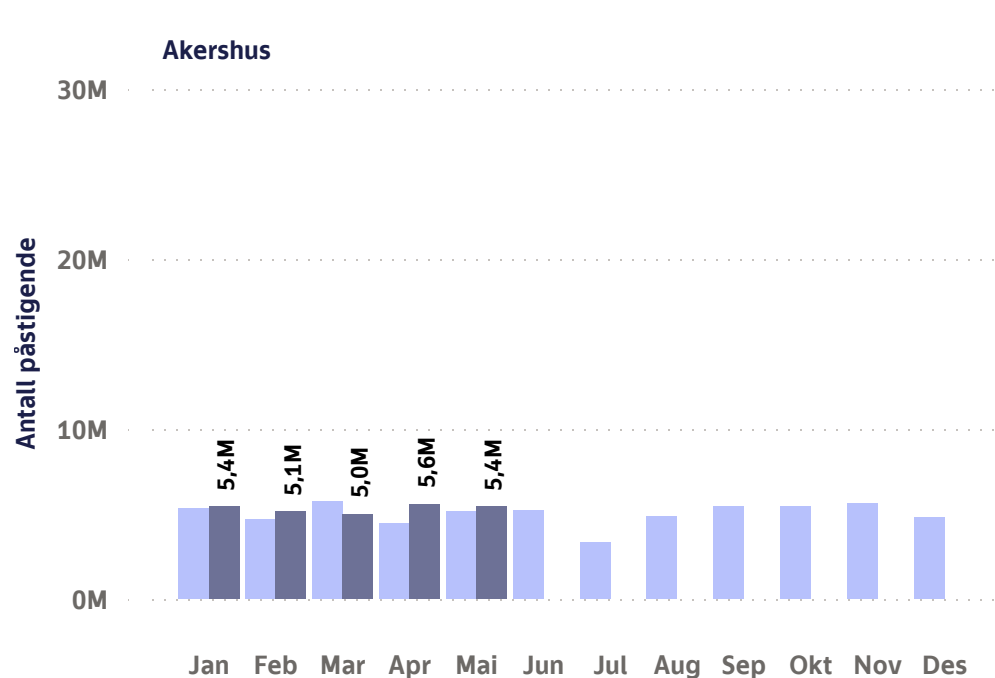
Totalt antall påstigende:

| Produktområde fylke navn | Antall påstigende siste måned | Endring fra samme måned i fjor | Antall påstigende hittil i år | Endring fra samme periode i fjor |
|--------------------------|-------------------------------|--------------------------------|-------------------------------|----------------------------------|
| Oslo | 24,8M | 3,9 % | 122M | 4,2 % |
| Akershus | 5,4M | 5,5 % | 27M | 4,8 % |

Snitt påstigende per virkedøgn (NVDT):

| Produktområde fylke navn | Snitt påstigende NVDT siste måned | Endring fra samme måned i fjor |
|--------------------------|-----------------------------------|--------------------------------|
| Oslo | 943K | 4,0 % |
| Akershus | 222K | 5,3 % |

Månedlig utvikling 2022-2023



Månedlig vekst 2022-2023

| Måned | Akershus | Oslo |
|--------------|-------------|-------------|
| Jan | 1,9% | 3,3% |
| Feb | 9,6% | 8,3% |
| Mar | -12,7% | -11,0% |
| Apr | 24,7% | 20,0% |
| Mai | 5,5% | 3,9% |
| Total | 4,8% | 4,2% |



Totalt antall påstigende:

| Driftsart | Antall påstigende siste måned | Endring fra samme måned i fjor | Antall påstigende hittil i år | Endring fra samme periode i fjor |
|------------|-------------------------------|--------------------------------|-------------------------------|----------------------------------|
| T-bane | 10,4M | 11% | 50,0M | 6% |
| Bybuss | 9,7M | -6% | 48,3M | -2% |
| Regionbuss | 5,6M | 6% | 27,5M | 6% |
| Trikk | 4,2M | 13% | 22,1M | 13% |

Snitt påstigende per virkedøgn (NVDT):

| Driftsart | Snitt påstigende NVDT siste måned | Endring fra NVDT samme måned i fjor |
|------------|-----------------------------------|-------------------------------------|
| T-bane | 398K | 11 % |
| Bybuss | 372K | -6 % |
| Regionbuss | 227K | 6 % |
| Trikk | 158K | 12 % |

Bybuss

| Ukenr. | Mandag | Tirsdag | Onsdag | Torsdag | Fredag | Lørdag | Søndag | Total |
|--------|--------|---------|--------|---------|--------|--------|--------|--------|
| 202418 | | | 201K | 384K | 391K | 276K | 160K | 1 413K |
| 202419 | 356K | 371K | 375K | 170K | 307K | 252K | 173K | 2 006K |
| 202420 | 359K | 376K | 381K | 381K | 338K | 228K | 181K | 2 244K |
| 202421 | 176K | 373K | 379K | 387K | 367K | 285K | 191K | 2 160K |
| 202422 | 362K | 385K | 379K | 381K | 380K | | | 1 887K |

Regionbuss

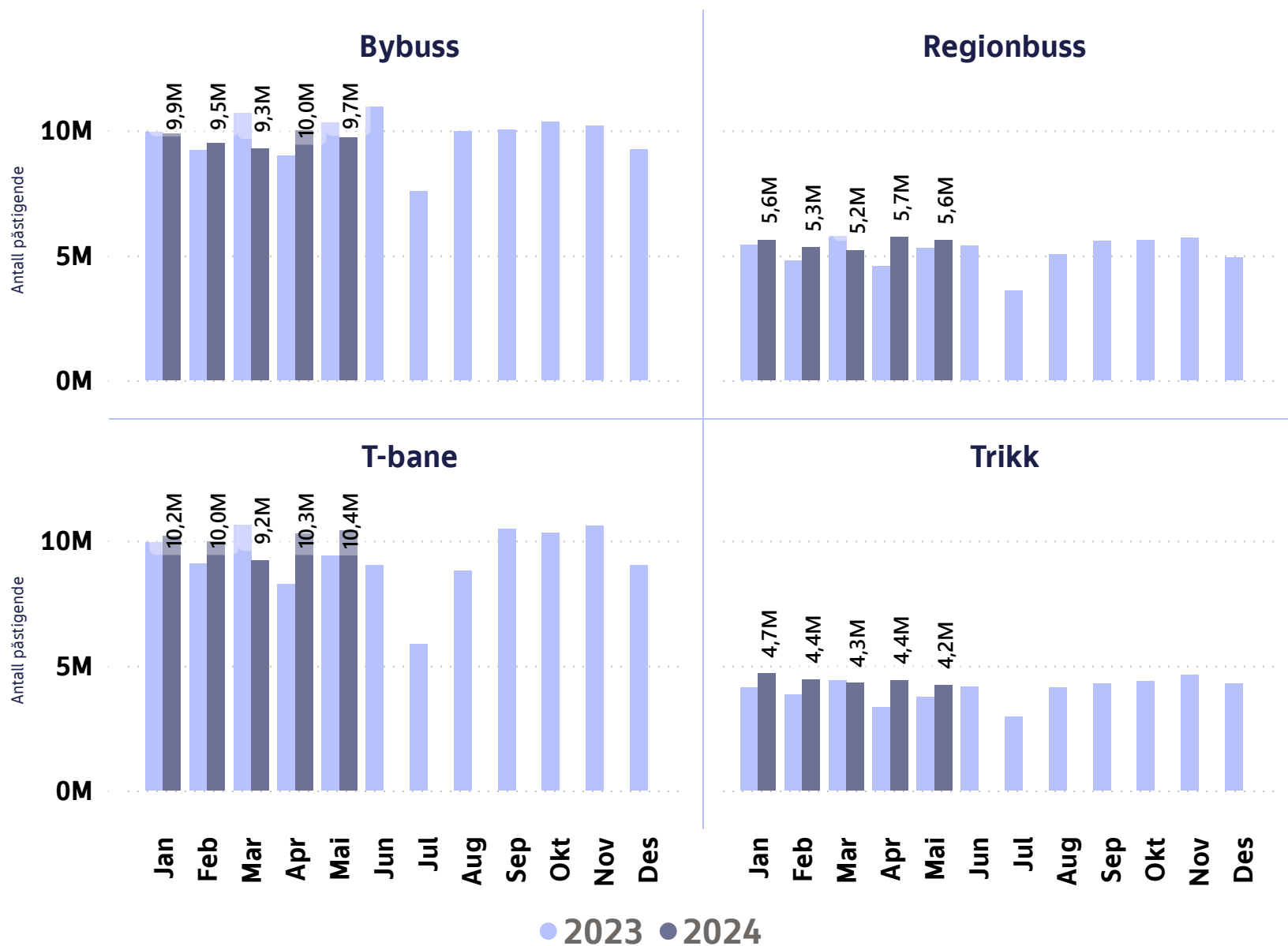
| Ukenr. | Mandag | Tirsdag | Onsdag | Torsdag | Fredag | Lørdag | Søndag | Total |
|--------|--------|---------|--------|---------|--------|--------|--------|--------|
| 202418 | | | 90K | 231K | 233K | 148K | 72K | 775K |
| 202419 | 223K | 230K | 235K | 80K | 173K | 131K | 80K | 1 152K |
| 202420 | 227K | 234K | 240K | 235K | 172K | 119K | 87K | 1 314K |
| 202421 | 83K | 232K | 232K | 231K | 224K | 143K | 83K | 1 229K |
| 202422 | 220K | 228K | 228K | 228K | 229K | | | 1 133K |

T-bane

| Ukenr. | Mandag | Tirsdag | Onsdag | Torsdag | Fredag | Lørdag | Søndag | Total |
|--------|--------|---------|--------|---------|--------|--------|--------|--------|
| 202418 | | | 207K | 394K | 402K | 368K | 151K | 1 523K |
| 202419 | 380K | 409K | 414K | 174K | 316K | 265K | 171K | 2 129K |
| 202420 | 388K | 420K | 424K | 418K | 477K | 218K | 177K | 2 523K |
| 202421 | 172K | 399K | 410K | 396K | 391K | 290K | 182K | 2 239K |
| 202422 | 375K | 400K | 405K | 400K | 413K | | | 1 993K |

Trikk

| Ukenr. | Mandag | Tirsdag | Onsdag | Torsdag | Fredag | Lørdag | Søndag | Total |
|--------|--------|---------|--------|---------|--------|--------|--------|--------|
| 202418 | | | 82K | 157K | 167K | 130K | 73K | 610K |
| 202419 | 159K | 161K | 162K | 76K | 157K | 135K | 78K | 928K |
| 202420 | 161K | 163K | 172K | 168K | 162K | 120K | 80K | 1 026K |
| 202421 | 73K | 149K | 149K | 151K | 155K | 126K | 79K | 882K |
| 202422 | 151K | 154K | 154K | 159K | 154K | | | 774K |



Månedlig vekst 2023-2024

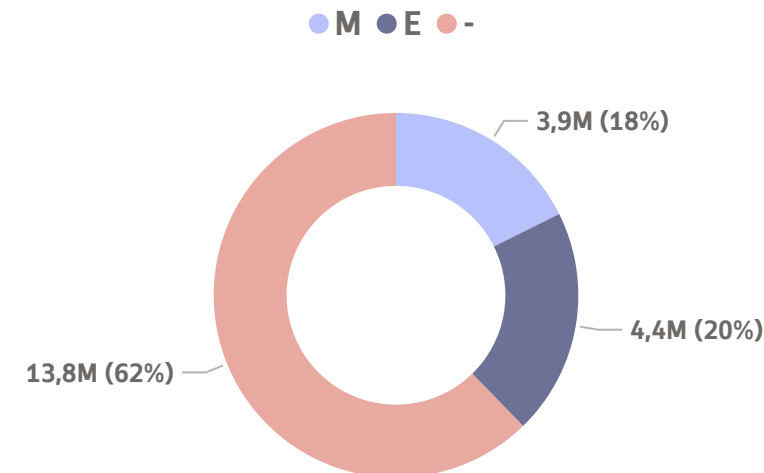
| Måned | Bybuss | Regionbuss | T-bane | Trikk |
|--------------|------------|------------|-----------|------------|
| Jan | -1% | 4% | 3% | 13% |
| Feb | 3% | 11% | 10% | 16% |
| Mar | -13% | -10% | -13% | -3% |
| Apr | 11% | 25% | 25% | 32% |
| Mai | -6% | 6% | 11% | 13% |
| Total | -2% | 6% | 6% | 13% |



Påstigende per virkedøgn (NVDT) etter reisetidspunkt

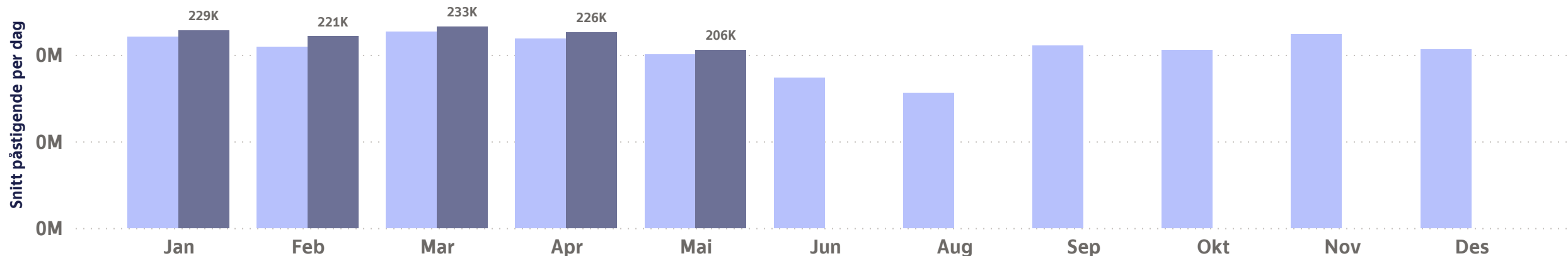
| Produktområde fylke navn | Antall påstigende sist måned | Endring fra samme måned i fjor | Snitt påstigende per dag sist måned | Endring fra samme måned i fjor |
|--------------------------|------------------------------|--------------------------------|-------------------------------------|--------------------------------|
| Akershus | 4,2M | 5 % | 222K | 5 % |
| - | 2,5M | 6 % | 132K | 6 % |
| E | 0,8M | 5 % | 42K | 5 % |
| M | 0,9M | 2 % | 48K | 2 % |
| Oslo | 17,9M | 4 % | 942K | 4 % |
| - | 11,3M | 4 % | 593K | 4 % |
| E | 3,6M | 4 % | 192K | 4 % |
| M | 3,0M | 3 % | 158K | 3 % |
| Totalt | 22,1M | 4 % | 1 164K | 4 % |

Fordeling av antall påstigende etter reisetidspunkt. Virkedøgn siste måned



Snitt påstigende per dag i morgenrush (NVDT). Månedlig utvikling 2023-2024

År ● 2023 ● 2024





Totalt antall påstigende:

| Geografisk område | Antall påstigende siste måned | Endring fra samme måned i fjor | Antall påstigende hittil i år | Endring fra samme periode i fjor |
|--------------------------------|-------------------------------|--------------------------------|-------------------------------|----------------------------------|
| Oslo | 24 764K | 4% | 122,5M | 4% |
| Indre by | 15 636K | 3% | 78,0M | 5% |
| Ytre by vest | 3 535K | 6% | 17,8M | 5% |
| Ytre by nordøst | 3 112K | 6% | 15,0M | 4% |
| Ytre by sør | 2 481K | 5% | 11,7M | 2% |
| Akershus sør & vest | 3 379K | 7% | 16,4M | 5% |
| Vest 1 | 1 688K | 6% | 8,3M | 4% |
| Sør 1 | 813K | 6% | 3,9M | 5% |
| Vest 2 | 500K | 9% | 2,4M | 7% |
| Sør 2 | 378K | 8% | 1,8M | 7% |
| Akershus nordøst | 2 047K | 5% | 10,1M | 5% |
| Nordøst 1 | 1 538K | 5% | 7,6M | 5% |
| Nordøst 2 | 509K | 5% | 2,5M | 6% |
| Total | 30 190K | 4% | 149,0M | 4% |

Snitt påstigende per virkedøgn (NVDT):

| Geografisk område | Snitt påstigende NVDT siste måned | Endring fra samme måned i fjor |
|--------------------------------|-----------------------------------|--------------------------------|
| Oslo | 943K | 4 % |
| Indre by | 583K | 3 % |
| Ytre by vest | 139K | 5 % |
| Ytre by nordøst | 124K | 5 % |
| Ytre by sør | 97K | 5 % |
| Akershus sør & vest | 137K | 7 % |
| Vest 1 | 69K | 6 % |
| Sør 1 | 32K | 6 % |
| Vest 2 | 21K | 8 % |
| Sør 2 | 15K | 7 % |
| Akershus nordøst | 85K | 5 % |
| Nordøst 1 | 63K | 5 % |
| Nordøst 2 | 22K | 4 % |
| Total | 1 165K | 4 % |

OBS: Ny geografisk inndeling i 2024, se forklaring til de ulike geografiske områdene på side 3



T-bane

| Linje nummer | Antall påstigende siste måned | Endring fra samme måned i fjor | Snitt påstigende per NVDT | Endring fra samme måned i fjor |
|--------------|-------------------------------|--------------------------------|---------------------------|--------------------------------|
| 5 | 2 948K | 3% | 111K | 4 % |
| 2 | 2 224K | 17% | 88K | 18 % |
| 4 | 2 024K | -1% | 79K | 1 % |
| 3 | 2 024K | 18% | 76K | 19 % |
| 1 | 1 189K | 35% | 43K | 29 % |

Bybuss

| Linje nummer | Antall påstigende siste måned | Endring fra samme måned i fjor | Snitt påstigende per NVDT | Endring fra samme måned i fjor |
|--------------|-------------------------------|--------------------------------|---------------------------|--------------------------------|
| 31 | 1 040K | 8% | 39K | 12 % |
| 37 | 901K | -2% | 33K | -1 % |
| 21 | 900K | 2% | 33K | 4 % |
| 20 | 871K | 1% | 32K | 2 % |
| 79 | 531K | 6% | 21K | 7 % |
| 54 | 475K | 1% | 17K | 1 % |
| 30 | 459K | -9% | 16K | -10 % |
| 34 | 435K | 9% | 16K | 11 % |
| 23 | 387K | -16% | 16K | -17 % |
| 81 | 387K | 2% | 15K | 2 % |

Trikk

| Linje nummer | Antall påstigende siste måned | Endring fra samme måned i fjor | Snitt påstigende per NVDT | Endring fra samme måned i fjor |
|--------------|-------------------------------|--------------------------------|---------------------------|--------------------------------|
| 12 | 901K | 9% | 32K | 10 % |
| 17 | 842K | 14% | 33K | 15 % |
| 18 | 829K | 38% | 32K | 35 % |
| 11 | 675K | 3% | 25K | 2 % |
| 13 | 521K | 17% | 20K | 14 % |
| 19 | 448K | -6% | 17K | -7 % |

Regionbuss

| Linje nummer | Antall påstigende siste måned | Endring fra samme måned i fjor | Snitt påstigende per NVDT | Endring fra samme måned i fjor |
|--------------|-------------------------------|--------------------------------|---------------------------|--------------------------------|
| 100 | 476K | 1% | 18K | 2 % |
| 110 | 381K | 1% | 14K | 2 % |
| 300 | 261K | 2% | 10K | 1 % |
| 160 | 259K | 6% | 10K | 6 % |
| 150 | 204K | 11% | 8K | 12 % |
| 250 | 200K | 14% | 8K | 13 % |
| 510 | 180K | 10% | 8K | 9 % |
| 360 | 158K | 2% | 7K | 2 % |
| 390 | 157K | 4% | 6K | 4 % |
| 380 | 134K | 6% | 5K | 5 % |



T-bane

| Holdeplass navn | Antall påstigende siste måned | Endring fra samme måned i fjor | Snitt påstigende per NVDT | Endring fra samme måned i fjor |
|------------------|-------------------------------|--------------------------------|---------------------------|--------------------------------|
| Jernbanetorget | 1 279K | 8% | 48K | 8 % |
| Majorstuen | 999K | 1% | 38K | 3 % |
| Nationaltheatret | 965K | 9% | 35K | 9 % |
| Tøyen | 437K | 16% | 17K | 15 % |
| Helsfyr | 428K | -15% | 18K | -12 % |
| Grønland | 419K | 8% | 15K | 8 % |
| Stortinget | 405K | 6% | 16K | 7 % |
| Nydalen | 243K | 7% | 10K | 7 % |
| Ensjø | 228K | 17% | 8K | 14 % |
| Storo | 195K | -1% | 8K | 1 % |

Bybuss

| Holdeplass navn | Antall påstigende siste måned | Endring fra samme måned i fjor | Snitt påstigende per NVDT | Endring fra samme måned i fjor |
|---------------------------|-------------------------------|--------------------------------|---------------------------|--------------------------------|
| Jernbanetorget | 641K | -13% | 23K | -12 % |
| Majorstuen | 248K | 5% | 10K | 5 % |
| Carl Berners plass | 219K | 3% | 8K | 4 % |
| Nationaltheatret | 191K | -17% | 7K | -14 % |
| Solli | 166K | 11% | 6K | 16 % |
| Alexander Kiellands plass | 160K | 5% | 6K | 4 % |
| Sagene | 143K | 6% | 5K | 8 % |
| Hauketo stasjon | 131K | -3% | 5K | -4 % |
| Helsfyr T | 130K | -53% | 5K | -52 % |
| Grorud T | 129K | 14% | 5K | 16 % |

Trikk

| Holdeplass navn | Antall påstigende siste måned | Endring fra samme måned i fjor | Snitt påstigende per NVDT | Endring fra samme måned i fjor |
|------------------|-------------------------------|--------------------------------|---------------------------|--------------------------------|
| Jernbanetorget | 292K | -33% | 10K | -36 % |
| Storgata | 237K | 173% | 9K | 191 % |
| Stortorvet | 135K | 69% | 5K | 65 % |
| Olaf Ryes plass | 134K | 29% | 4K | 30 % |
| Nationaltheatret | 133K | 25% | 5K | 21 % |
| Nybrua | 131K | 98% | 5K | 103 % |
| Storo | 131K | 5% | 5K | 5 % |
| Birkelunden | 128K | 24% | 5K | 23 % |
| Schous plass | 115K | 16% | 4K | 16 % |
| Torshov | 111K | 17% | 4K | 17 % |

Regionbuss

| Holdeplass navn | Antall påstigende siste måned | Endring fra samme måned i fjor | Snitt påstigende per NVDT | Endring fra samme måned i fjor |
|-------------------------|-------------------------------|--------------------------------|---------------------------|--------------------------------|
| Lillestrøm bussterminal | 263K | 5% | 10K | 4 % |
| Oslo Bussterminal | 195K | 4% | 7K | 4 % |
| Helsfyr T | 153K | -4% | 6K | -4 % |
| Ski stasjon | 106K | 10% | 4K | 11 % |
| Nesoddtangen | 103K | 5% | 4K | 5 % |
| Asker stasjon | 100K | 10% | 4K | 10 % |
| Lysaker stasjon | 98K | 12% | 4K | 13 % |
| Lørenskog sentrum | 88K | 7% | 3K | 6 % |
| Ahus | 77K | 6% | 3K | 6 % |

*Sandvika bussterminal er ikke med på listen på grunn av pågående kvalitetsutfordringer.