

# Ruters passasjertall

Ekstern månedsrapport

April  
2024



**Ruter #**

# Om rapporten



## Automatiske passasjertellinger

Passasjertallene i rapporten er beregnet ved hjelp av automatiske passasjertellinger fra sensorer installert på kjøretøyene i Ruters område.

Formålet med rapporten er å vise utviklingen i passasjertall fortløpende.

Statistikkgrunnet i denne rapporten inkluderer ikke tog, skoleruter eller båtjenester i indre Oslofjord (øybåtene).

Tallene er foreløpige og vil revideres fortløpende.

Endelige passasjertall for Ruter publiseres i forbindelse med Ruters årsrapport.

Antall påstigende brukes som et mål på antall passasjerer

- En reise kan bestå av flere påstigninger ved bytte av kollektivtransportmiddel underveis på reisen
- Vi har ingen info om slike reisekjeder i påstigningstallene, og heller ikke informasjon om reisens formål

## Normal virkedøgnstrafikk (NVDT)

Flere steder i rapporten oppgis gjennomsnittlig virkedøgnstrafikk (NVDT). Normale virkedøgn er definert som dagene mandag-fredag, med unntak av de dagene som er definert som røde dager i henhold til Norsk Almanakk, hele juli, påskeuken og romjulen.

Hensikten er å måle hvor stor trafikken er på normale virkedager.

## Hyppighet

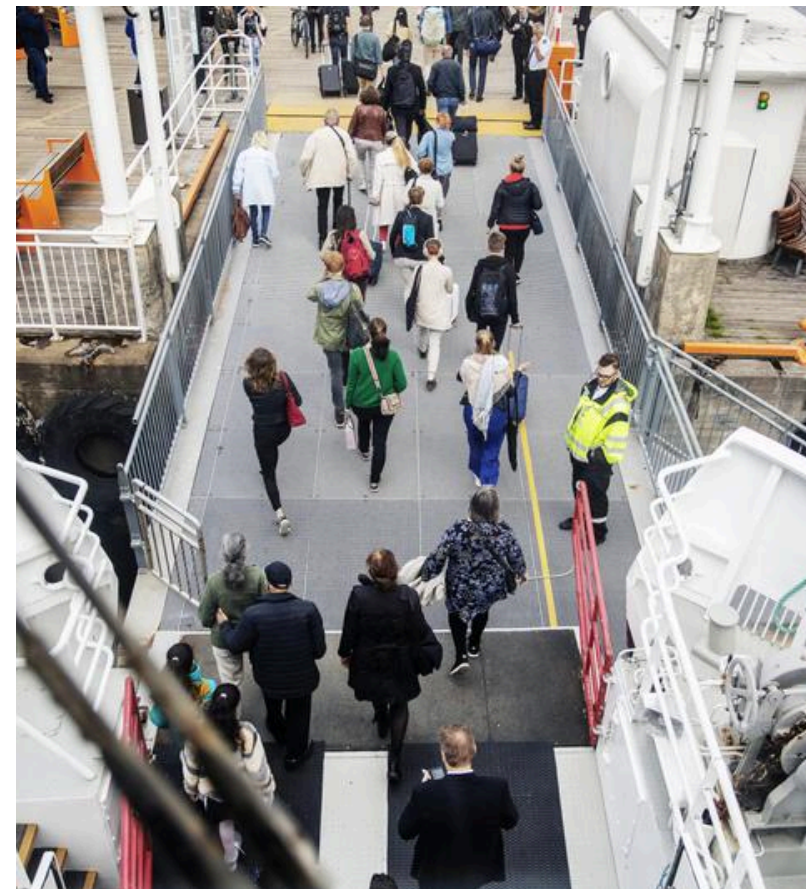
Oppdateres månedlig



## Definisjon på Ruters geografiske områder

<b>Hovedområde</b> ▼	<b>Delområde</b>	<b>Kommuner / bydeler</b>
Oslo	Indre by	Sentrum, Frogner, St. Hanshaugen, Sagene, Grünerløkka og Gamle Oslo
Oslo	Ytre by nordøst	Bjerke, Alna, Grorud og Stovner
Oslo	Ytre by sør	Østensjø, Nordstrand og Søndre Nordstrand
Oslo	Ytre by vest	Nordre Aker, Vestre Aker, Ullern og Marka
Akershus sør & vest	Sør 1	Nesodden og Nordre Follo
Akershus sør & vest	Sør 2	Ås, Frogn, Enebakk og Vestby
Akershus sør & vest	Vest 1	Bærum
Akershus sør & vest	Vest 2	Asker
Akershus nordøst	Nordøst 1	Rælingen, Lørenskog, Lillestrøm og Nittedal
Akershus nordøst	Nordøst 2	Aurskog-Høland, Gjerdrum, Ullensaker, Nes, Eidsvoll, Nannestad og Hurdal

- I april 2024 var det 30,7 millioner påstigninger totalt i Ruters område. Dette var en økning på 20,9 % fra samme måned i fjor.
- Kalendereffekten med hvordan datoene for påske falt i 2023 og 2024 bidro sterkt til veksten. Korrigert for dette er veksten anslått til å være i underkant av 3 %.
- Trikk hadde størst vekst av driftsartene med en vekst på 32 % fra april i fjor. Noe av veksten skyldes at det var driftsavvik pga oppgradering av trikkeskinner i april i fjor. Det ble kjørt buss for trikk mellom Jernbanetorget og Heimdalsgata, noe som derfor også har ført til en svakere vekst for bybuss målt mot i fjor.
- Dette avviket påvirker også utviklingen for flere trikke- og busslinjer, samt holdeplasser.
- **OBS: Flere steder i rapporten framkommer tall for januar 2024. Disse tallene er mer usikre enn vanlig på grunn av kvalitetsutfordringer i dataoverføringen fra busser. Dette påvirker også hittil i år-tallene.**
- Dette er foreløpige tall som kan bli endret senere. Tallene inkluderer ikke påstigninger på tog, skoleruter eller båtjenester i indre Oslofjord (øybåtene).



## Antall påstigende totalt i Ruters område

NB! Foreløpige tall. Inkluderer ikke tog, skoleruter eller båtlinjene B1 og B2.



Antall påstigende siste måned

**30.7M**

Endring fra samme måned i fjor:

**20.9%**

Antall påstigende hittil i år:

**118.9M**

Endring fra samme periode i fjor:

**4.4%**

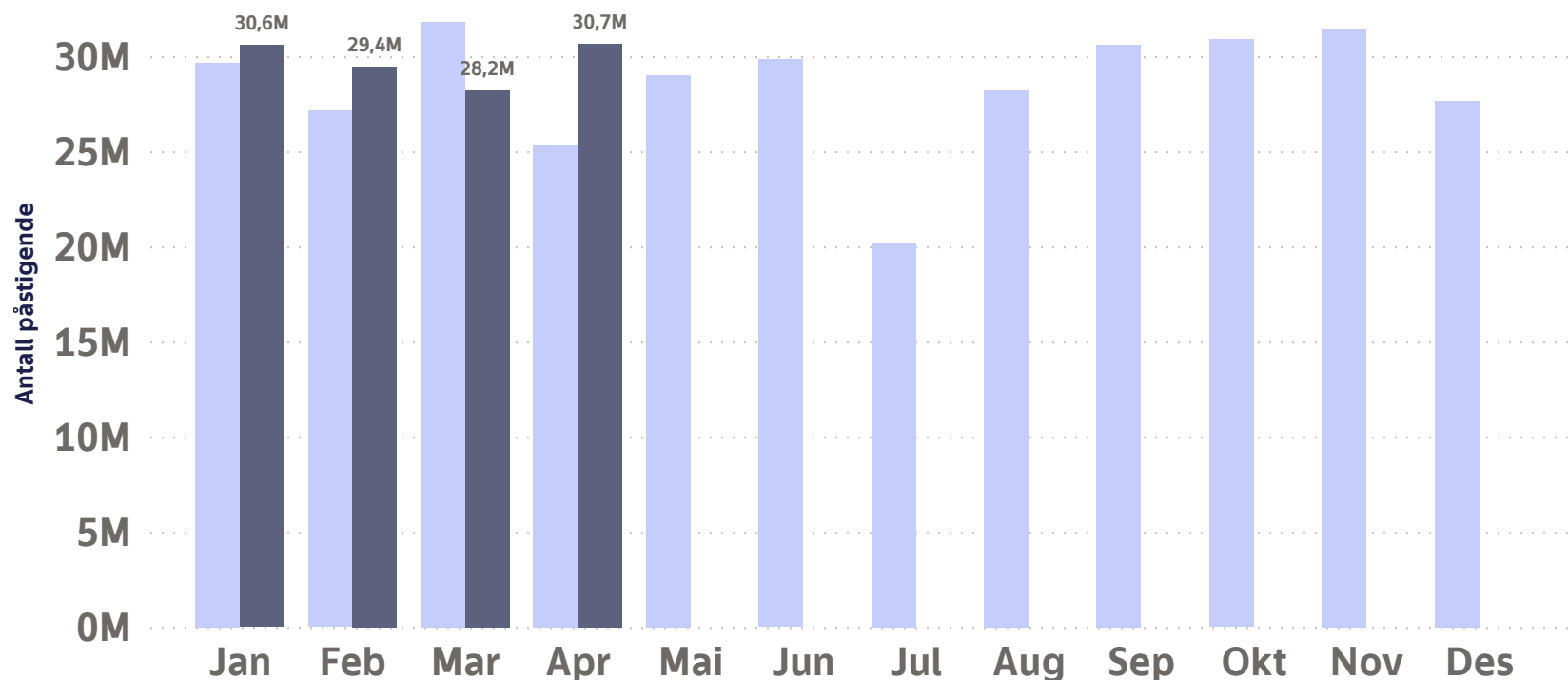
Snitt påstigende NVDT siste måned:

**1.18M**

Endring fra samme måned i fjor:

**2.9 %**

År ● 2023 ● 2024



### Månedlig vekst 2023-2024

Måned	Vekst (%)
Jan	3,1%
Feb	8,5%
Mar	-11,2%
Apr	20,9%
<b>Total</b>	<b>4,4%</b>



### Totalt for Ruters område

Ukenummer	Mandag	Tirsdag	Onsdag	Torsdag	Fredag	Lørdag	Søndag
202414	0,46M	1,12M	1,17M	1,16M	1,19M	0,78M	0,47M
202415	1,16M	1,19M	1,19M	1,21M	1,14M	0,85M	0,50M
202416	1,16M	1,23M	1,22M	1,21M	1,20M	0,87M	0,52M
202417	1,17M	1,19M	1,19M	1,20M	1,20M	0,85M	0,46M
202418	1,14M	1,26M					

### Oslo

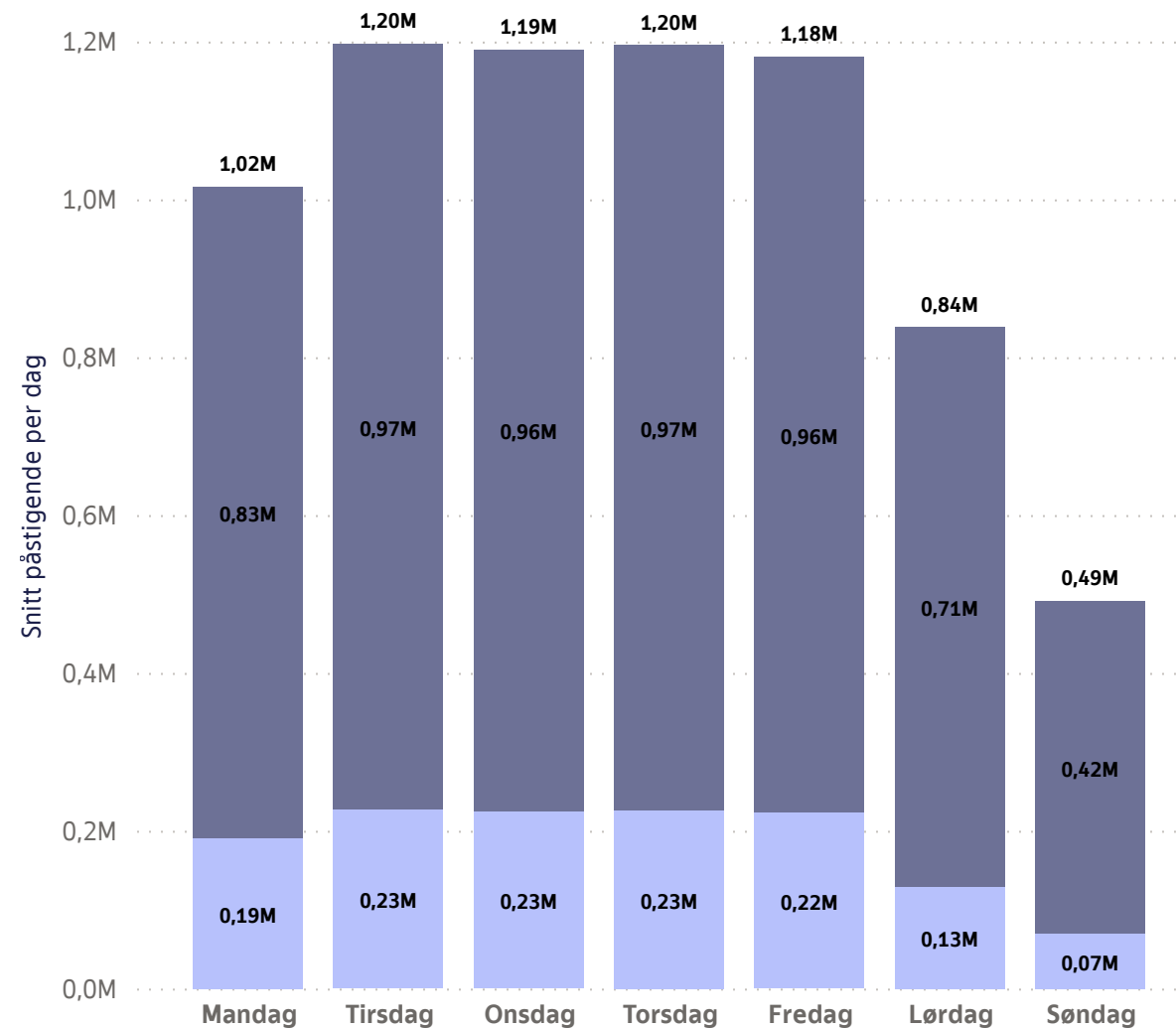
Ukenummer	Mandag	Tirsdag	Onsdag	Torsdag	Fredag	Lørdag	Søndag
202414	0,40M	0,91M	0,95M	0,95M	0,96M	0,66M	0,41M
202415	0,93M	0,97M	0,97M	0,98M	0,92M	0,72M	0,43M
202416	0,94M	1,00M	0,99M	0,98M	0,97M	0,74M	0,45M
202417	0,94M	0,96M	0,96M	0,97M	0,97M	0,72M	0,40M
202418	0,92M	1,02M					

### Akershus

Ukenummer	Mandag	Tirsdag	Onsdag	Torsdag	Fredag	Lørdag	Søndag
202414	0,06M	0,21M	0,22M	0,22M	0,22M	0,12M	0,07M
202415	0,22M	0,23M	0,22M	0,23M	0,22M	0,13M	0,07M
202416	0,22M	0,23M	0,23M	0,23M	0,22M	0,13M	0,07M
202417	0,23M	0,23M	0,23M	0,23M	0,22M	0,13M	0,06M
202418	0,22M	0,24M					

### Snitt påstigende per ukedag

Produktområde ... ● Akershus ● Oslo





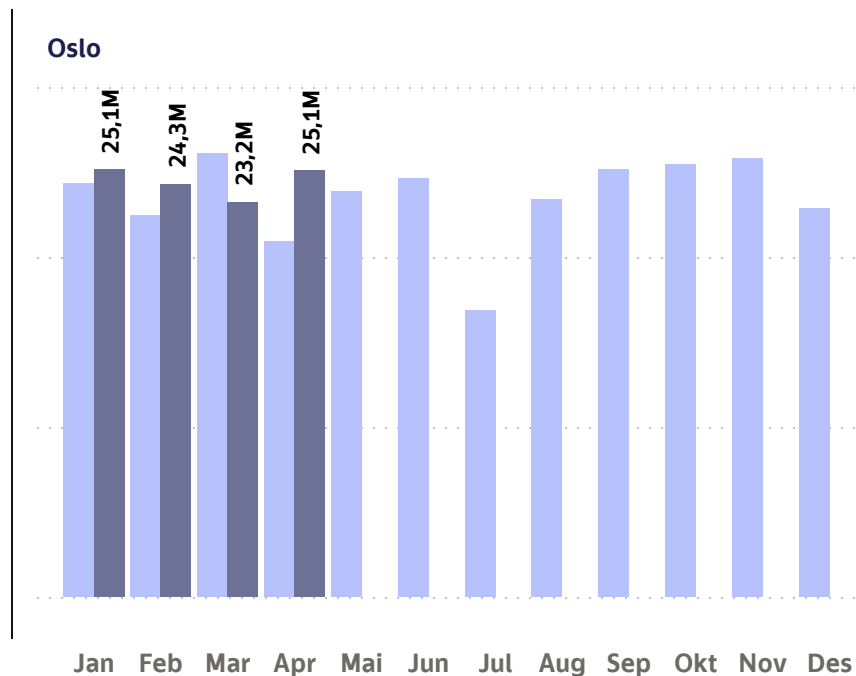
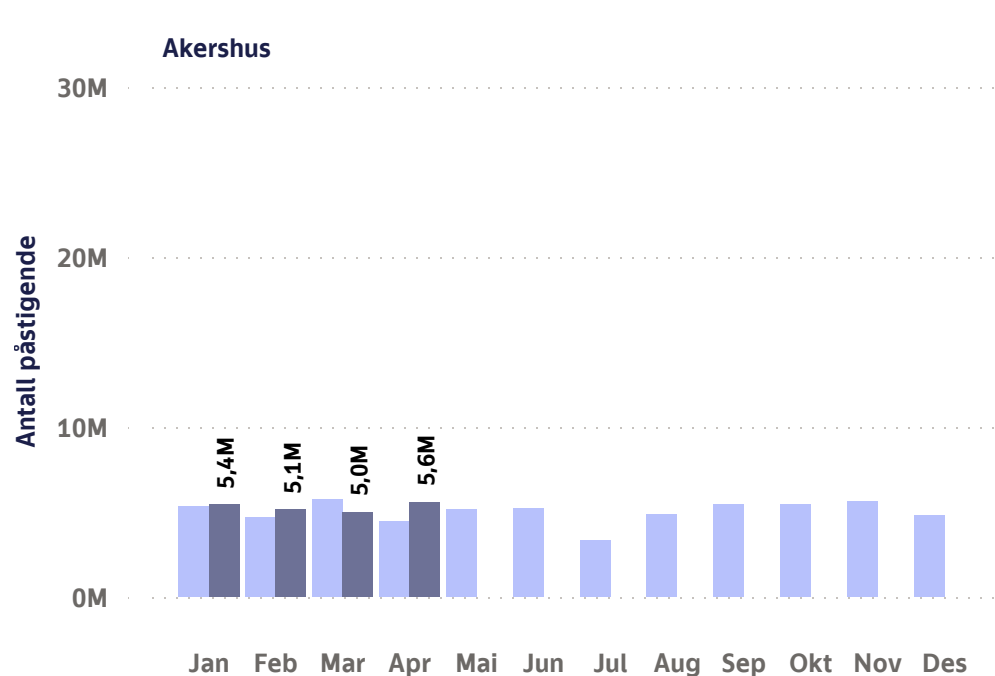
### Totalt antall påstigende:

Produktområde fylke navn	Antall påstigende siste måned	Endring fra samme måned i fjor	Antall påstigende hittil i år	Endring fra samme periode i fjor
Oslo	25,1M	20,0 %	98M	4,3 %
Akershus	5,6M	24,7 %	21M	4,6 %

### Snitt påstigende per virkedøgn (NVDT):

Produktområde fylke navn	Snitt påstigende NVDT siste måned	Endring fra samme måned i fjor
Oslo	959K	2,6 %
Akershus	225K	3,6 %

### Månedlig utvikling 2022-2023



### Månedlig vekst 2022-2023

Måned	Akershus	Oslo
Jan	1,9%	3,3%
Feb	9,6%	8,3%
Mar	-12,7%	-11,0%
Apr	24,7%	20,0%
<b>Total</b>	<b>4,6%</b>	<b>4,3%</b>



### Totalt antall påstigende:

Driftsart	Antall påstigende siste måned	Endring fra samme måned i fjor	Antall påstigende hittil i år	Endring fra samme periode i fjor
T-bane	10,3M	25%	39,6M	5%
Bybuss	10,0M	11%	38,6M	-1%
Regionbuss	5,7M	25%	21,9M	6%
Trikk	4,4M	32%	17,9M	14%

### Snitt påstigende per virkedøgn (NVDT):

Driftsart	Snitt påstigende NVDT siste måned	Endring fra NVDT samme måned i fjor
T-bane	397K	4 %
Bybuss	384K	-3 %
Regionbuss	230K	5 %
Trikk	165K	13 %

### Bybuss

Ukenr.	Mandag	Tirsdag	Onsdag	Torsdag	Fredag	Lørdag	Søndag	Total
202414	165K	365K	380K	375K	386K	258K	170K	2 099K
202415	376K	385K	385K	391K	392K	272K	175K	2 377K
202416	376K	397K	393K	390K	389K	285K	185K	2 415K
202417	374K	381K	380K	388K	383K	267K	162K	2 336K
202418	367K	404K						771K

### Regionbuss

Ukenr.	Mandag	Tirsdag	Onsdag	Torsdag	Fredag	Lørdag	Søndag	Total
202414	68K	219K	228K	222K	227K	123K	70K	1 157K
202415	227K	230K	226K	230K	232K	142K	80K	1 367K
202416	227K	239K	234K	234K	230K	137K	78K	1 378K
202417	234K	229K	230K	232K	229K	138K	69K	1 361K
202418	223K	243K						465K

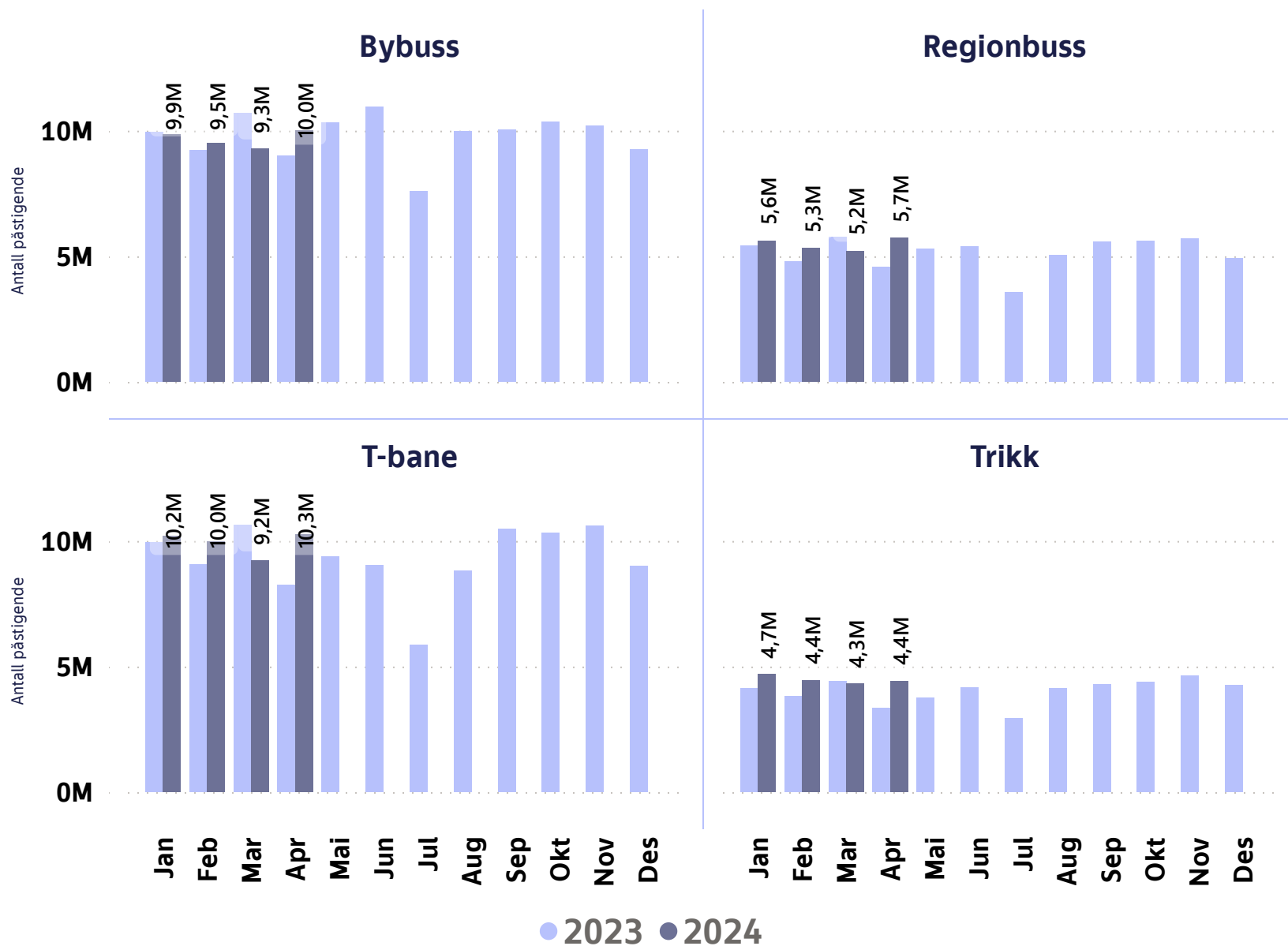
### T-bane

Ukenr.	Mandag	Tirsdag	Onsdag	Torsdag	Fredag	Lørdag	Søndag	Total
202414	152K	371K	387K	389K	392K	253K	154K	2 098K
202415	384K	404K	403K	410K	327K	279K	169K	2 375K
202416	390K	418K	418K	414K	398K	298K	179K	2 516K
202417	389K	404K	404K	405K	403K	304K	153K	2 462K
202418	387K	432K						819K

### Trikk

Ukenr.	Mandag	Tirsdag	Onsdag	Torsdag	Fredag	Lørdag	Søndag	Total
202414	74K	159K	166K	169K	174K	141K	75K	957K
202415	160K	166K	165K	169K	181K	150K	77K	1 068K
202416	157K	163K	162K	163K	171K	143K	74K	1 031K
202417	161K	164K	164K	167K	173K	137K	75K	1 041K
202418	152K	168K						320K





### Månedlig vekst 2023-2024

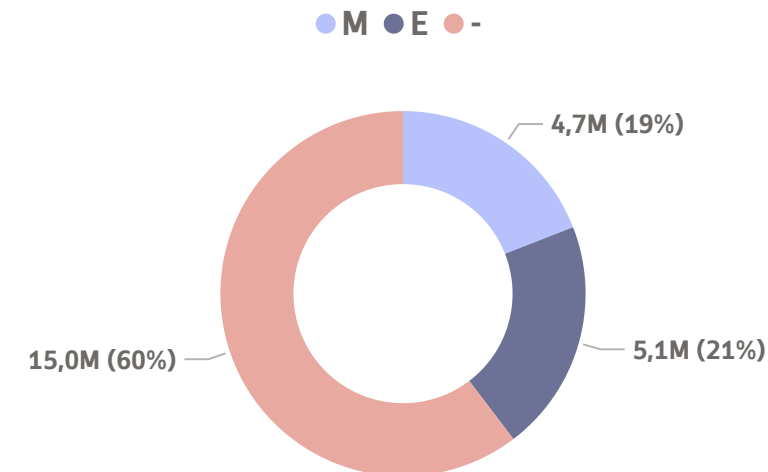
Måned	Bybuss	Regionbuss	T-bane	Trikk
Jan	-1%	4%	3%	13%
Feb	3%	11%	10%	16%
Mar	-13%	-10%	-13%	-3%
Apr	11%	25%	25%	32%
<b>Total</b>	<b>-1%</b>	<b>6%</b>	<b>5%</b>	<b>14%</b>



### Påstigende per virkedøgn (NVDT) etter reisetidspunkt

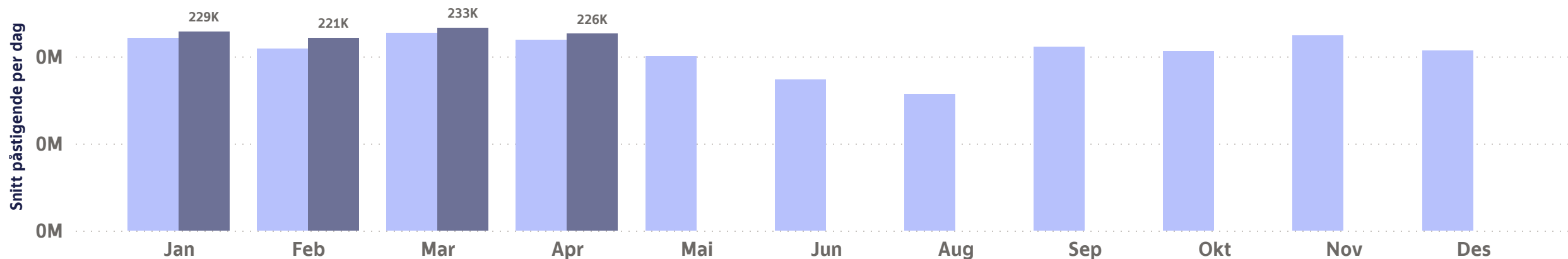
Produktområde fylke navn	Antall påstigende sist måned	Endring fra samme måned i fjor	Snitt påstigende per dag sist måned	Endring fra samme måned i fjor
<b>Akershus</b>	<b>4,7M</b>	<b>55 %</b>	<b>225K</b>	<b>4 %</b>
-	2,7M	55 %	129K	3 %
E	0,9M	57 %	44K	5 %
M	1,1M	56 %	52K	4 %
<b>Oslo</b>	<b>20,1M</b>	<b>54 %</b>	<b>959K</b>	<b>3 %</b>
-	12,3M	54 %	585K	2 %
E	4,2M	54 %	200K	3 %
M	3,6M	55 %	174K	3 %
<b>Totalt</b>	<b>24,9M</b>	<b>54 %</b>	<b>1 184K</b>	<b>3 %</b>

### Fordeling av antall påstigende etter reisetidspunkt. Virkedøgn siste måned



### Snitt påstigende per dag i morgenrush (NVDT). Månedlig utvikling 2023-2024

År ● 2023 ● 2024





## Totalt antall påstigende:

Geografisk område	Antall påstigende siste måned	Endring fra samme måned i fjor	Antall påstigende hittil i år	Endring fra samme periode i fjor
<b>Oslo</b>	<b>25 067K</b>	<b>20%</b>	<b>97,7M</b>	<b>4%</b>
Indre by	15 875K	19%	62,3M	5%
Ytre by vest	3 617K	27%	14,3M	4%
Ytre by nordøst	3 131K	20%	11,8M	3%
Ytre by sør	2 444K	18%	9,3M	1%
<b>Akershus sør &amp; vest</b>	<b>3 450K</b>	<b>25%</b>	<b>13,0M</b>	<b>5%</b>
Vest 1	1 743K	24%	6,6M	4%
Sør 1	821K	24%	3,1M	5%
Vest 2	509K	30%	1,9M	7%
Sør 2	377K	29%	1,4M	7%
<b>Akershus nordøst</b>	<b>2 122K</b>	<b>25%</b>	<b>8,1M</b>	<b>5%</b>
Nordøst 1	1 591K	24%	6,1M	5%
Nordøst 2	531K	29%	2,0M	6%
<b>Total</b>	<b>30 639K</b>	<b>21%</b>	<b>118,8M</b>	<b>4%</b>

## Snitt påstigende per virkedøgn (NVDT):

Geografisk område	Snitt påstigende NVDT siste måned	Endring fra samme måned i fjor
<b>Oslo</b>	<b>959K</b>	<b>3 %</b>
Indre by	598K	2 %
Ytre by vest	143K	4 %
Ytre by nordøst	123K	4 %
Ytre by sør	95K	1 %
<b>Akershus sør &amp; vest</b>	<b>138K</b>	<b>4 %</b>
Vest 1	70K	1 %
Sør 1	32K	7 %
Vest 2	21K	6 %
Sør 2	15K	6 %
<b>Akershus nordøst</b>	<b>87K</b>	<b>5 %</b>
Nordøst 1	65K	5 %
Nordøst 2	22K	6 %
<b>Total</b>	<b>1 184K</b>	<b>3 %</b>

**OBS:** Ny geografisk inndeling i 2024, se forklaring til de ulike geografiske områdene på side 3



### T-bane

Linje nummer	Antall påstigende siste måned	Endring fra samme måned i fjor	Snitt påstigende per NVDT	Endring fra samme måned i fjor
5	2 895K	21%	111K	3 %
2	2 173K	27%	86K	5 %
4	2 066K	24%	80K	3 %
3	1 985K	24%	75K	5 %
1	1 151K	31%	44K	5 %

### Bybuss

Linje nummer	Antall påstigende siste måned	Endring fra samme måned i fjor	Snitt påstigende per NVDT	Endring fra samme måned i fjor
31	997K	9%	38K	-2 %
21	924K	14%	34K	-2 %
37	921K	5%	34K	-8 %
20	912K	6%	34K	-6 %
79	538K	30%	21K	15 %
54	481K	3%	18K	-7 %
34	436K	14%	17K	1 %
23	429K	10%	17K	-7 %
30	428K	1%	16K	-13 %
81	386K	18%	15K	-0 %

### Trikk

Linje nummer	Antall påstigende siste måned	Endring fra samme måned i fjor	Snitt påstigende per NVDT	Endring fra samme måned i fjor
17	921K	36%	36K	11 %
12	907K	26%	33K	11 %
18	899K	59%	34K	31 %
11	709K	15%	26K	1 %
19	557K	38%	21K	19 %
13	417K	25%	16K	2 %

### Regionbuss

Linje nummer	Antall påstigende siste måned	Endring fra samme måned i fjor	Snitt påstigende per NVDT	Endring fra samme måned i fjor
100	473K	16%	18K	4 %
110	375K	17%	14K	5 %
160	265K	22%	10K	0 %
300	256K	19%	10K	4 %
150	208K	24%	8K	6 %
250	194K	27%	7K	7 %
510	190K	36%	8K	10 %
360	164K	20%	7K	1 %
390	157K	18%	6K	2 %
380	133K	19%	5K	4 %



### T-bane

Holdeplass navn	Antall påstigende siste måned	Endring fra samme måned i fjor	Snitt påstigende per NVDT	Endring fra samme måned i fjor
Jernbanetorget	1 277K	20%	47K	2 %
Majorstuen	950K	21%	37K	7 %
Nationaltheatret	896K	34%	34K	3 %
Helsfyr	442K	34%	18K	8 %
Tøyen	440K	27%	17K	8 %
Stortinget	411K	24%	16K	0 %
Grønland	410K	16%	15K	1 %
Nydalen	260K	34%	11K	3 %
Ensjø	227K	29%	8K	8 %
Storo	192K	18%	7K	-1 %

### Bybuss

Holdeplass navn	Antall påstigende siste måned	Endring fra samme måned i fjor	Snitt påstigende per NVDT	Endring fra samme måned i fjor
Jernbanetorget	602K	-6%	22K	-15 %
Majorstuen	264K	16%	10K	1 %
Carl Berners plass	231K	11%	9K	-1 %
Nationaltheatret	206K	-11%	8K	-17 %
Alexander Kiellands plass	164K	11%	6K	-2 %
Solli	154K	13%	6K	-1 %
Sagene	148K	11%	5K	-1 %
Helsfyr T	133K	11%	5K	-4 %
Grorud T	128K	29%	5K	17 %
Hauketo stasjon	123K	17%	5K	7 %

### Trikk

Holdeplass navn	Antall påstigende siste måned	Endring fra samme måned i fjor	Snitt påstigende per NVDT	Endring fra samme måned i fjor
Jernbanetorget	523K	26%	19K	10 %
Storgata	181K	99%	7K	47 %
Storo	133K	28%	5K	11 %
Nybrua	130K	88%	5K	38 %
Birkelunden	128K	35%	5K	19 %
Olaf Ryes plass	127K	30%	4K	19 %
Holbergs plass	120K	39%	5K	11 %
Schous plass	116K	26%	4K	11 %
Nationaltheatret	115K	24%	4K	9 %
Torshov	114K	33%	4K	17 %

### Regionbuss

Holdeplass navn	Antall påstigende siste måned	Endring fra samme måned i fjor	Snitt påstigende per NVDT	Endring fra samme måned i fjor
Lillestrøm bussterminal	268K	22%	11K	6 %
Oslo Bussterminal	177K	13%	6K	4 %
Helsfyr T	156K	18%	6K	-0 %
Ski stasjon	112K	38%	5K	13 %
Lysaker stasjon	102K	32%	4K	7 %
Nesoddtangen	102K	19%	4K	5 %
Asker stasjon	102K	32%	4K	10 %
Lørenskog sentrum	88K	23%	3K	7 %
Ahus	79K	21%	3K	6 %

\*Sandvika bussterminal er ikke med på listen på grunn av pågående kvalitetsutfordringer.